



MEMÒRIA 2.005



POLICIA LOCAL MANRESA

Dades del municipi

Habitants	70.343
Superfície terme municipal	41.46 km ²
Nucli urbà	7.24 km ²
Nucli industrial	1.23 km ²
Agents de Policia Local	91

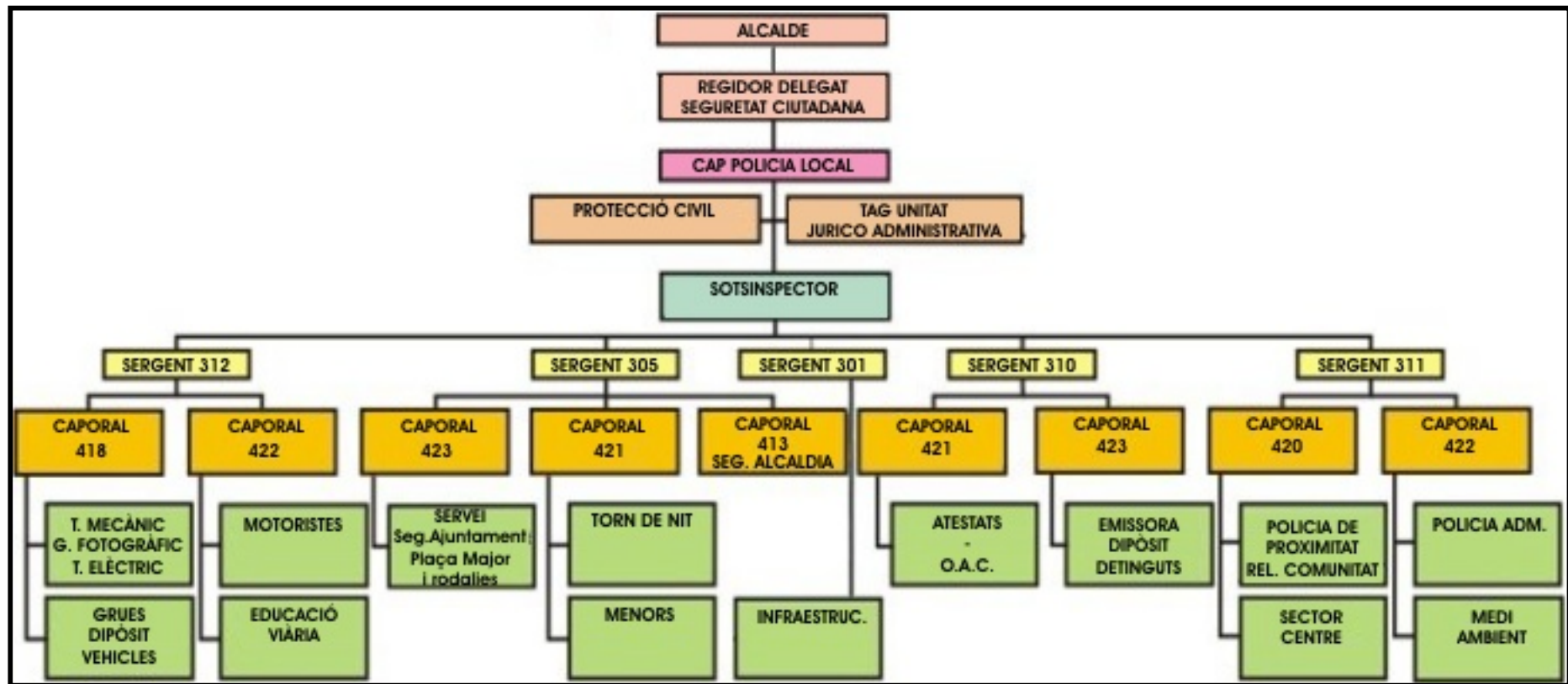
Parc mòbil

Tipus de vehicle	Any 2005
Turismes	32.827
Motocicletes	1.999
Ciclomotors	3.063
Autobusos	68
Camions	4.812
Tractors	838
Remolcs	240
TOTALS	43.847

Estructura

RECURSOS HUMANOS	
Plantilla:	
Sotsinspector Cap	1
Sotsinspector	1
Sergents	5
Caporals	7
Agents	77
Agents a l'Acadèmia de Policia	7
TOTAL	98

Organigrama funcional



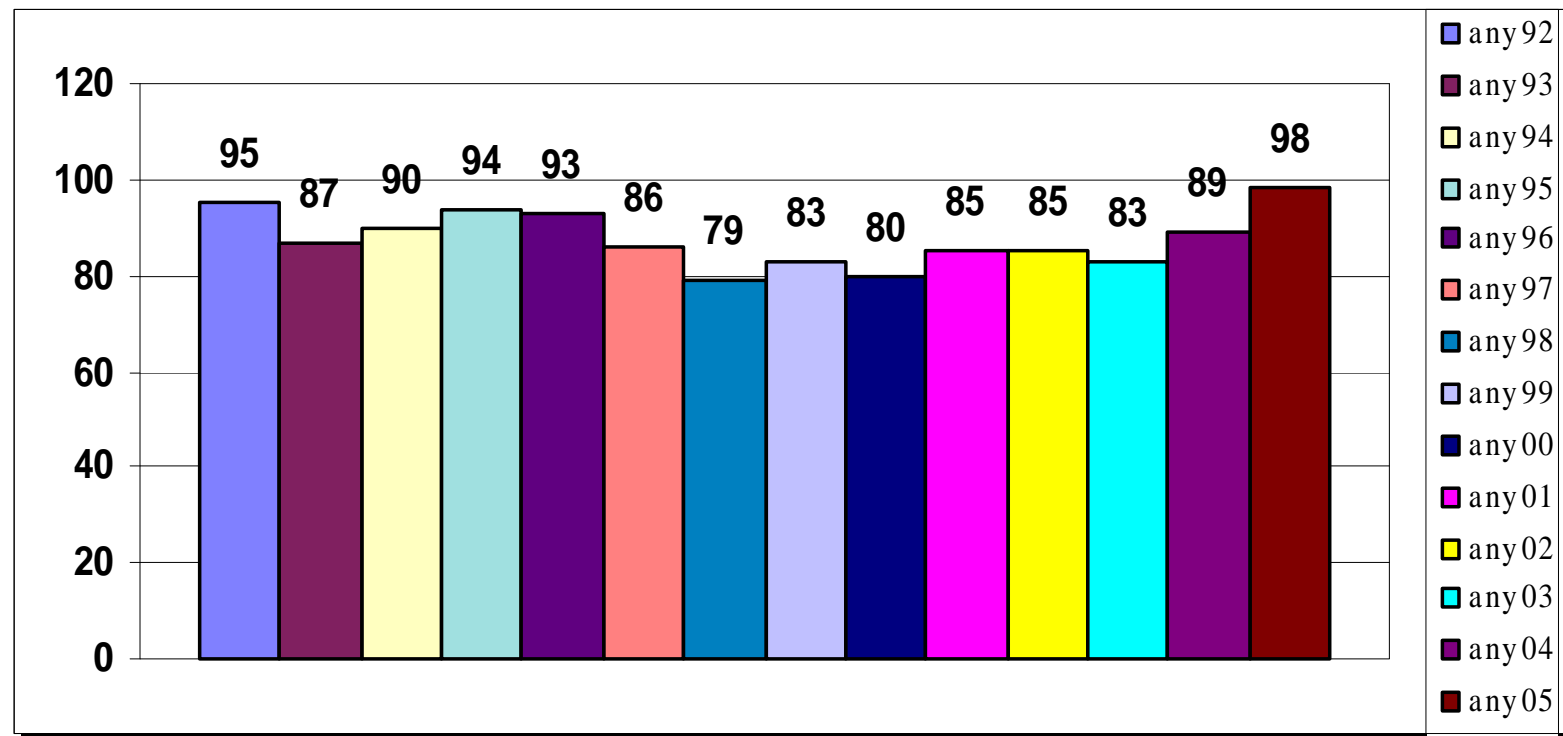
Dades estadístiques de la plantilla

Dones	7
Homes	91
Edat mitjana	40,8



Evolució de la plantilla entre els anys 1992 / 2005

Altes / Baixes 2004	
Dues baixes	
- 1 Defunció	Nou altes
- 1 Jubilació (Caporal)	
	-4 en plantilla
	-5 a l'Acadèmia



Presència al treball

Total de dies a treballar segons el conveni.....214 x 91 agents = 19.474 dies	
Permisos sindicals	98
Permisos preceptius	111
Absències per baixa laboral	1.263
Absències per indisposició	149
Total dies no treballats	1.621
Presència total (percentatge)	91,68%

Formació

Assistència a cursos i jornades tècniques:	
<i>CURS</i>	<i>Agents</i>
Gestió de l'estrès	4
Atenció al ciutadà	3
Pràctiques de tir	72
II Jornades de dones policia	4
Violència de gènere	4
Mediació i negociació per a la policia local	16
Conducció segura per a motoristes	12
Prevenió de riscos i mesures d'emergència	9
Policia assistencial	10
Atestats de trànsit	3
IV Jornada tècnica d'educació viària	1
Tècnica d'expressió escrita	1
Curs sobre 1res intervencions policials en situació de crisi	2
Fòrum de seguretat	1
Direcció de parcs infantils de trànsit	2
Direcció per objectius	1
Recerca de solucions als accidents de trànsit	1
Seguiment i control de la gestió	1

Secció Jurídica-administrativa

Recursos humans	
Tècnica en administració general	1
Auxiliars administratius	5
Administratius	2



Recursos materials

Partides pressupostàries de la Policia Local. Any 2005

Edifici i d'altres construccions	5.000	Dietes	6.000
Material de transport (adquisicions)	19.500	Dietes per locomoció	6.000
Material de transport (renting)	53.485	Defensa passiva (protecció civil)	10.863
Material de transport (manteniment)	18.500	Diversos	10.000
Combustibles i carburants	25.000	Material d'oficina	7.000
Maquinaria, instal·lacions i utilatge de l'edifici	5.000	Subministraments	2.540
Maquinaria, instal·lacions i utilatge	34.500	Informàtica	9.000
Mobiliari i estris	5.000	Treballs realitzats per altres empreses	8.950
Comunicacions	25.040	Subministraments del centre de detenció	1.710
Vestuari	54.000	Edifici la Florinda - Neteja i higiene	47.669
Estudis i treballs tècnics	8.950	Gratificacions	129.119
Edifici la Florinda	5.000	Edifici la Florinda – Subministraments	26.149
Assegurances	11.395	Altres despeses del centre de detenció	423
TOTAL			535.793 €

Parc mòbil de la Policia Local

- Cotxes patrulla	1 Citroën Xsara Hdi 4 Nissan Almera Tino 120 cv
- Motos patrulla	1 Honda NX 650 Dominator 4 Honda Foresight 5 Honda NT650V
- Furgoneta-oficina mòbil Atestats-OAC	1 Ford Transit
- Grues	1 Nissan 1 Ebro 2 Iveco (EYSA)
- Tot Terreny P. Administrativa	1 Nissan Patrol 4WD
- Vehicles sense distintius	1 Citroën ZX 1.9 TD (etilòmetre D:G Trànsit) 1 Seat Panda (oficines) 1 Peugeot 306 SRI (serveis especials) 1 Peugeot 605 SRI (serveis especials)

Equipament tecnològic i informàtic

27 ordinadors personals connectats en xarxa local.

Connexions ADSL/XDSI, *routers* i *punt a punt* amb l'Ajuntament, intranet i Internet.

Connexió permanent amb el SIP (Servei de Informació Policial)

Escàner, impressores, 2 càmeres fotogràfiques digitals, etc.

12 HP iPAQ Serie rx3715 WLAN amb càmera integrada de 1.2 Mg pixels.

7 Impressores portàtils Zebra Technologies Corporation CAMEO 2



Comunicacions per ràdio



1 estació emissora Kyodo – Central
(comunicacions des de la Central de
Comandament amb els agents de servei)
Equipada amb mòdul de seconfonia

1 emissora Motorola Radius GM
300 (comunicació amb els serveis de
manteniment.)

1 emissora Teltronic P-2500 F1 (Serveis
Protecció Civil: Policia Nacional, Guàrdia
Civil, Bombers, hospitals...)

1 emissora Teltronic P-2500 B (comunicació
amb ADF)

1 ràdio escàner digital multibanda
SOMMERKAMP SRG-8600 DX

Emissores ràdiopatrulla Kyodo per a vehicles
policials a cada cotxe patrulla

35 equips portàtils (*walkies*) amb bateries
intercanviables per abastar els diferents torns.

Comunicacions telefòniques

1 Centraleta digital XDSI x 2 NETCOM Neris 64 S, pel número 93 875 29 99 amb identificació i visualització de trucades entrants, composta per:

- 1 Consola digital computeritzada model Crystal
- 20 extensions Office 20 / 30
- 1 telèfon directe amb la Comissaria de Mossos
- 3 Línies addicionals del telèfon d'urgències 092, amb sistema de retenció i seguiment de trucades malicioses
- 3 Línies directes a la Sala de crisi de Protecció Civil



1 Fax Brother P-515 (núm. 93 872 31 45) fax general Policia Local

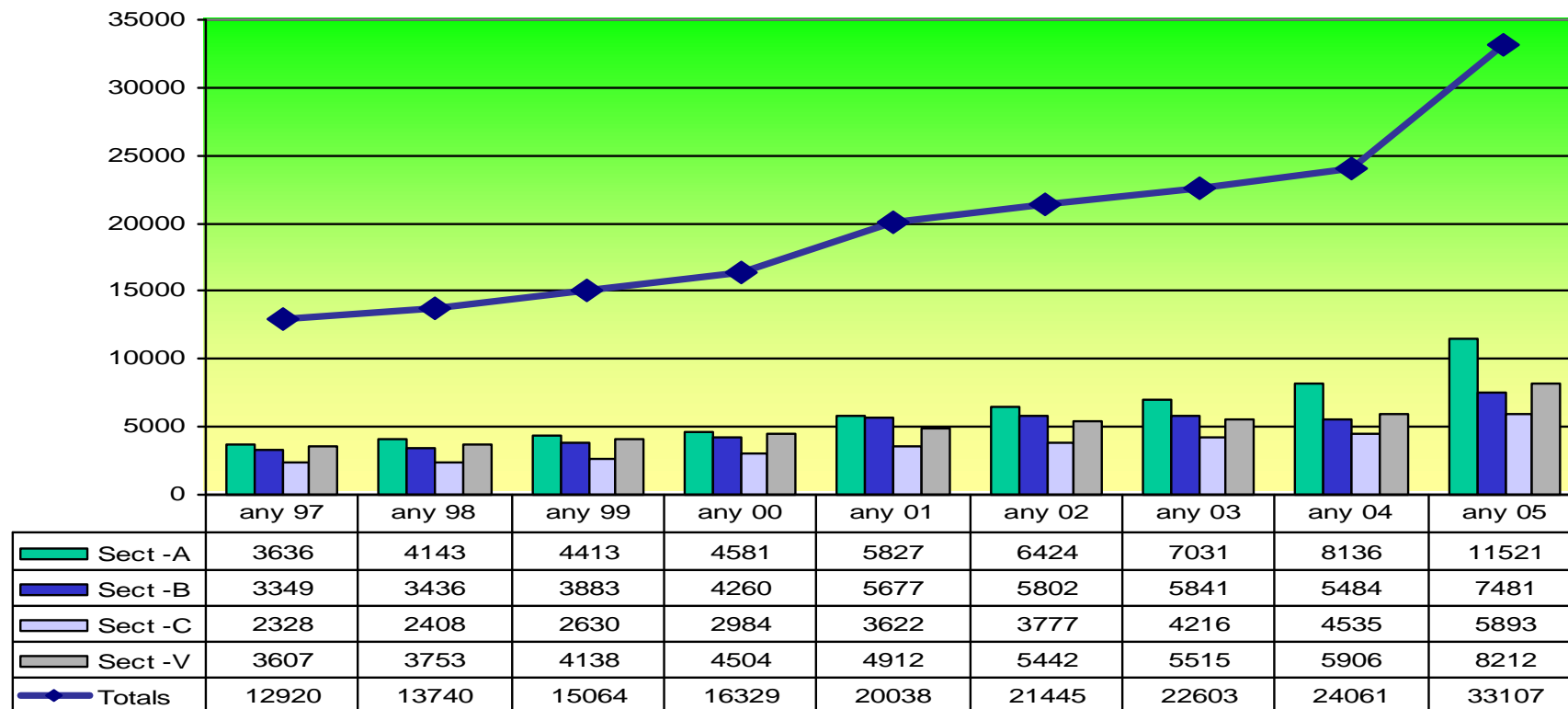
1 Fax Brother F-1020 (núm, 93 872 53 00) fax oficines i Atestats

Serveis generals

EVOLUCIÓ DEL NOMBRE DE SERVEIS REQUERITS A LA SALA DEL 092 I QUE MOTIVEN INTERVENCIÓ

	2.001	2.002	2.003	2.004	2.005
Accidents de circulació	1.063	993	1150	1.129	1.234
Alarmes disparades	378	320	491	447	430
Atenció a malalts o a ferits	523	550	363	393	330
Baralles	358	275	283	326	359
Bretolades	530	533	525	415	469
Desperfectes (enllumenat, calçada...)	1.472	1.490	1.478	1.373	1.572
Control policials	188	111	106	73	153
Incendis	315	275	261	261	288
Incidències circulació	726	955	792	770	596
Molèsties (sorolls, bars, veïns...)	1.457	1.464	1.578	1.571	1.683
Neteja via pública	290	238	290	230	237
Ordenances municipals	163	187	208	193	190
Passants	304	289	334	321	259
Persones en estat etílic	223	228	185	226	162
Persones extraviades	101	133	134	123	119
Serveis amb animals	328	352	293	271	293
Sol·licituds de grua per gual	786	1.2082	1.297	1.438	1.212
Sol·licituds de vehicles pertorbant trànsit	548	650	615	534	705
Queixes per vehicles mal estacionats	4.322	4.375	4.139	4.760	6.352
Retirats grua per infracció	1.431	1.812	1.273	1.407	1.623

Distribució dels serveis per sectors



Sector A: Zones Pl. Catalunya, Poble Nou, Mion, Miralpeix

Sector B: Zones Barri Vell, Valldaura, La Guia, El Xup, Sol i Aire, Bellavista, Pirelli i zones adjacents.

Sector C: Zones Font Capellans, Balconada, Sagrada Família, Escodines, Cal Gravat, Sant Pau, Bufalvent i zones adjacents.

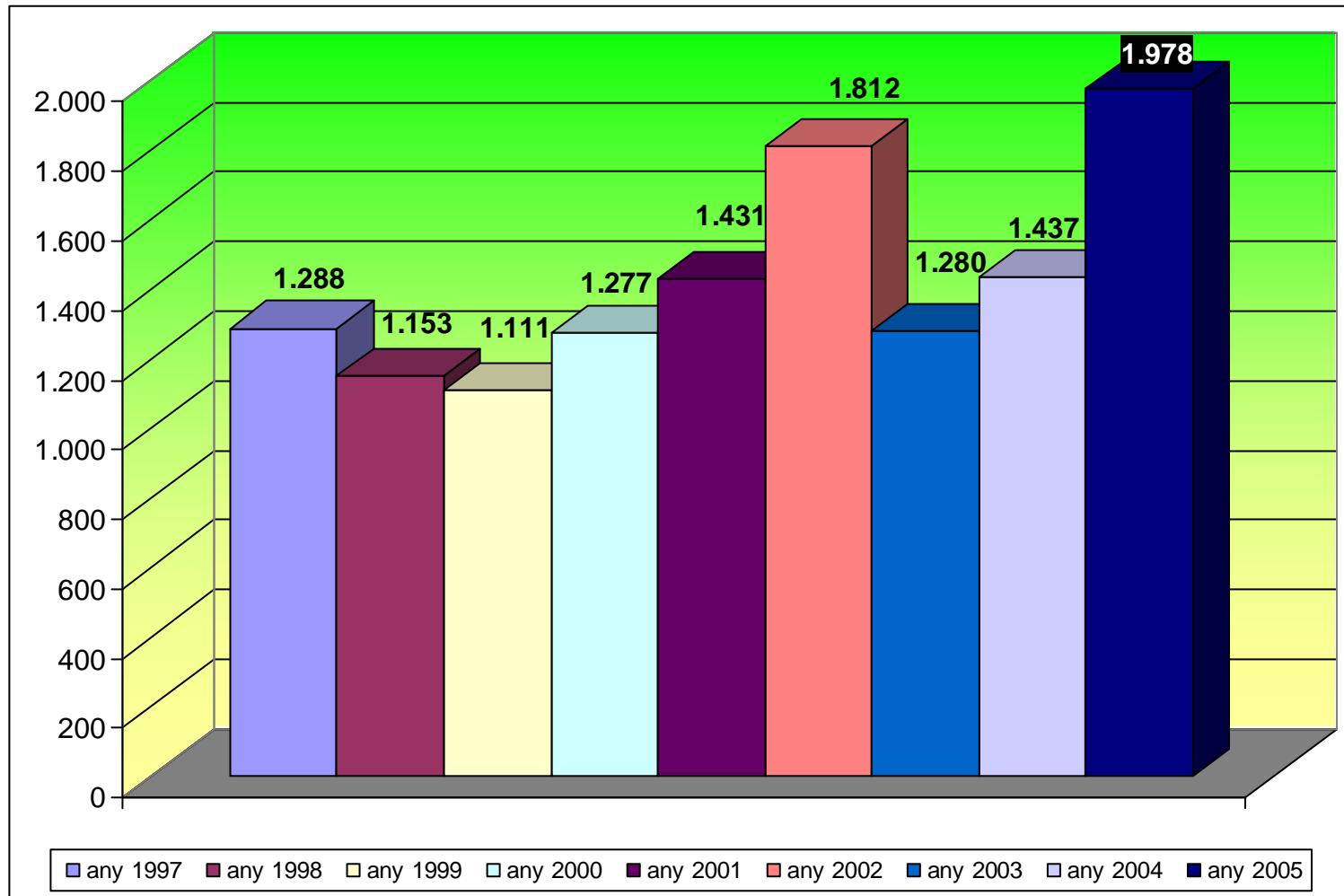
Sector V: Zones Vic Remei, Passeig i Rodalies, Ctra. de Santpedor-La Parada, Pujada Roja i zones adjacents.

Dipòsit de vehicles

Vehicles retirats de la via pública (exclosos per estacionament indegut)

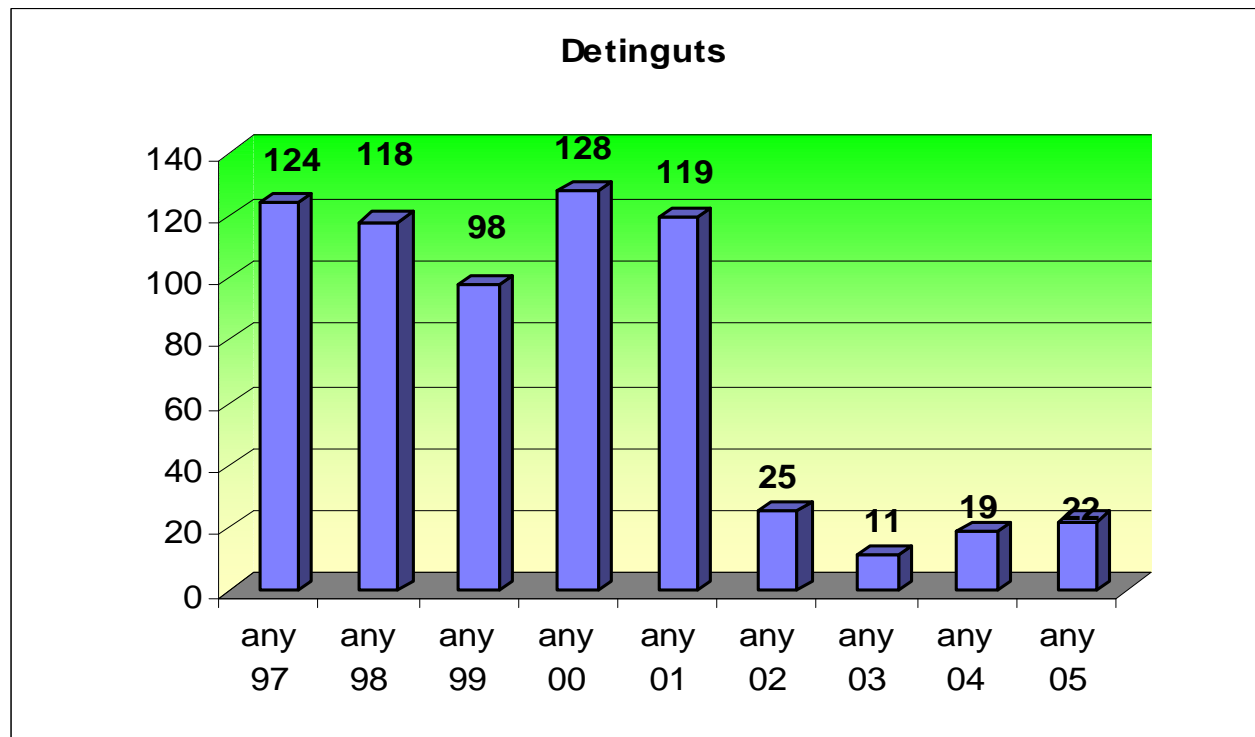
	2.004			2.005		
	Ciclomotors	Turismes	Motos	Ciclomotors	Turismes	Motos
Abandonats	62	333	5	43	274	3
Accident	14	19	1	25	12	3
Alcoholèmia	5	106	0	12	153	1
Indocumentats	25	87	0	61	125	2
Robatori	16	68	0	11	29	2
Trasllats	0	284	0	0	293	0
Tresoreria	0	9	0	0	2	0
Altres	46	71	1	2	19	0
Totals	168	977	7	154	907	11
	2.004	1.152		2.005	1.072	

Vehicles retirats per estacionament indegut



Dipòsit de detinguts

Comparativa de persones detingudes ingressades al Dipòsit Municipal de Detinguts anys 1.997-2.005

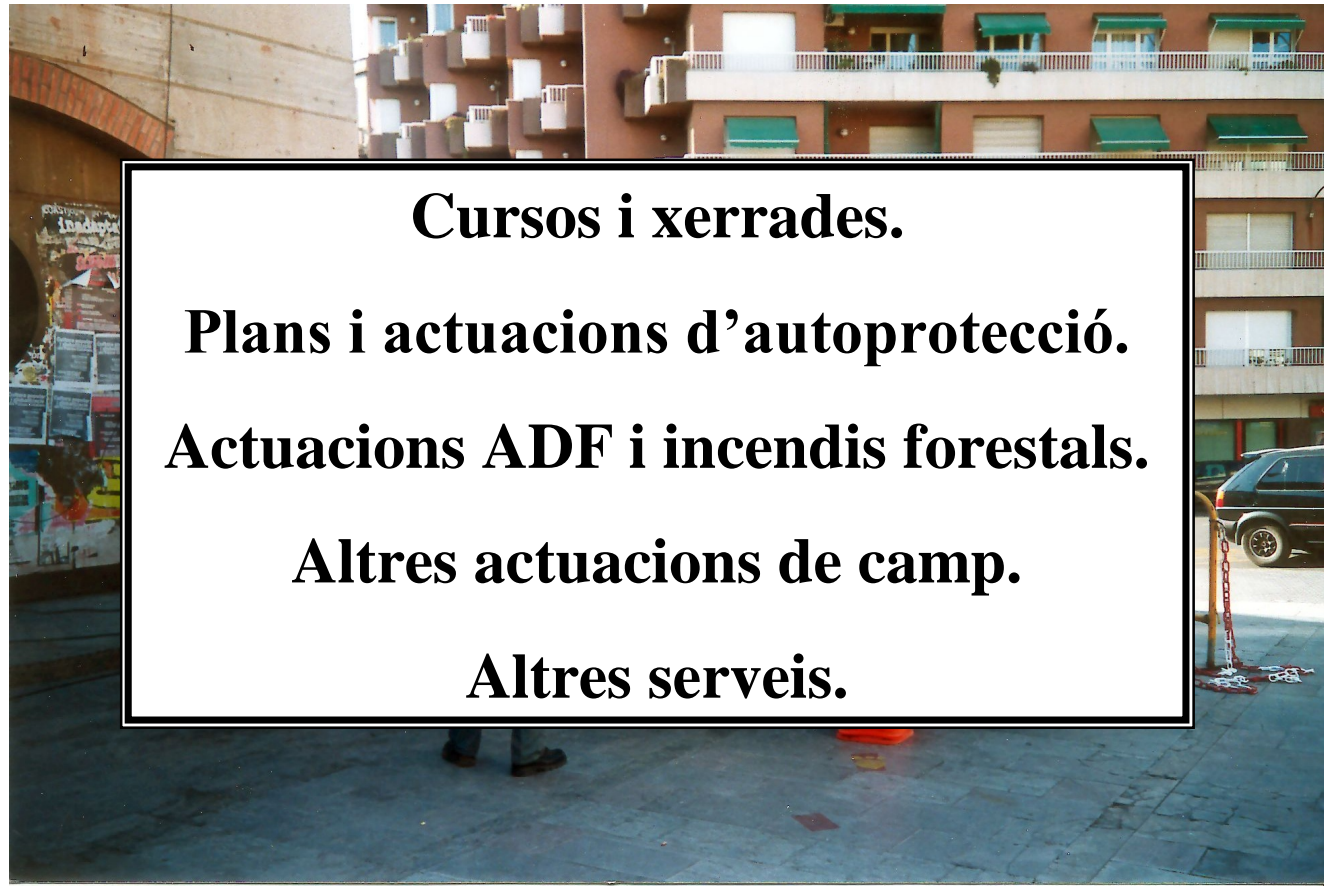


Delictes comesos pels interns

Comparativa 2.002 – 2.005

	<u>Any 2002</u>	<u>Any 2003</u>	<u>Any 2004</u>	<u>Any 2005</u>
Atemptat autoritat o agents	0	0	0	0
Amenaces o agressions	0	0	1	1
Robatoris / furts	9	1	1	5
Estafes / frau	0	0	0	2
Tràfic de drogues	10	1	12	7
Entrada il·legal	0	0	0	0
Furt d'us de vehicle	0	1	0	0
Recerca i capura / condemnats	0	1	0	3
Delictes contra la llibertat sexual	2	2	4	1
Homicidi	0	1	0	0
Contraban	0	0	0	0
Delicte contra la seguretat del trànsit	0	0	0	0
Altres	4	4	1	3
Totals	25	11	19	22

SERVEI DE PROTECCIÓ CIVIL



Cursos i xerrades.

Plans i actuacions d'autoprotecció.

Actuacions ADF i incendis forestals.

Altres actuacions de camp.

Altres serveis.

ACTUACIONS DAVANT EMERGÈNCIA

- ENFONSAMENTS, ENDERROCS I ESQUERDES: 29 ACTUACIONS
- SIMULACRES, FORMACIÓ I REUNIONS: 8 ACTUACIONS
- RECERQUES: 4 ACTUACIONS
- INCENDIS – EXPLOSIONS: 10 ACTUACIONS
- FESTA MAJOR: 2 ACTUACIONS
- FUITES D'AIGUA: 1 ACTUACIÓ
- FUITES TÒXIQUES: 1 ACTUACIÓ
- INUNDACIONS: 1 ACTUACIÓ



SERVEI DE PROTECCIÓ CIVIL

- Planificació i Formació Preparada Durant l'Any -

- PLA D'ACTUACIÓ MUNICIPAL PER EMERGÈNCIES: INUNDACIONS.
- PLA AUTOPROTECCIÓ LLAR INFANTS LA LLUNA.
- PLA AUTOPROTECCIÓ LLAR INFANTS L'ESTEL.
- PLA AUTOPROTECCIÓ CONSERVATORI DE MÚSICA.
- PLA ACTUACIÓ MUNICIPAL PER EMERGÈNCIES: FIRA DE L'AIXADA.
- FORMACIÓ PERSONAL EDIFICI MUNICIPAL PLAÇA MAJOR Nº 5.
- TRES JORNADES FORMACIÓ EMERGÈNCIES PERSONAL MUNICIPAL.
- INICI PLA AUTOPROTECCIÓ FUB.



SERVEI DE PROTECCIÓ CIVIL

- Xerrades, Cursos i Reunions -

- REUNIÓ ALTHAIA PLA AUTOPROTECCIÓ.
- XERRADA UNIVERSITAT ROVIRA I VIRGILI REUS.
- SUPORT ELECCIONS.
- REUNIÓ ALCALDES BAGES.- PROTECCIÓ CIVIL COMARCAL.
- XERRADA AVIS SANT SALVADOR DE GUARDIOLA.
- SOPAR VOLUNTARIS ADF PLA DE BAGES.
- ASSINTÈNCIA A PREVENTIA.
- JORNADES PROTECCIÓ CIVIL A MATARÓ.
- VISITA ABOCADOR COMARCLA.
- JORNADA FORMACIÓ VOLUNTARIS ADF.
- REUNIÓ CECAT SOBRE INCENDIS FORESTALS.
- CURS MATÈRIES PERILLOSES.
- VISITA MUNICIPALIA.
- XERRADA CENTRE CÍVIC EL XUP.
- VISITA ESTACIÓ RENFE.



SERVEI DE PROTECCIÓ CIVIL

- Altres activitats -

- ASSISTÈNCIA PONÈNCIA ACTIVITATS MUNICIPALS.
 - REUNIÓ DE JUNTA ADF PLA DE BAGES.
 - REUNIONS DE JUNTA FEDERACIÓ ADF DEL BAGES.
 - GESTIÓ MILLORA CAMINS FORESTALS SUBVENCIÓ DIPUTACIÓ DE BARCELONA.
 - GESTIÓ SUBVENCIÓ GENERALITAT ADF PLA DE BAGES.
 - ASSISTÈNCIA CURS SEGURETAT ESCOLA DE POLICIA.
 - ASSISTÈNCIA "BRIFING" DIARI A REGIÓ D'EMERGÈNCIES CENTRE DEL 15 DE JUNY AL 15 DE SETEMBRE PER INCENDIS FORESTALS.
 - GESTIÓ PARTIDES PRESSUPOST MUNICIPAL PROTECCIÓ CIVIL.
- COL·LABORACIÓ PLA D'EMERGÈNCIES PER SUBSIDÈNCIES AL BARRI DE L'ESTACIÓ DE SALLENT, I INCLUSIÓ DINS EL COMITÉ D'EMERGÈNCIES DEL PLA, REDACTAT PER LA DIRECCIÓ GENERAL D'EMERGÈNCIES.
 - GESTIÓ HIDRANTS MUNICIPALS: INSTAL·LACIÓ DE SIS NOUS HIDRANTS I RENOVACIÓ TOTAL D'UN TOTALMENT MARMÉS.
 - INFORMES PLANS AUTOPROTECCIÓ EMPRESES PRIVADES.
 - GESTIÓ MAGATZEM MUNICIPAL DE MATERIAL PER EMERGÈNCIES.

SERVEI DE PROTECCIÓ CIVIL

- Simulacres -

- SIMULACRE I.E.S. GUILLEM CATA.
- SIMULACRE ESCOLA IDIOMES.
- SIMULACRE EVACUACIÓ CEIP PARE ALGUE.
- SIMULACRE LACETANIA.
- SIMULACRE COL·LEGI PUIGBERENGUER.
- SIMULACRE COL·LEGI RENAIXENÇA.
- SIMULACRE COL·LEGI SERRA I HUNTER.
- SIMULACRE OFICINES GAS NATURAL.
- SIMULACRE CEIP LA FLAMA.
- SIMULACRE CEIP SANT IGNASI.
- SIMULACRE P. IGANASI PUIG.

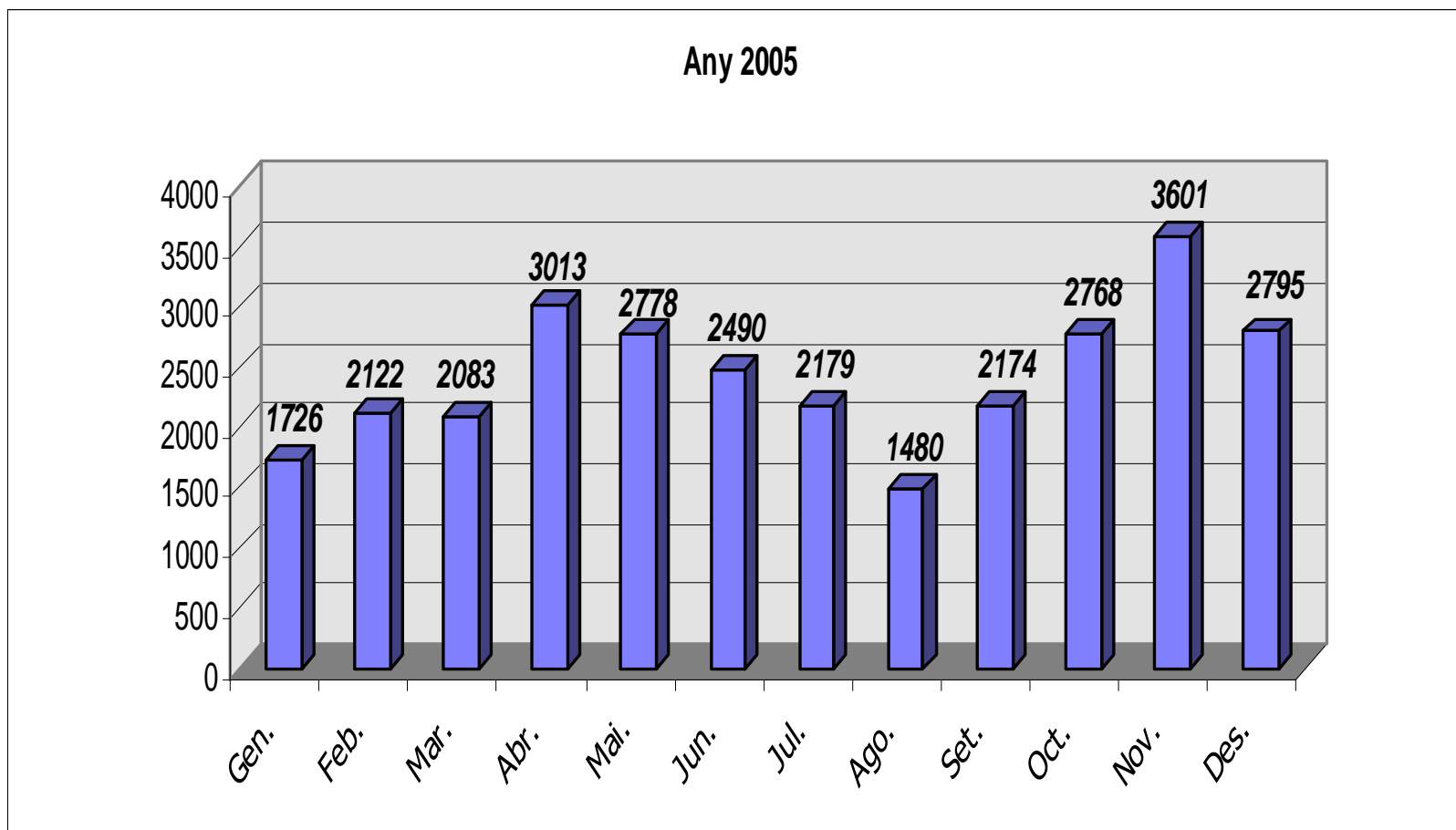


Unitat Jurídic-administrativa

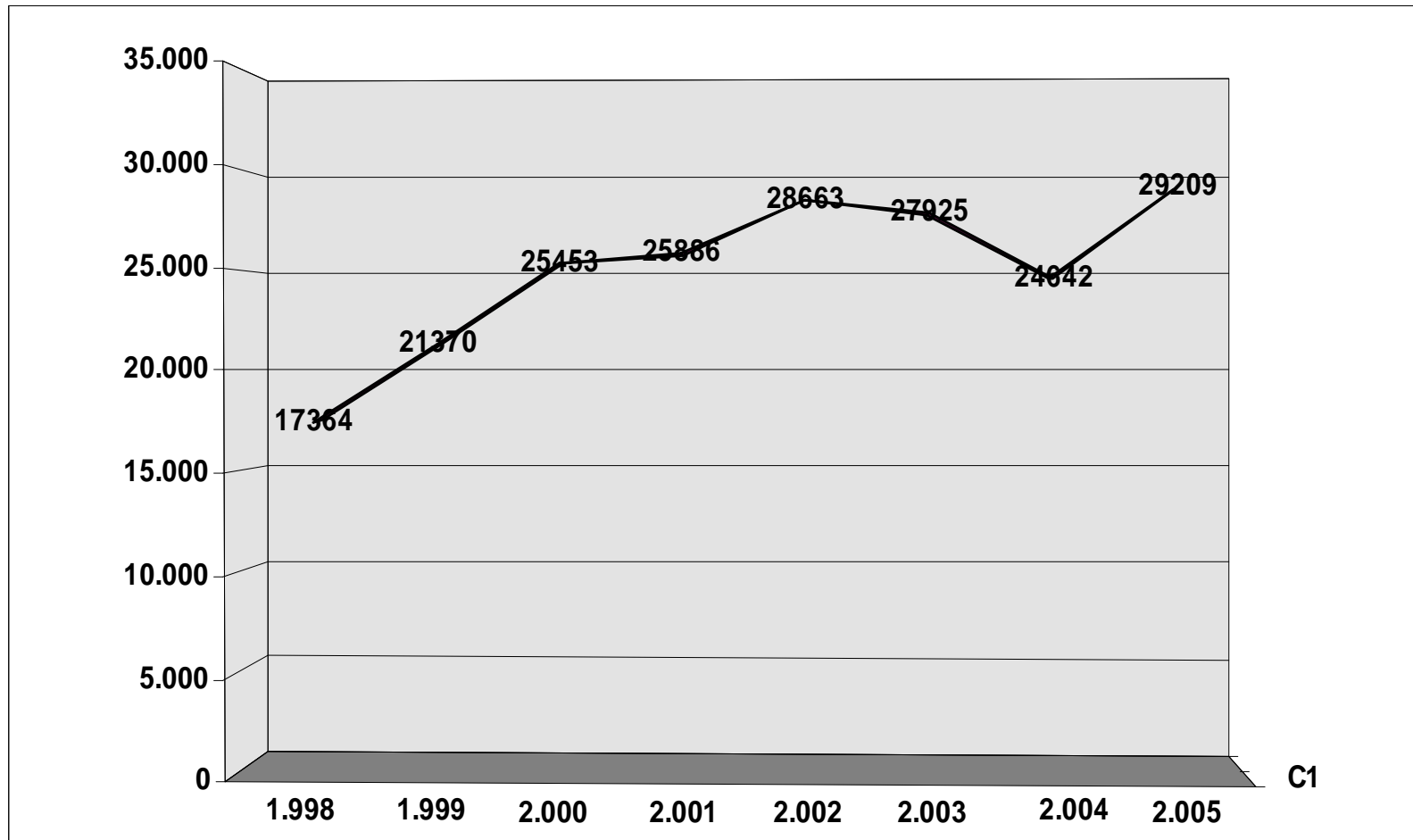
Tipus d'expedient o acte tramitat

	2.001	2.002	2.003	2.004	2.005
Ocupacions de la via pública	978	1.006	1.189	1.500	1.649
Serveis de prevencions	173	102	143	156	191
Expedients indeterminats	239	237	200	218	215
Compareixences davant la unitat Juridicoadministrativa	261	219	152	99	26
Sol·licituds amb motiu de la fira de Sant Andreu	198	194	226	242	268
Informes a companyes d'assegurances	238	336	374	361	436
Renúncies de vehicles abandonats	255	280	300	372	351
Sol·licituds amb motiu de la fira de l'Ascensió	137	129	160	148	148
Actes a la via pública de tipus socials i/o culturals	163	205	209	172	198
Tramitacions en relació a autoritats judicials	177	261	251	218	193
Sol·licituds diada St. Jordi	94	97	111	129	128
Retirades de permisos de conduir	86	84	138	113	148
Sol·licituds passis de l'illa de vianants	64	188	118	108	216
Expedients sanció per desperfectes a la via pública	59	63	67	37	33
Expedients de sanció per ocupacions il·legals	10	56	65	70	89
Reserves a la via pública	36	23	21	35	30
Informes Justícia Gratuïta	6	13	16	46	26
Expedients referents a Circulació	70	77	126	128	112
Targeta aparcament mobilitat reduïda	-	-	-	-	54
Expedients de publicitat	52	30	29	32	43
Informes serveis estatals / estadística	150	83	75	155	203
Ocupacions per taules i cadires (terrasses)	27	26	27	32	45
Localització de domicilis desconeguts	49	34	57	57	41
Expedició de targetes d'armes	26	17	16	12	3
Canvis de titularitat de llicències d'autotaxis	3	1	2	2	13
Renovacions d'autotaxis	8	9	23	11	2

Tramitació de denúncies per infraccions de trànsit sancionables per l'Ajuntament.

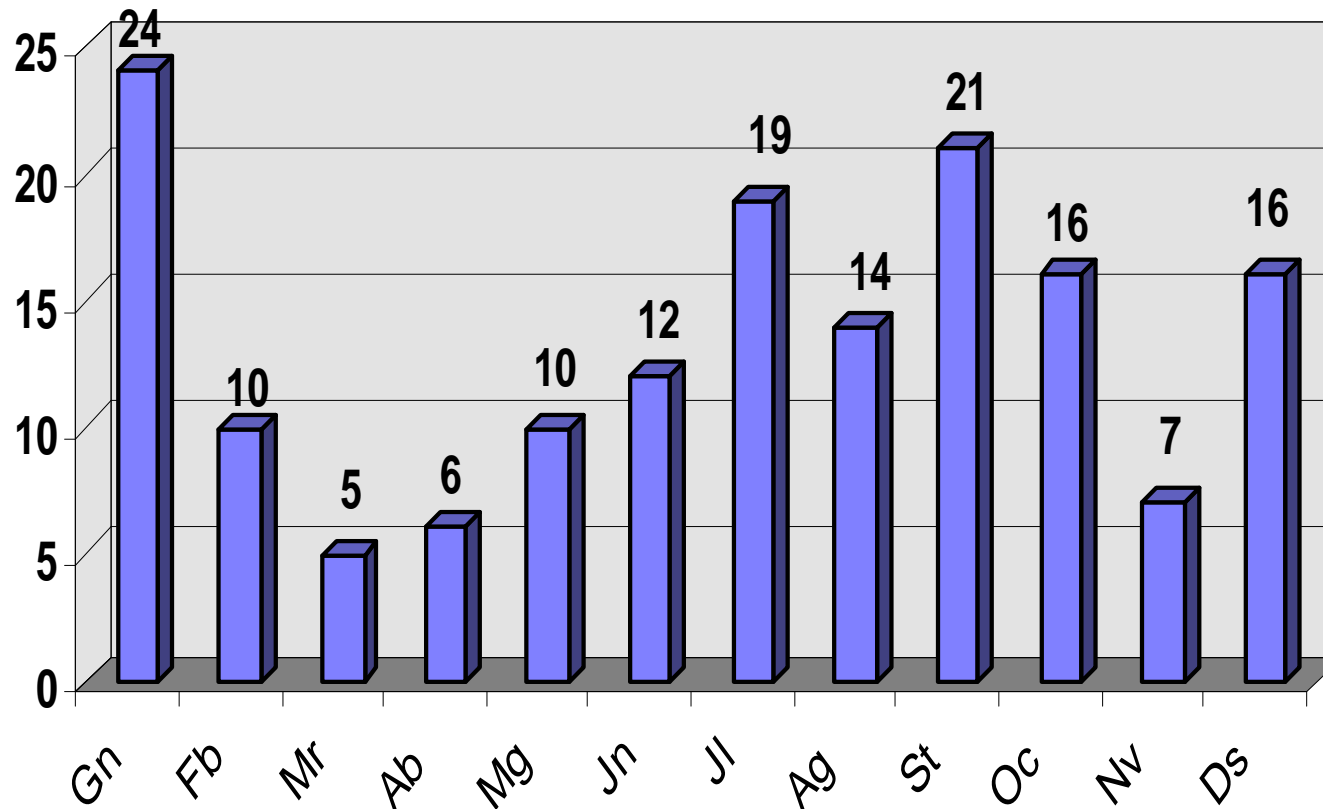


Comparativa dels totals de denúncies municipals per infraccions de trànsit.
Anys 1998 - 2005



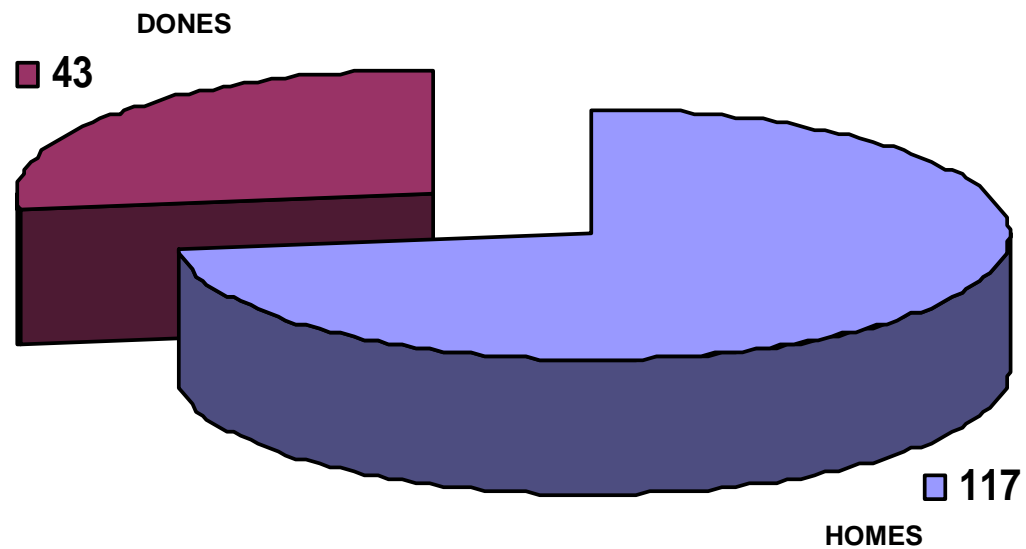
Alberg municipal (nº acolliments)

Acolliments a l'alberg per mesos

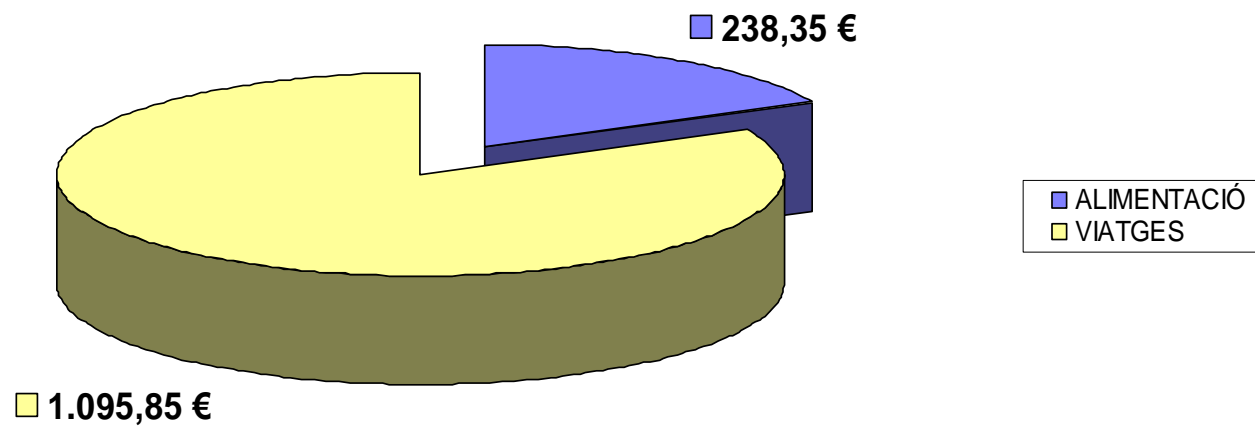


Alberg municipal (per sexes)

INGRESSOS ALBERG PER SEXES

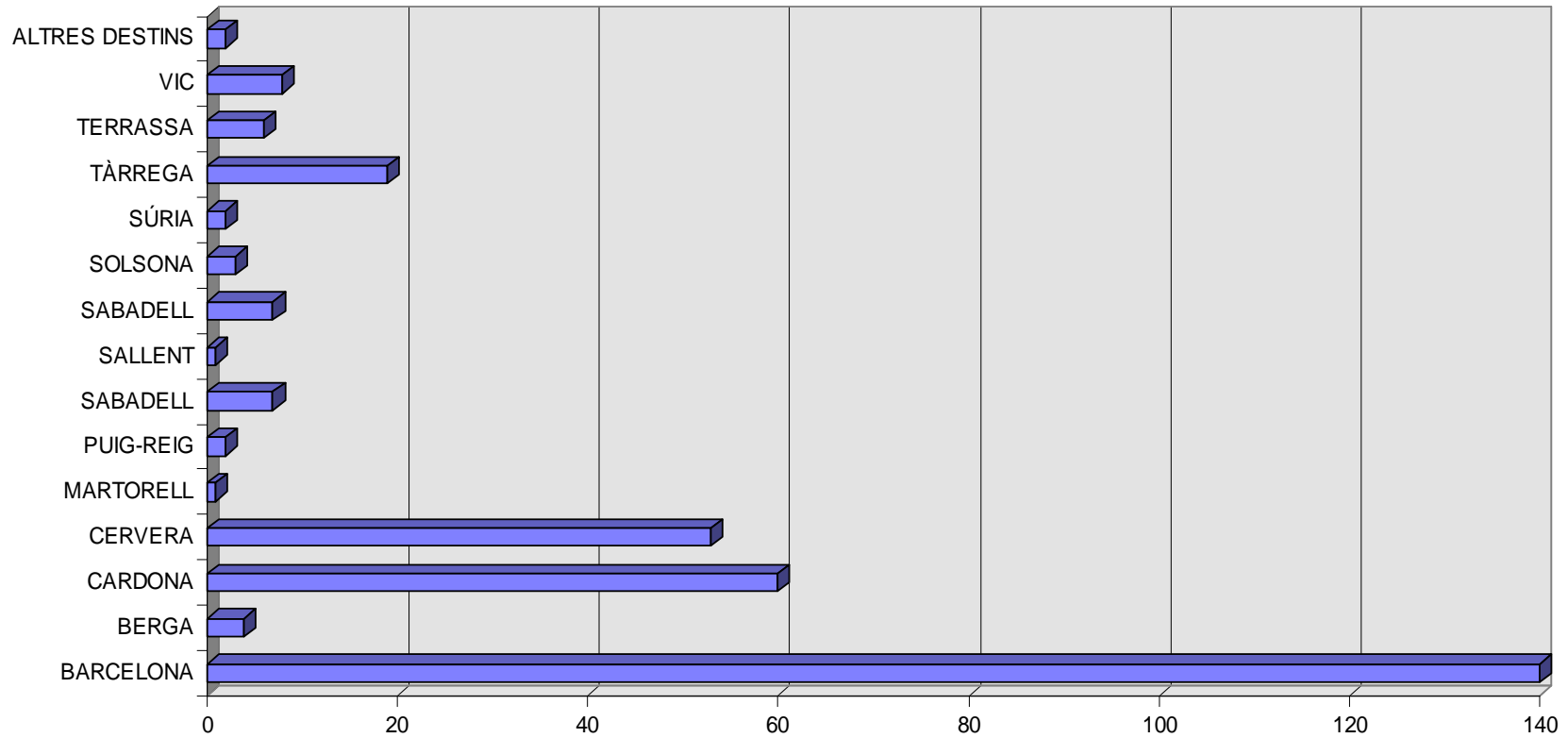


Passants (despeses)



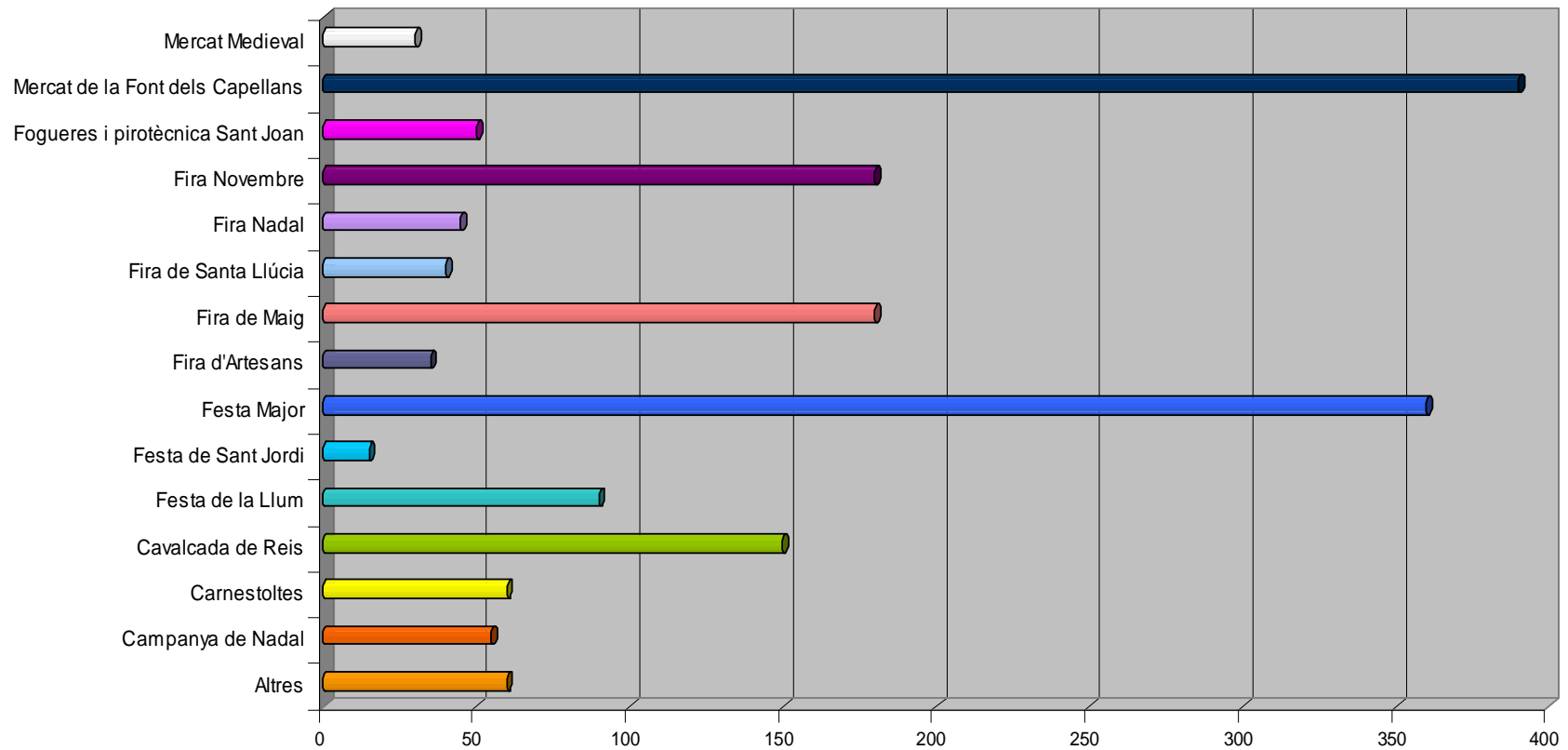
TOTAL: 1.334,20 €

Passants (destinació)



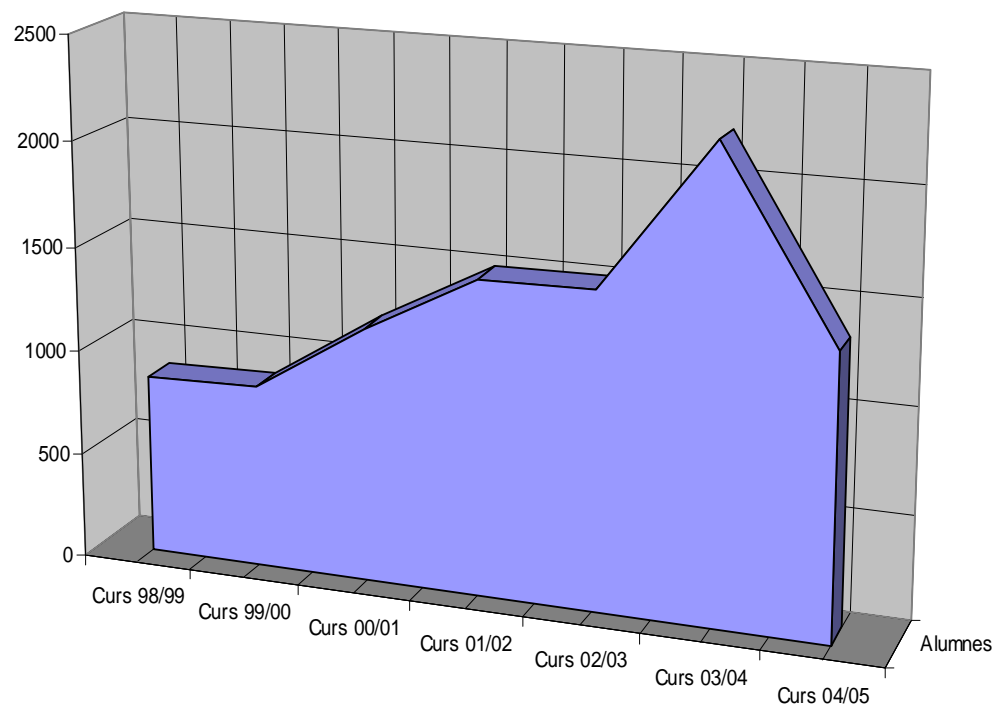
Polícia Administrativa

Distribució temps



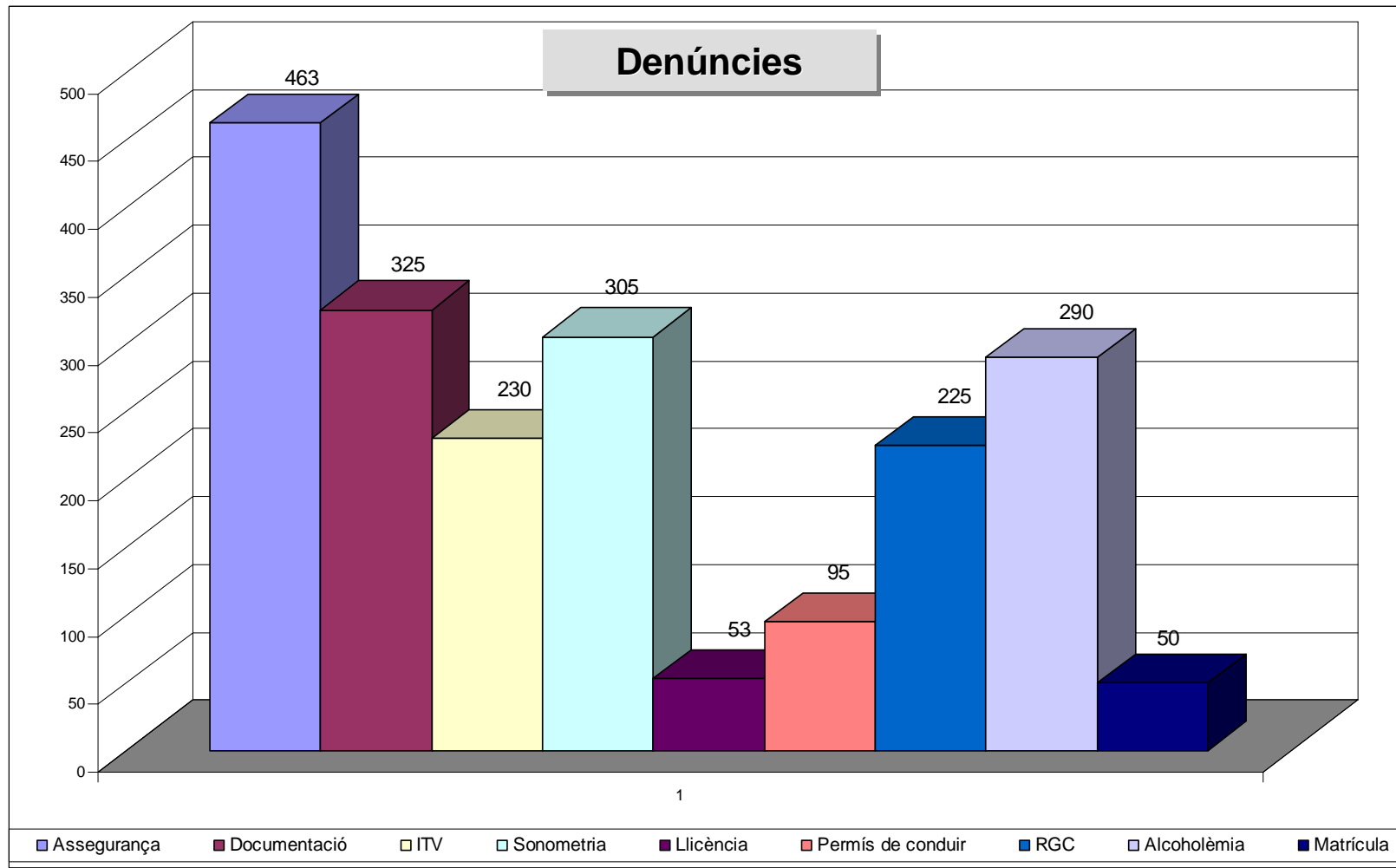
Educació viària

Alumnes



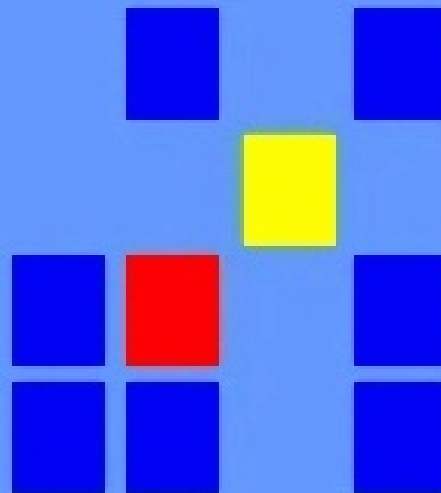
	Curs 98/99	Curs 99/00	Curs 00/01	Curs 01/02	Curs 02/03	Curs 03/04	Curs 04/05
Alumnes	858	869	1.210	1.495	1.503	2.216	1.336

Unitat de motoristes



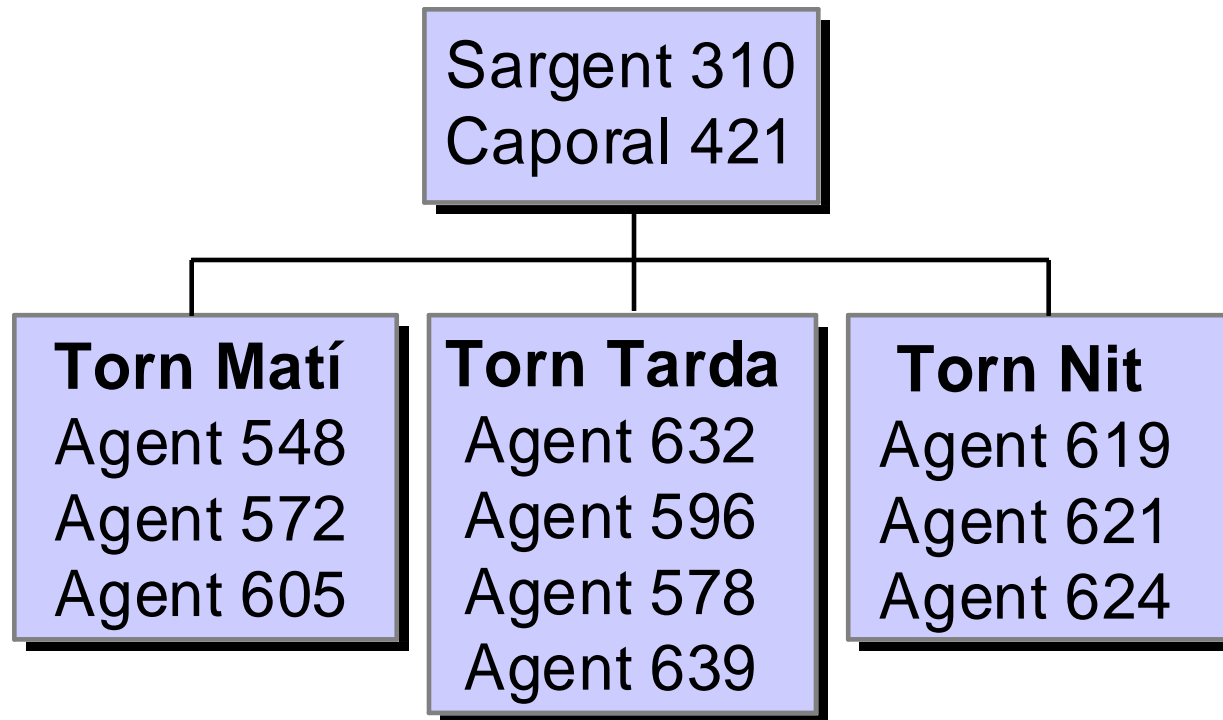
O.A.C

Atestats



Policia Local de Manresa

ORGANIGRAMA ATESTATS / O.A.C



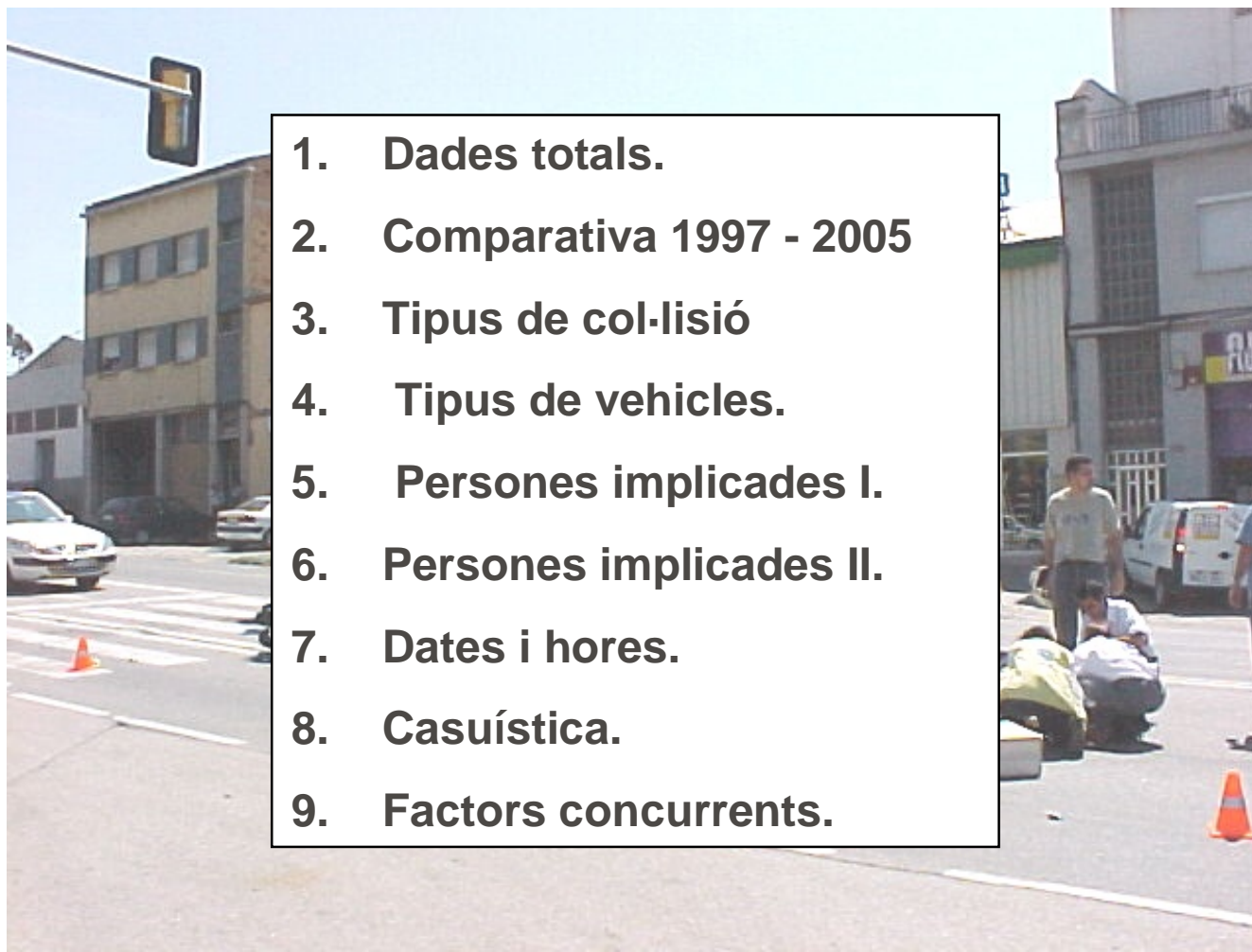
ESTADÍSTICA 2005 ATESTATS/O.A.C.

Accidents de trànsit.

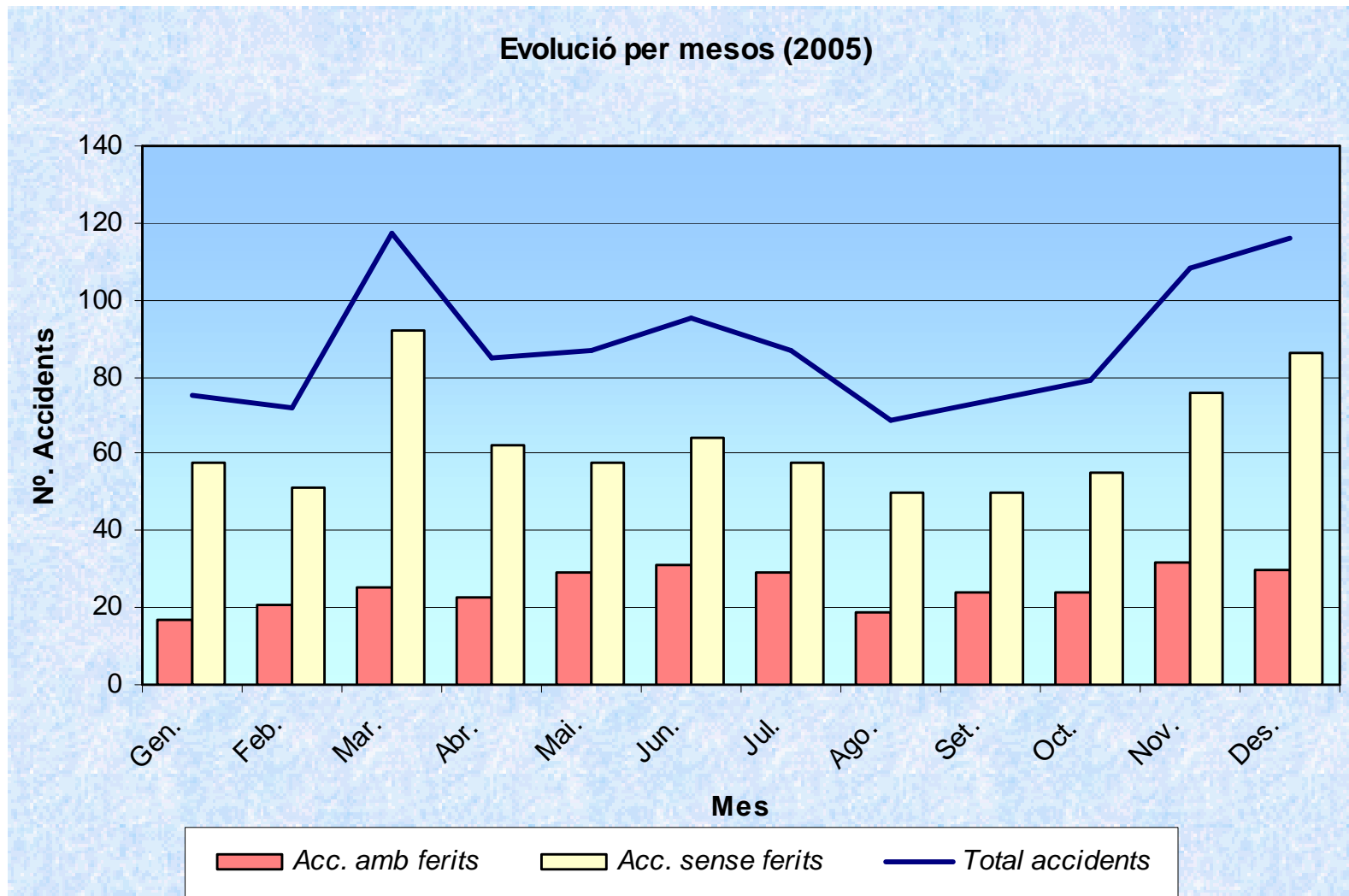
Proves d'alcoholèmia.

Oficina d'atenció al Ciutadà.

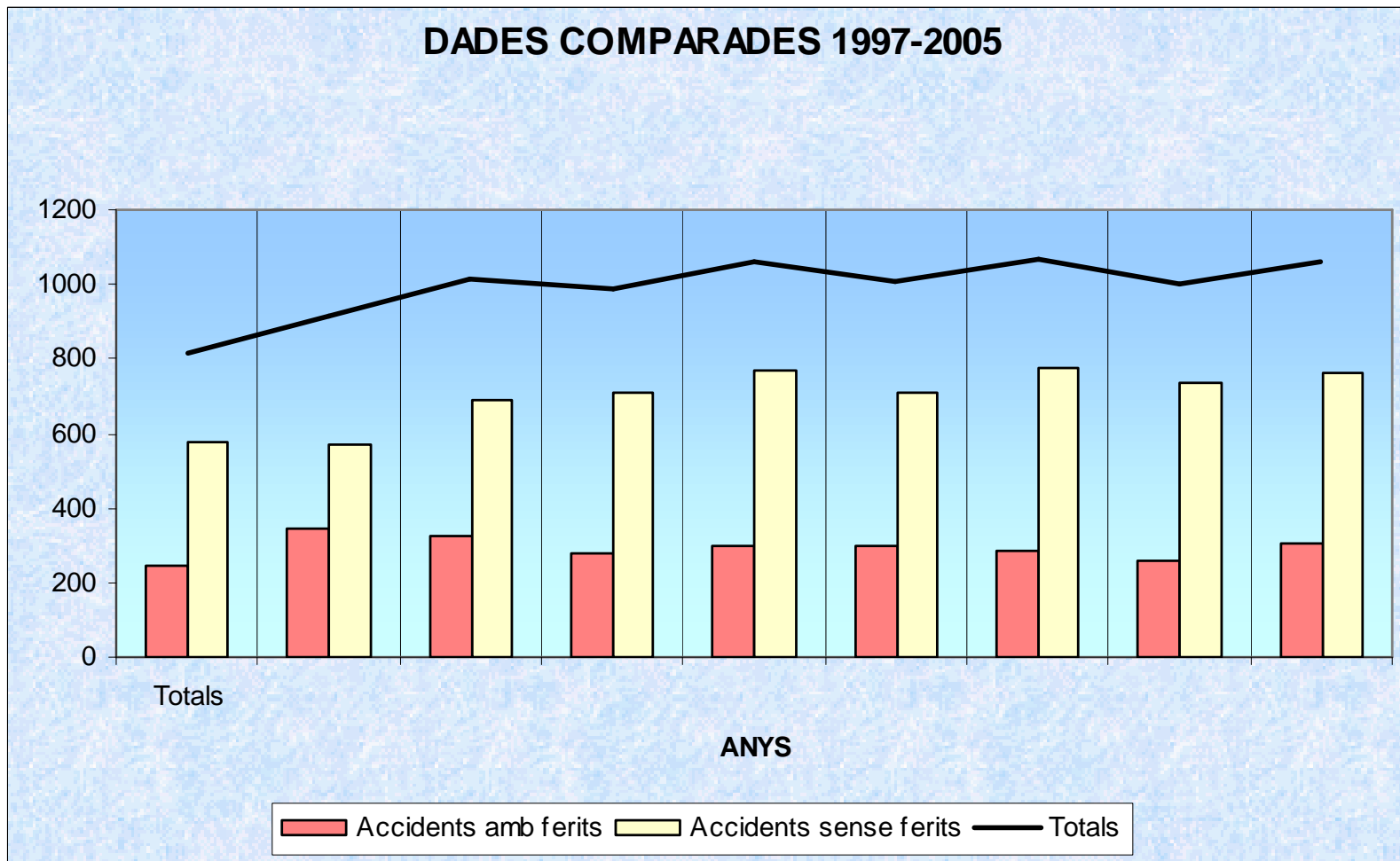
Accidents de Trànsit



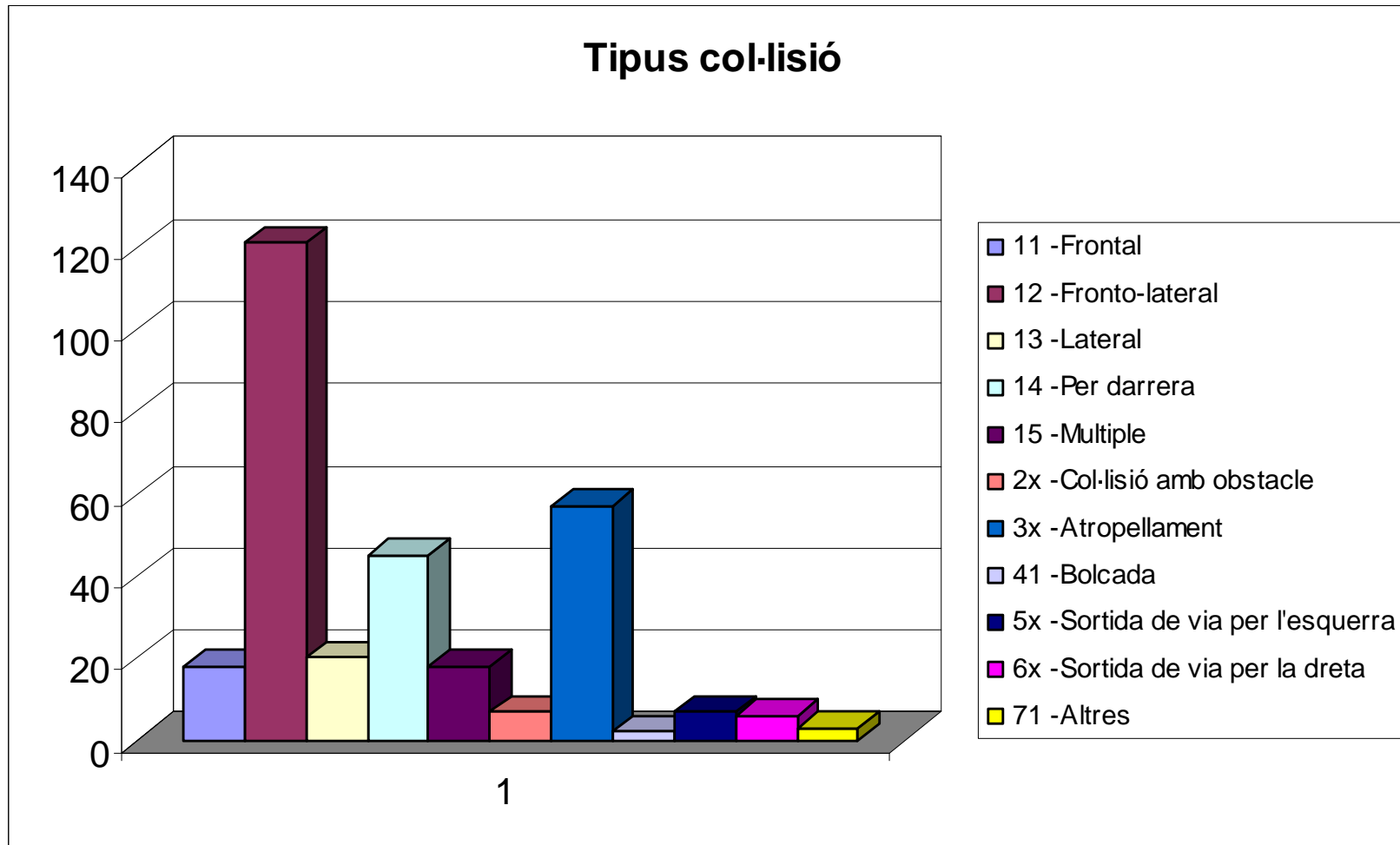
1. Dades Totals



2. Comparatiu 1.997-2.005

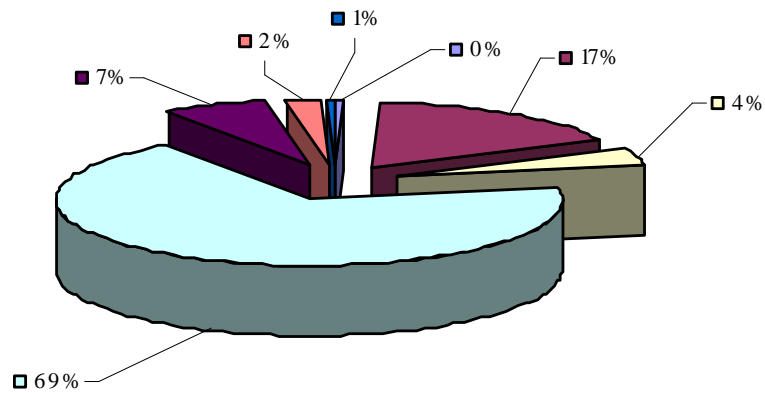


3. Tipus de Col·lisió



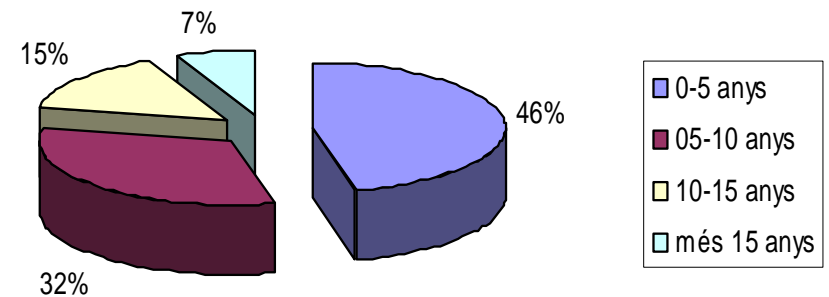
4. Tipus de Vehicles

Tipus Vehicles implicats



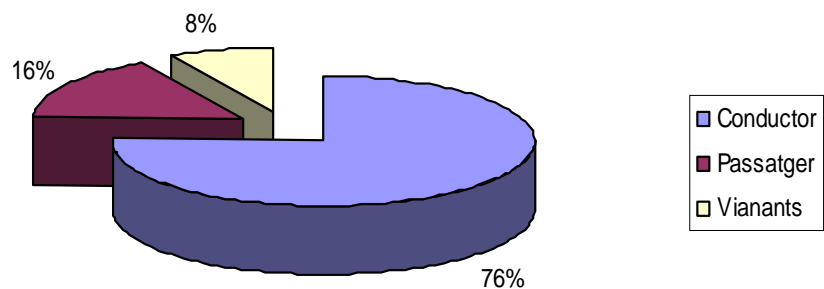
- 1 -Bicicleta
- 2 -Ciclomotor
- 11 -Motocicleta
- 2x -Turisme
- 43 -Furgoneta
- 4x -Camió amb PMA inferior a 3,500 Kg
- 5x -Camió amb PMA superior a 3,500 Kg

Antiguitat vehicles

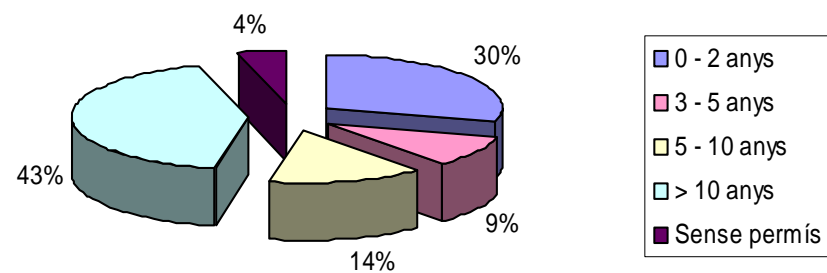


5. Persones Implicades I

Tipus implicats

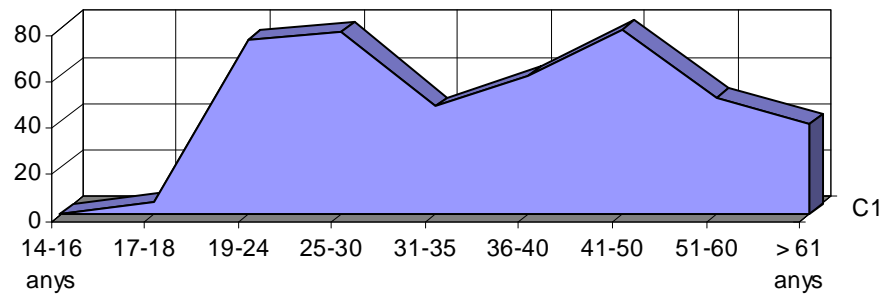


Antiguitat permís conduir

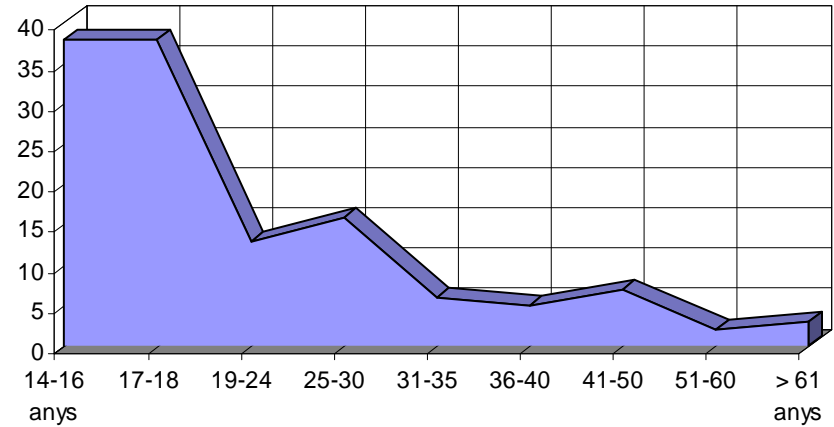


6. Persones Implicades II

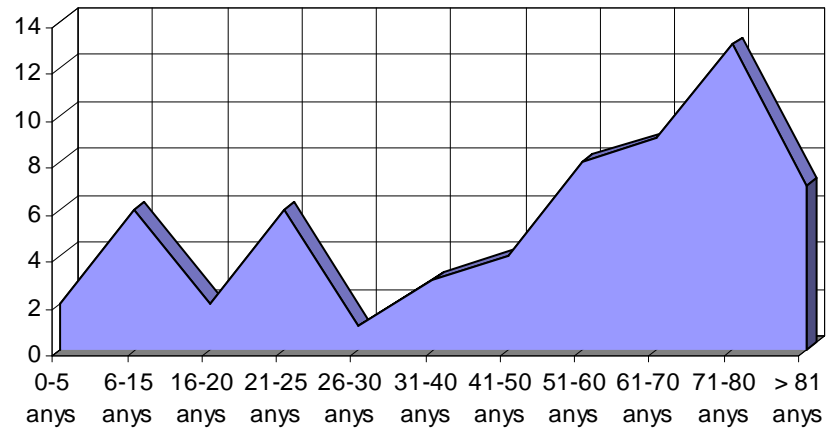
Edat cond. general



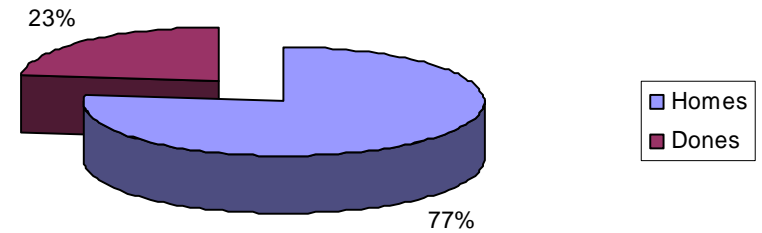
Edat cond. veh. dues rodes



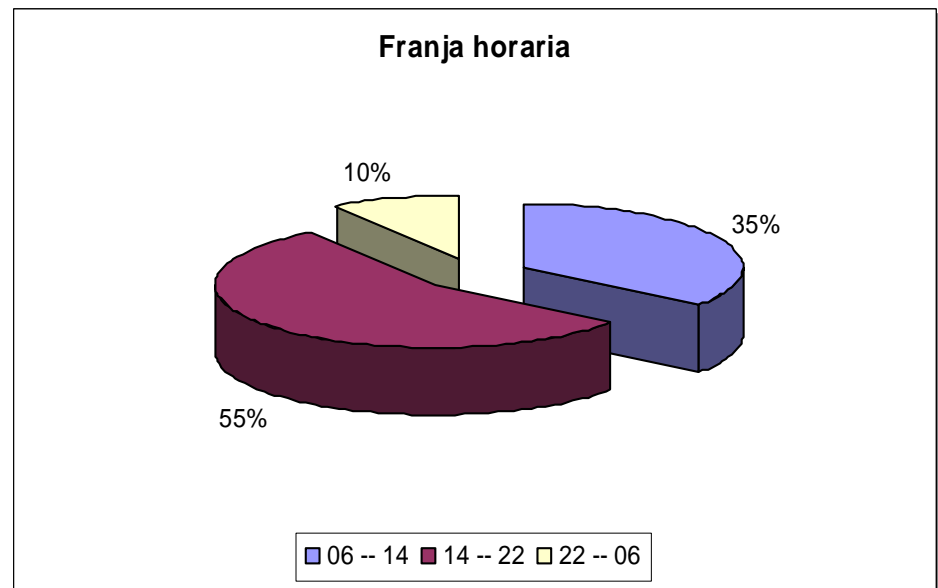
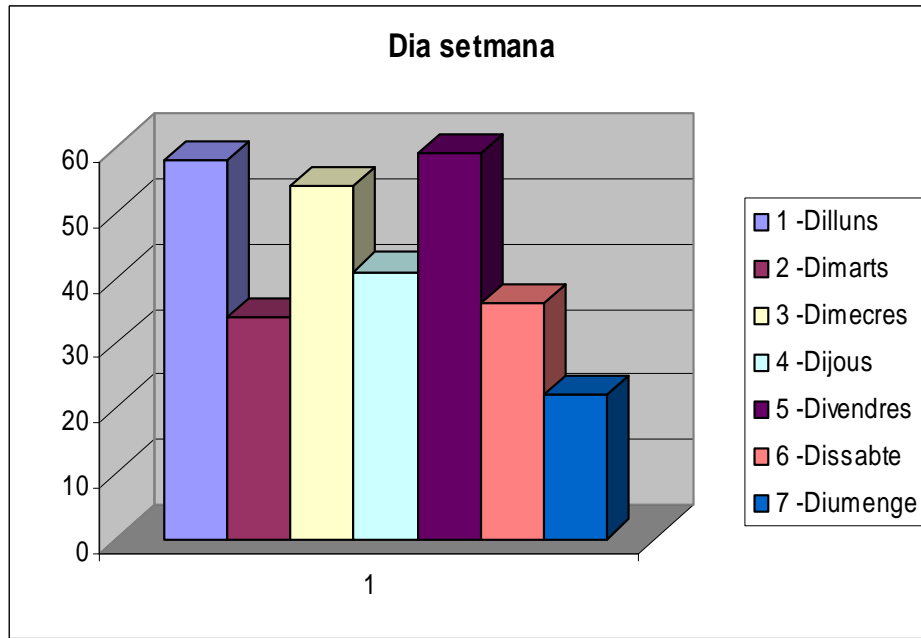
Edat vianants



Sexe conductors

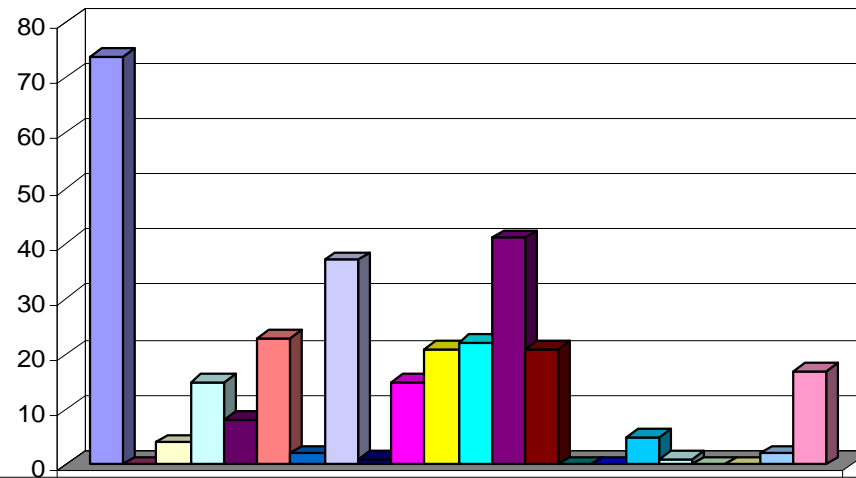


7. Dates i Franja Horària



8. Casuística

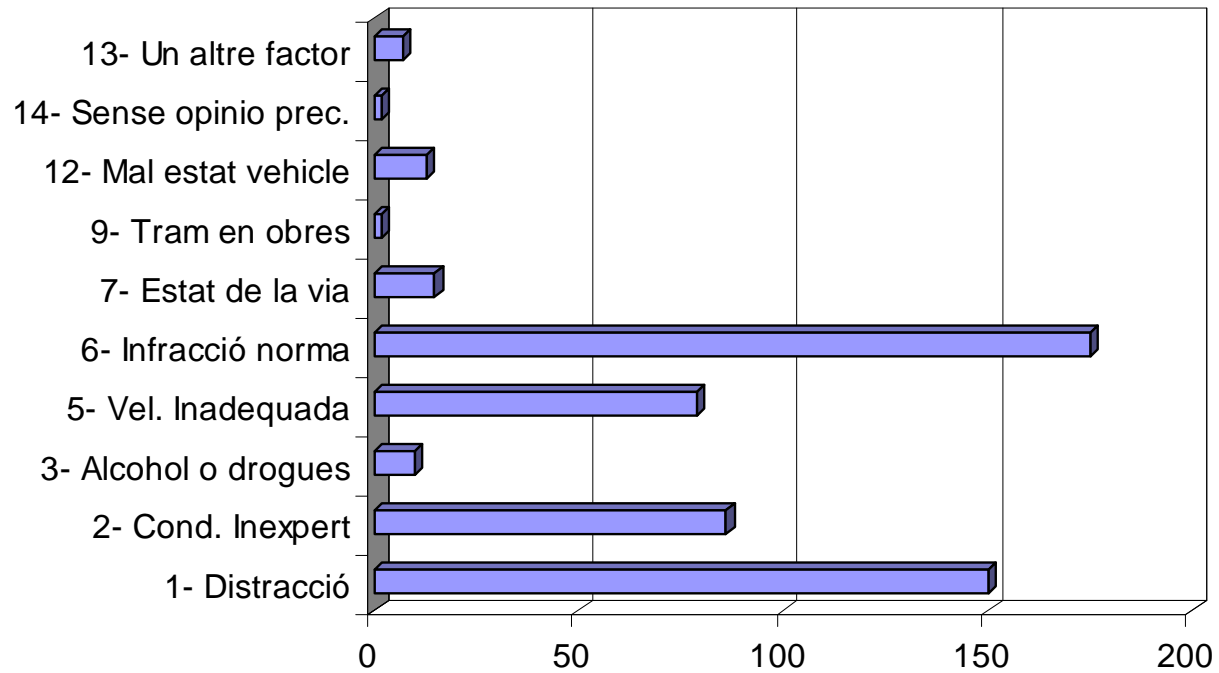
Infraccions conductors



- 1- Conducció distreta sense parar atenció
- 21- Circular en sentit contrari o sentit prohibit
- 23- Girar incorrectament
- 25- Circular en zig-zag
- 32- Frenar sense causa justificada
- 42- No fer cas de les indicacions del semàfor
- 44- No complir el senyal de "Cedi el pas"
- 46- No fer cas d'un senyal de trànsit o de policia
- 52- Entrar sense precaució a la circulació
- 61- Circulava en pos. paral·lela (ciclistes o ciclomotors)
- 71- Obrir les portes sense precaució
- 11- No utilitzar correctament els llums del vehicle
- 22- Envair parcialment el sentit contrari
- 24- Avançar antirreglamentariament
- 31- No mantenir l'interval de seguretat
- 41- No respectar la norma genèrica de prioritat
- 43- No fer cas del senyal de Stop
- 45- No respectar el pas de vianants
- 51- No indicar una maniobra o indicar-la malament
- 53- Parar o estacionar de manera prohibida o perillosa
- 62- Circular fora de la pista o de la vorera d'emergència
- 81- Alguna altra infracció

9. Factors Concurrents

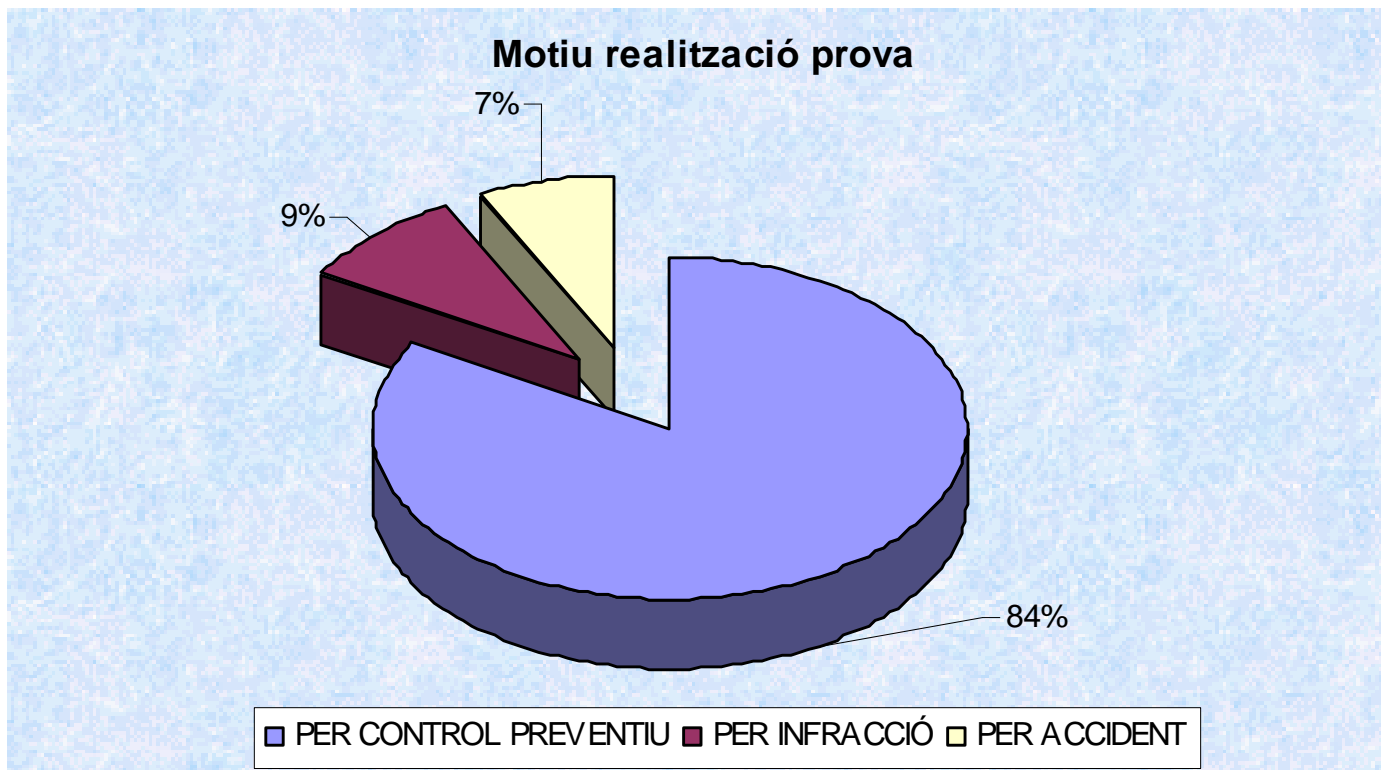
Factors concurrents



Proves d'alcoholèmia

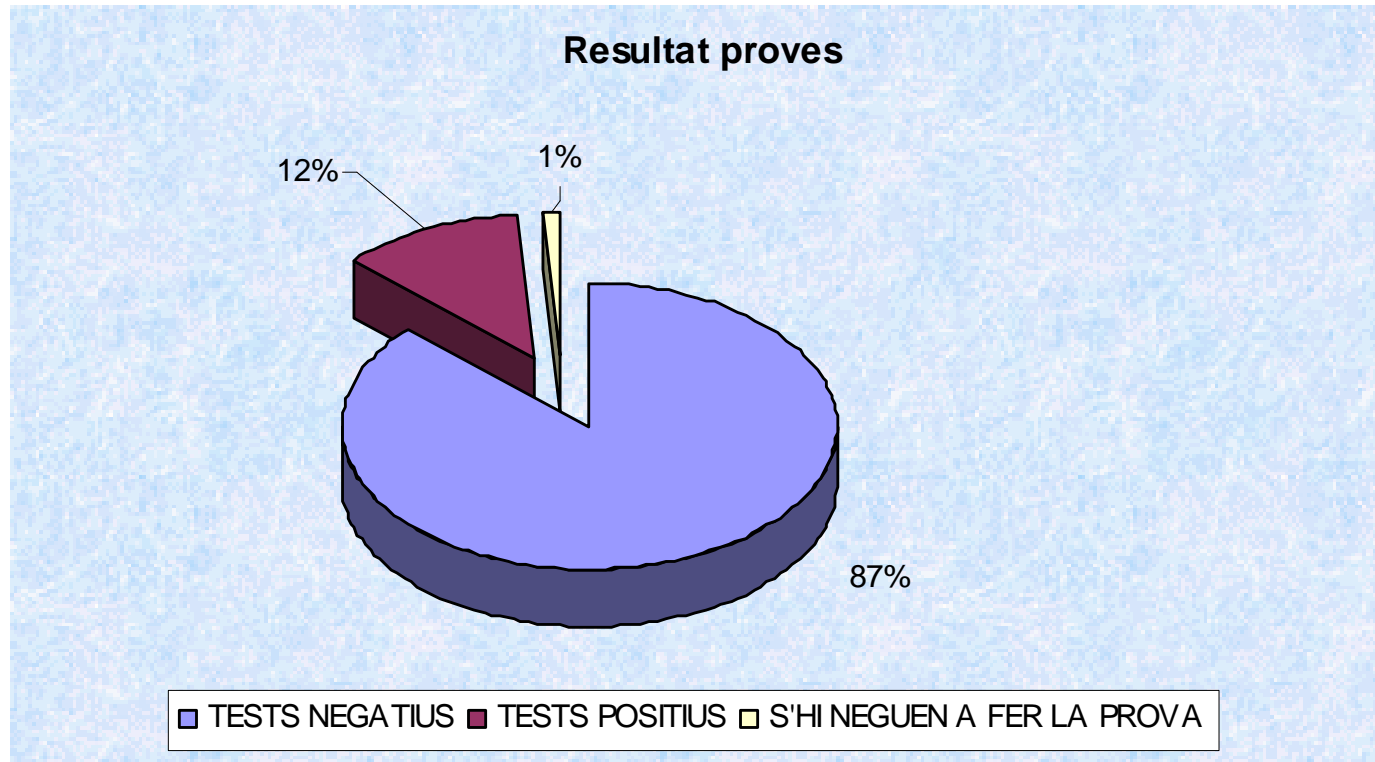
1. Motiu realització proves.
2. Resultat proves.
3. Tramitació proves positives.
4. Gràfics comparatius.
5. Número de proves.
6. Comparativa per mesos 02-05

1. Motiu Realització de les Proves



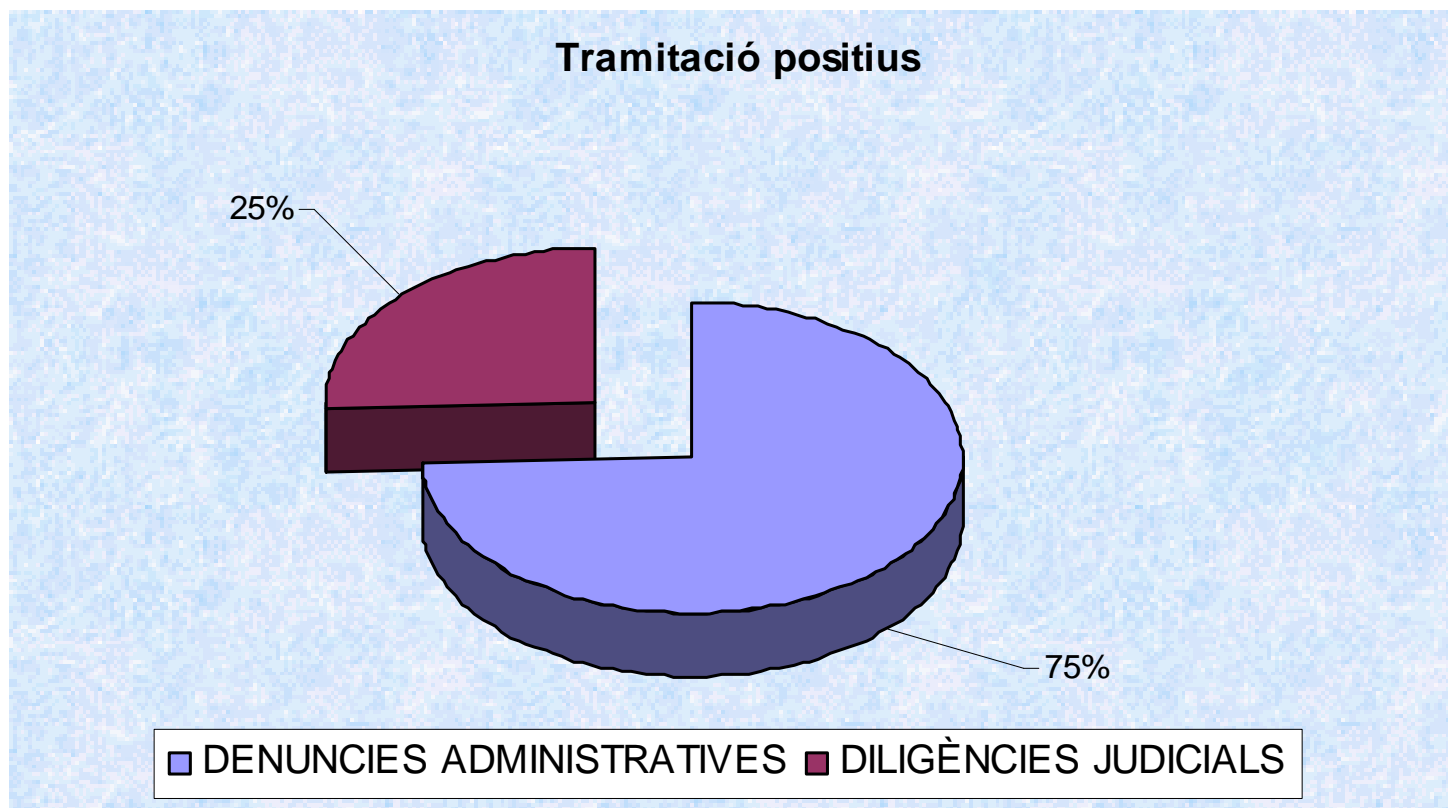
	2002	2003	2004	2005
<i>RAÓ PER REALITZAR PROVA</i>				
PER CONTROL PREVENTIU	529	875	1129	1410
PER INFRACCIÓ	47	89	80	157
PER ACCIDENT	74	150	134	127
TOTALS MENSUALS	650	1114	1343	1694

2. Resultats de les Proves



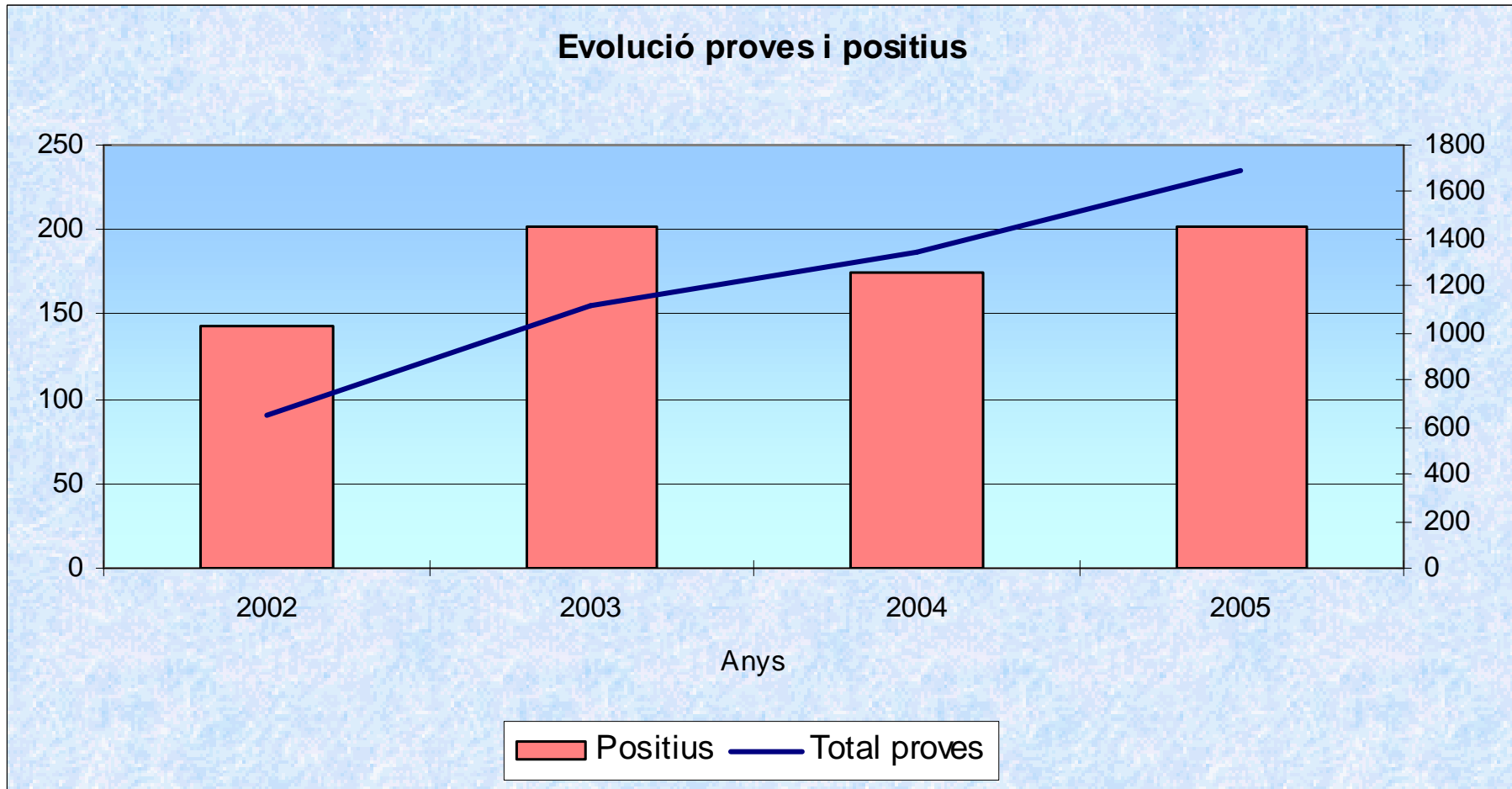
RESULTAT PROVA	2002	2003	2004	2005
TESTS NEGATIUS	497	898	1161	1474
TESTS POSITIUS	143	202	174	202
S'HI NEGUEN A FER LA PROVA	10	14	8	18
TOTALS MENSUALS	650	1114	1343	1694

3. Tramitació Proves Positives

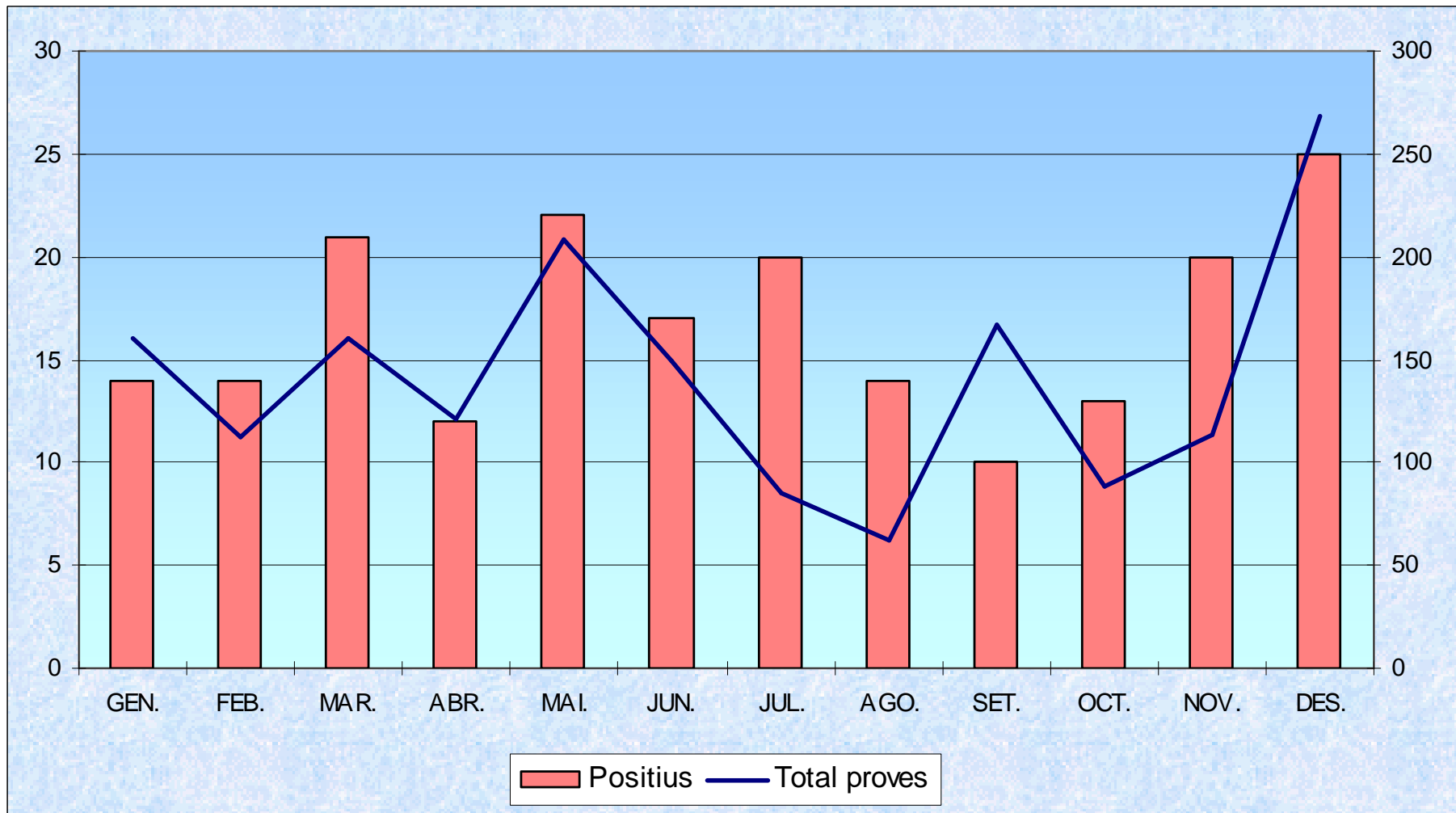


TRÀMIT PROVA	2002	2003	2004	2005
DENUNCIES ADMINISTRATIVES	91	172	128	164
DILIGÈNCIES JUDICIALS	56	70	53	56
TOTALS MENSUALS	147	242	181	220

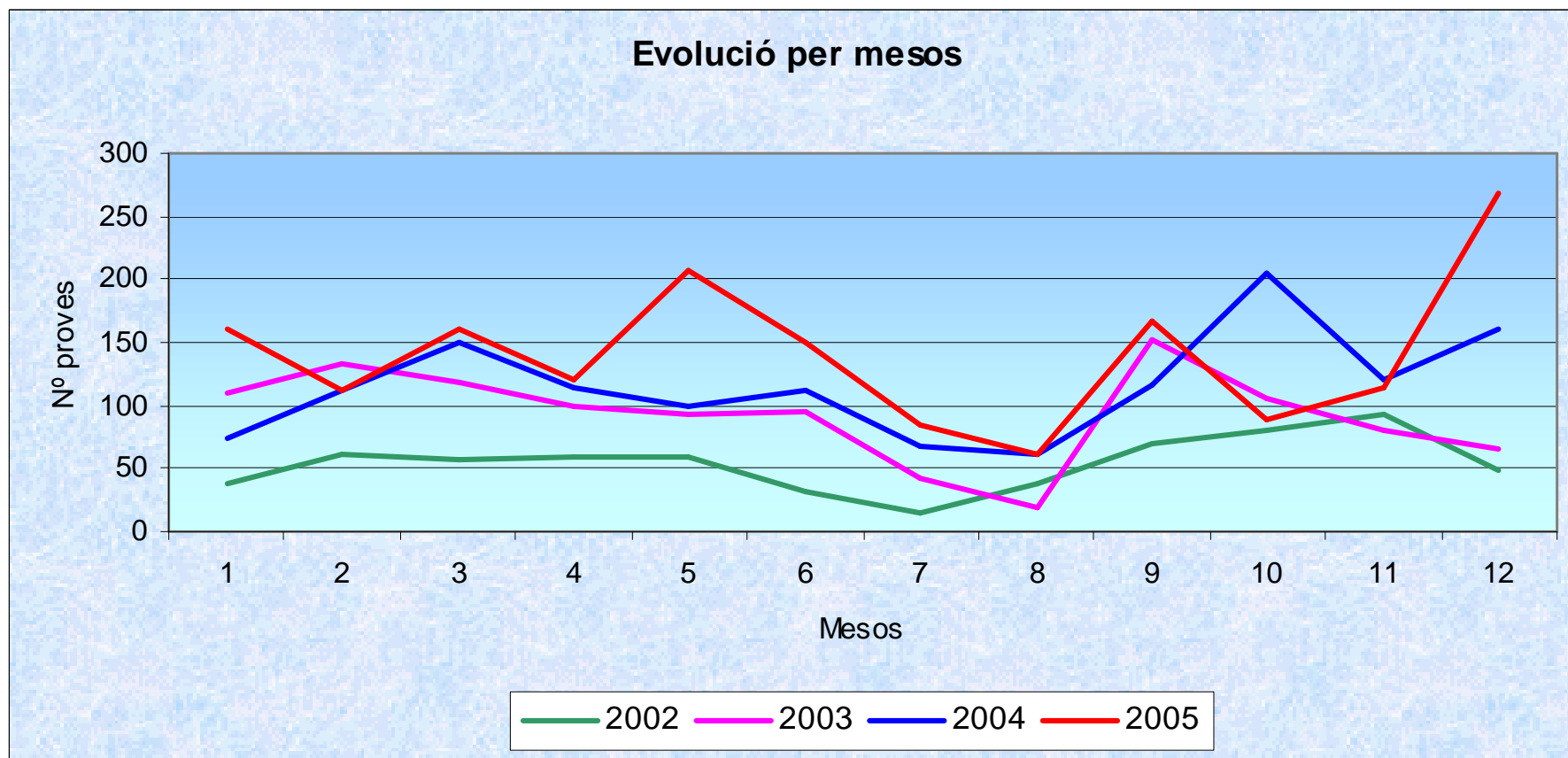
4. Gràfics Comparatius



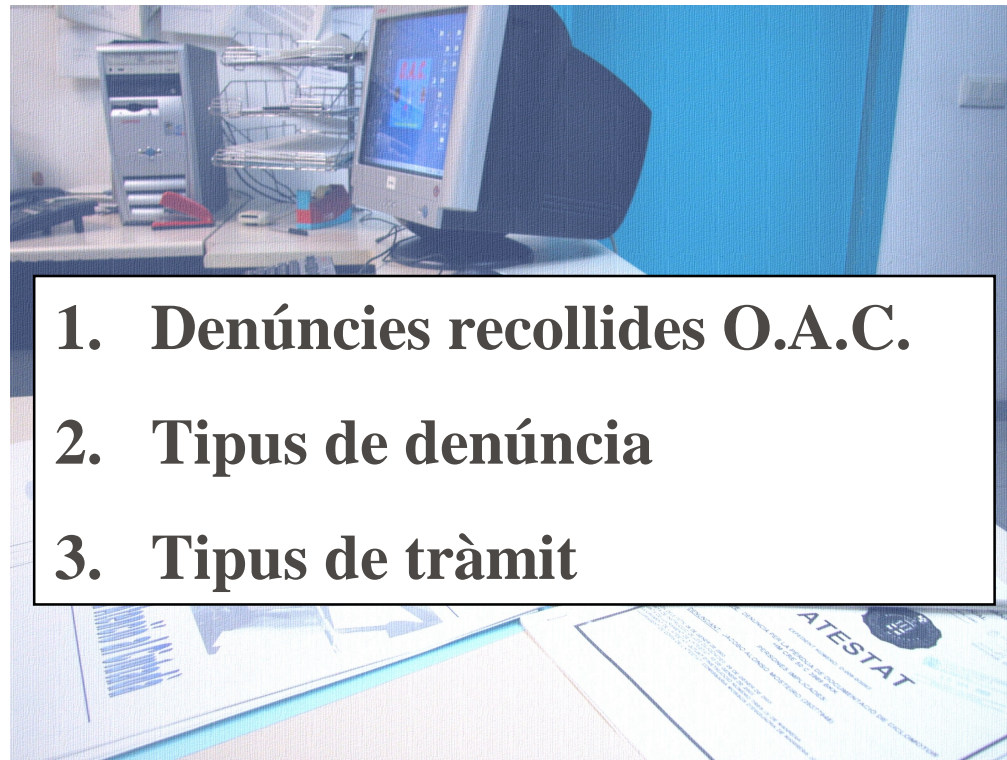
5. Número de Proves



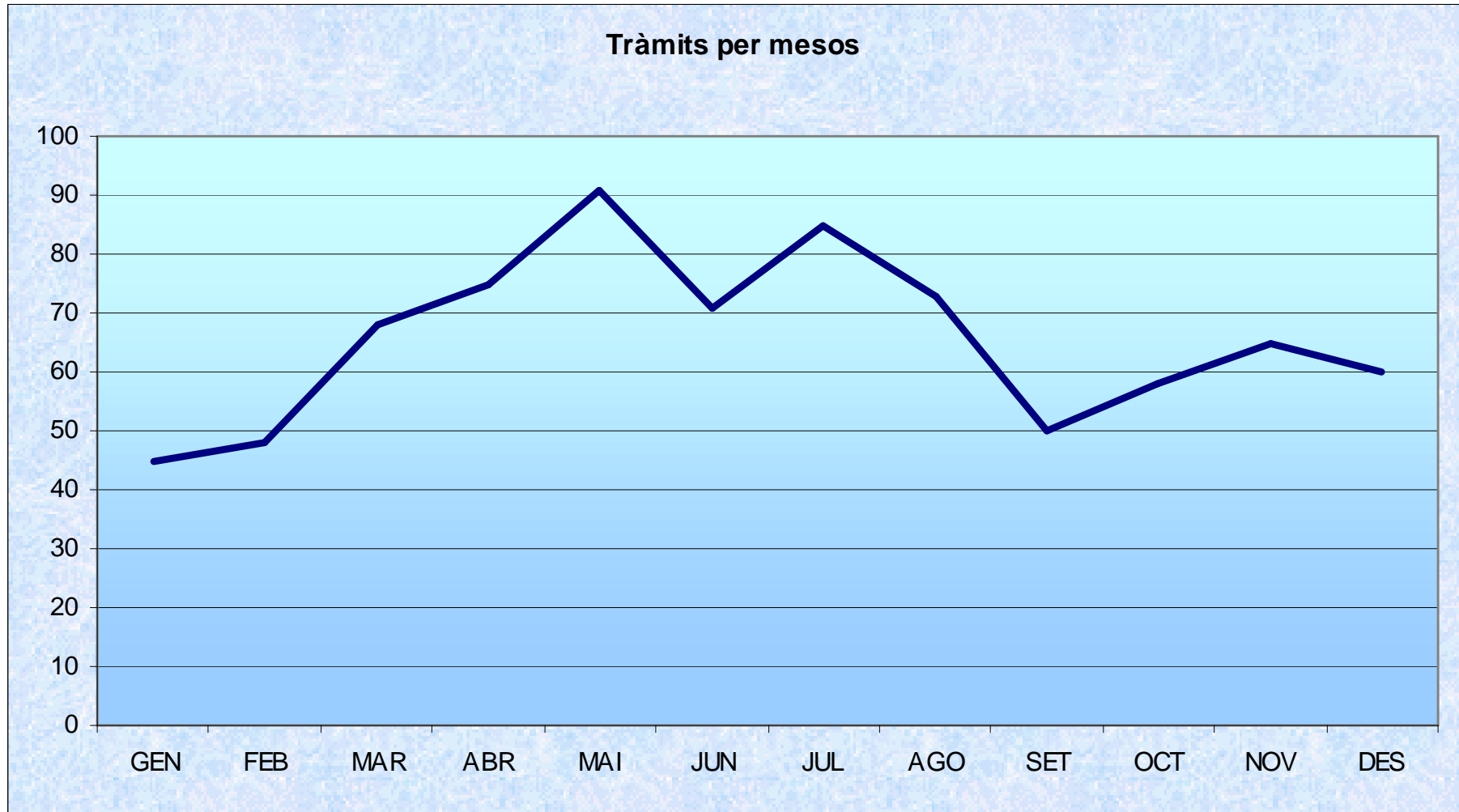
6. Comparativa per mesos 02-05



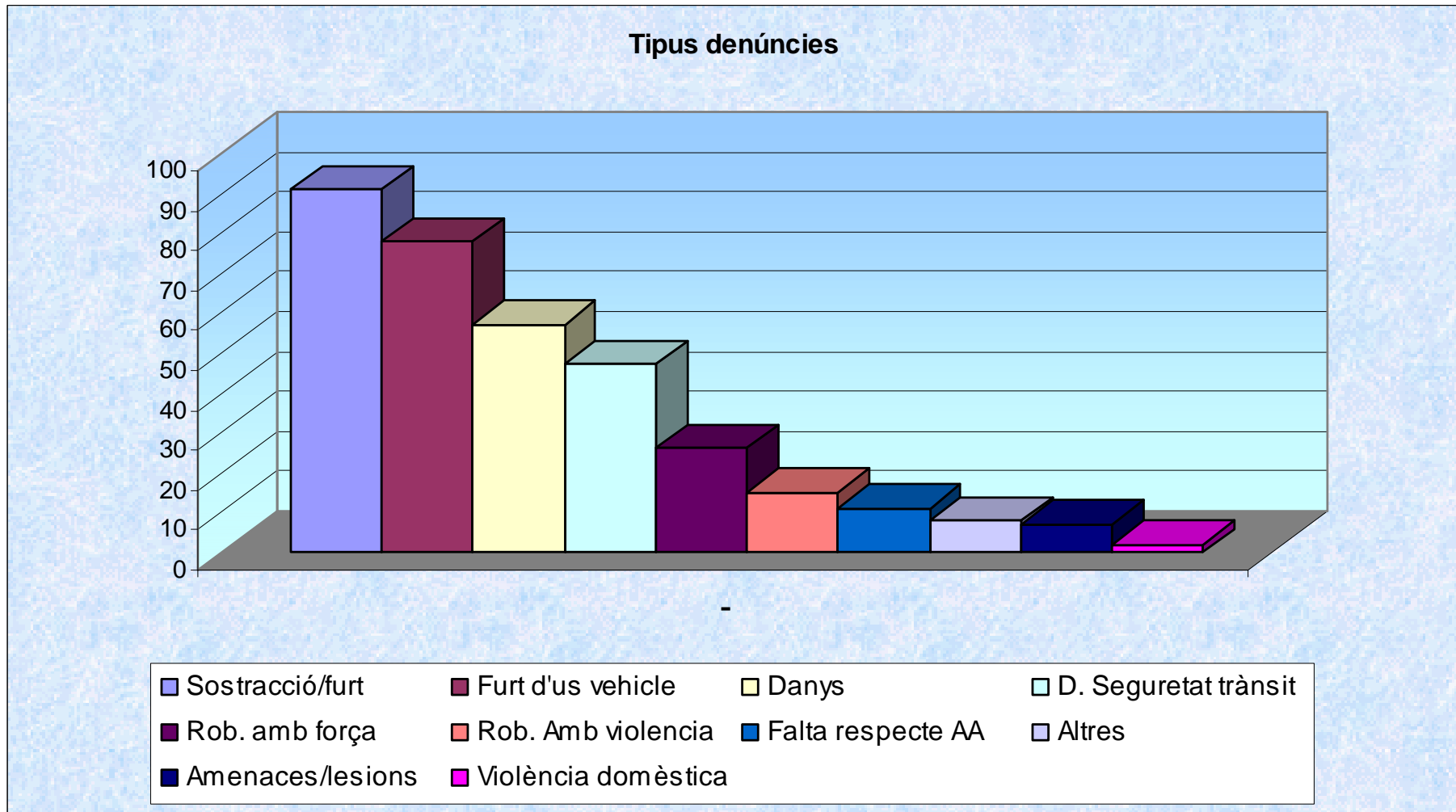
Oficina d'Atenció al Ciutadà OAC



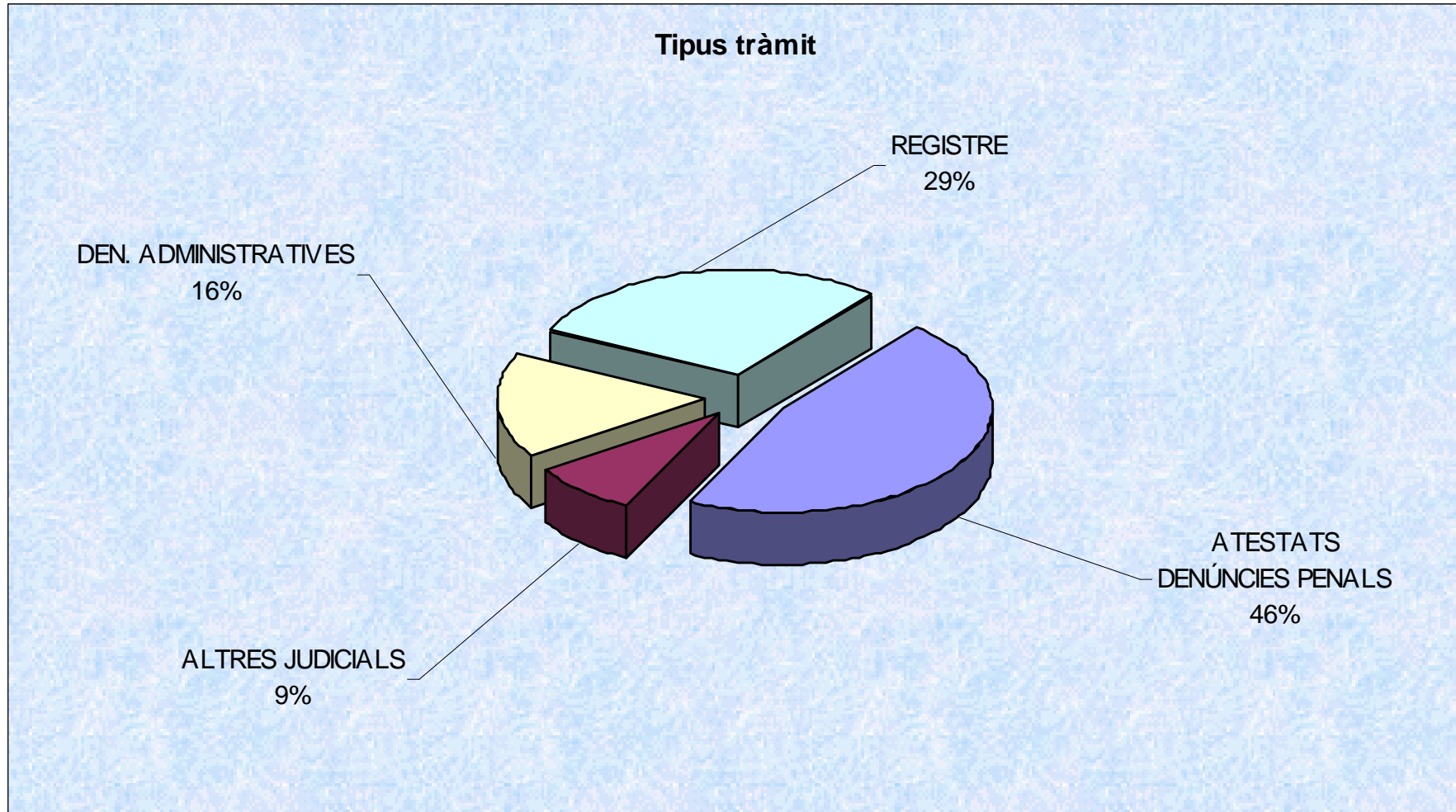
1. Denúncies Recollides OAC



2. Tipus de Denúncia



3. Tipus de tràmit





MEMÒRIA 2005

Polícia Local



Ajuntament Manresa

CRÉDITS

Edició i maquetació: M. Lenard

Estadística: J. A. Serra i M. Lenard

