



MEMÒRIA 2006



POLICIA LOCAL MANRESA

Dades del municipi

Habitants	72.328
Superfície terme municipal	41.46 km ²
Nucli urbà	7.24 km ²
Nucli industrial	1.23 km ²
Agents de Policia Local	102

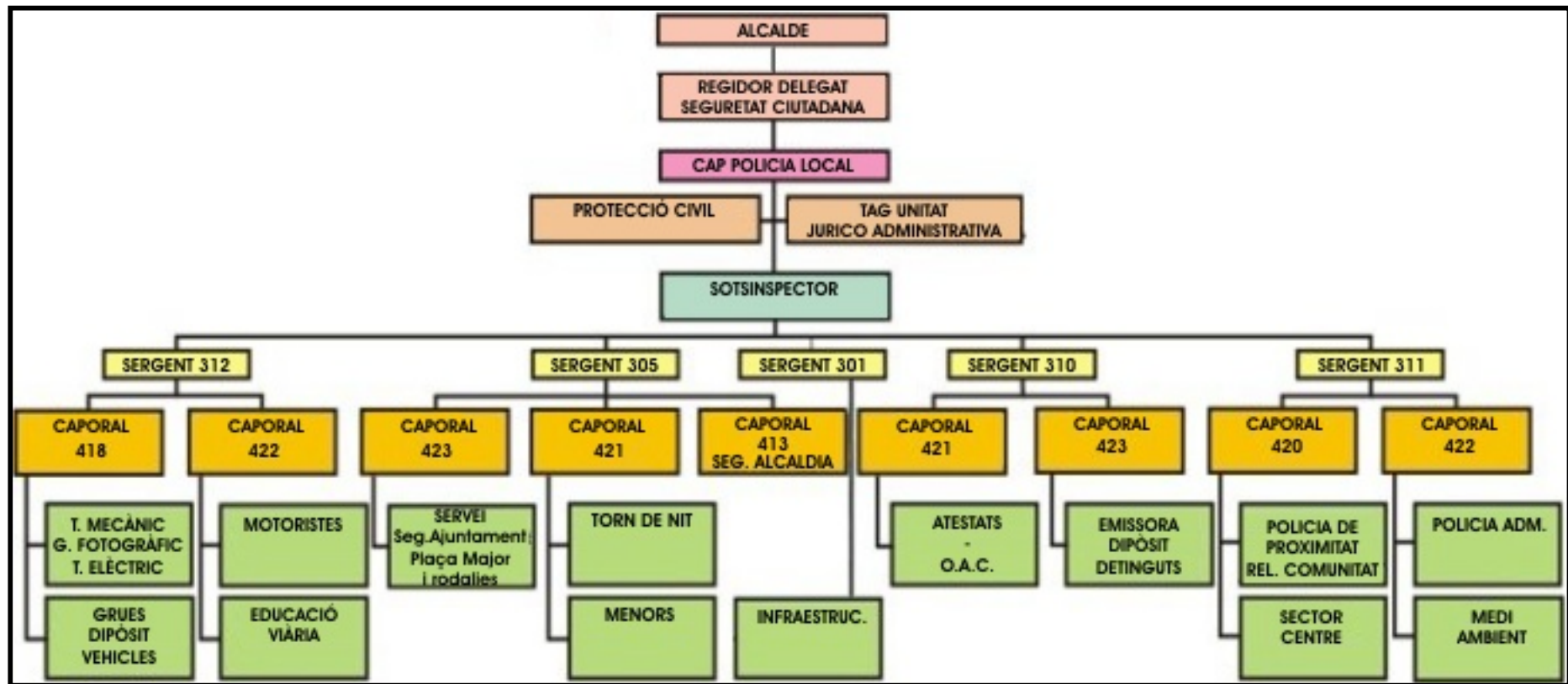
Parc mòbil

Tipus de vehicle	Any 2005
Turismes	32.827
Motocicletes	3418
Ciclomotors	3.063
Autobusos	67
Camions	4.812
Tractors	838
Remolcs	240
TOTALS	45.265

Estructura

RECURSOS HUMANOS	
Plantilla:	
Sotsinspector Cap	1
Sotsinspector	1
Sergents	5
Caporals	7
Agents	87
Agents a l'Acadèmia de Policia	1
TOTAL	102

Organigrama funcional



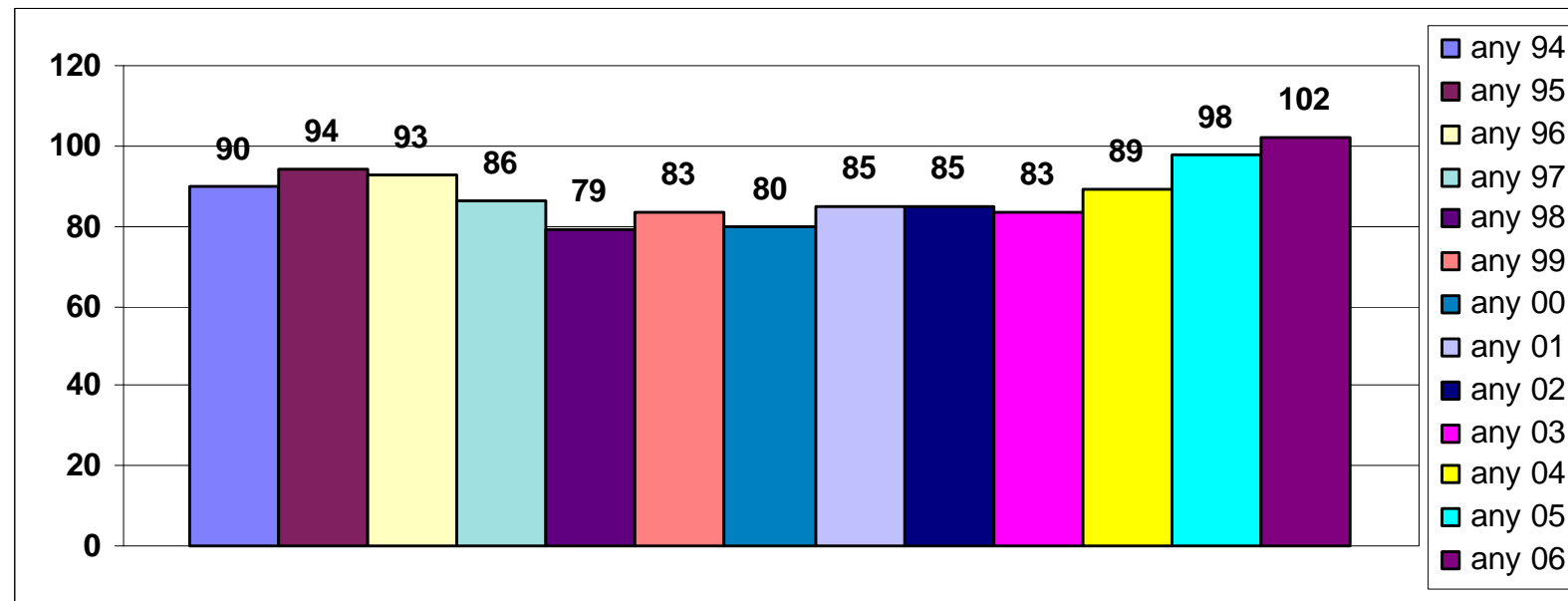
Dades estadístiques de la plantilla

Dones	7
Homes	95
Edat mitjana	40,6



Evolució de la plantilla entre els anys 1994 / 2006

Altes / Baixes 2004	
Una baixa	
- 1 Permuta	Nou altes
	-4
	-1 Permuta



Presència al treball

Total de dies a treballar segons el conveni.....214 x 91 agents = 19.474 dies	
Permisos sindicals	192
Permisos preceptius	243
Absències per baixa laboral	1.866
Absències per indisposició	150
Total dies no treballats	2.451
Presència total (percentatge)	87,91%

Formació

Assistència a cursos i jornades tècniques:

<i>CURS</i>	<i>Agents</i>		<i>Agents</i>
Accidents de trànsit a l'entorn laboral	2	Mediació i negociació per a la Policia Local	4
Atenció al ciutadà	3	Policia assistencial	12
Atestats i informes policials de trànsit	1	Potestat sancionadora	1
Atestats II	2	Prevenició de riscos i mesures d'emergència	13
Autodesk MAP 2006	1	Prevenició i control de la legionel·losi	1
Delinqüència urbana	6	Psicologia criminal	5
Disseny de pàgines WEB	2	Taller per millorar la formació de les P.L.	1
El fet migratori intercultural	3	Tècniques d'actuació policial	17
Estratègies per a l'aplicació del nou sistema d'avaluació	10	Tècniques d'expressió escrita	1
Habilitats negociadores i resolució de problemes de la P.Comunitària	10	Tècniques de distància emocional	2
Instrucció d'atestats	1	Tractament de reclamacions	6
Intel·ligència emocional	3	Treball en equip	1
Jornades d'educació viària	6	Violència domèstica	13
La violència entre joves en espais de festa	1	Violència en la parella	1

Secció Jurídica-administrativa

Recursos humans	
Tècnica en administració general	1
Auxiliars administratius	2
Administratius	6



Recursos materials

Partides pressupostàries de la Policia Local. Any 2006

Partides pressupostàries de la Policia Local. Any 2006			
Material de transport	60.000	Combustibles i carburants	31.000
Material de transport	25.045	Comunicacions	32.074
Material de transport	123.800	Seguretat	3.000
Estudis i treballs tècnics	12.000	Material d'oficina	8.139
Mobiliari i estris	7.000	Subministraments	1.740
Mobiliari i estris	450	Informàtica	9.000
Mobiliari i estris	8.300	Edificis i altres construccions	39.400
Dietes	16.000	Subministraments del centre de detenció	1.710
Locomoció	27.000	Edifici la Florinda - Neteja i higiene	73.450
Primes d'assegurances	11.395	Gratificacions	230.000
Despeses diverses	11.095	Edifici la Florinda – Subministraments	35.619
Maquinaria, instal·lacions i utilitatge	179.458	Altres despeses del centre de detenció	423
TOTAL			947.098 €

Equipament tecnològic i informàtic

29 ordinadors personals connectats en xarxa local.

Connexions ADSL/XDSI, *routers* i *punt a punt* amb l'Ajuntament, intranet i Internet.

Connexió permanent amb el SIP (Servei de Informació Policial)

Escàner, impressores, 2 càmeres fotogràfiques digitals, etc.

12 HP iPAQ Serie rx3715 WLAN amb càmera integrada de 1.2 Mp.

3 Qtek S200 amb telèfon i càmera integrada de 2.0 Mp.

15 Impressores portàtils Zebra Technologies Corporation CAMEO 2



Parc mòbil de la Policia Local

- Cotxes patrulla	1 Citroën Xsara Hdi 4 Nissan Almera Tino 120 cv
- Motos patrulla	1 Honda NX 650 Dominator 6 Honda Foresight 5 Honda NT650V
- Furgoneta-oficina mòbil Atestats-OAC	1 Ford Transit 1 Nissan Primastar
- Grues	1 Nissan 1 Ebro 2 Iveco (EYSA)
- Tot Terreny P. Administrativa	1 Nissan Patrol 4WD 1 Nissan Pathfinder
- Vehicles sense distintius	1 Citroën ZX 1.9 TD (etilòmetre D:G Trànsit) 1 Seat Panda (oficines) 1 Peugeot 306 SRI (serveis especials) 1 Peugeot 605 SRI (serveis especials)

Comunicacions per ràdio



1 estació emissora Kyodo – Central
(comunicacions des de la Central de
Comandament amb els agents de servei)
Equipada amb mòdul de seccafonia

1 emissora Motorola Radius GM
300 (comunicació amb els serveis de
manteniment.)

1 emissora Teltronic P-2500 F1 (Serveis
Protecció Civil: Policia Nacional, Guàrdia
Civil, Bombers, hospitals...)

1 emissora Teltronic P-2500 B (comunicació
amb ADF)

1 ràdio escàner digital multibanda
SOMMERKAMP SRG-8600 DX

Emissores ràdiopatrulla Kyodo per a vehicles
policials a cada cotxe patrulla

35 equips portàtils (*walkies*) amb bateries
intercanviables per abastar els diferents torns.

Comunicacions telefòniques

1 Centraleta digital XDSI x 2 NETCOM Neris 64 S, pel número 93 875 29 99 amb identificació i visualització de trucades entrants, composta per:

- 1 Consola digital computeritzada model Crystal
- 20 extensions Office 20 / 30
- 1 telèfon directe amb la Comissaria de Mossos
- 3 Línies addicionals del telèfon d'urgències 092, amb sistema de retenció i seguiment de trucades malicioses
- 3 Línies directes a la Sala de crisis de Protecció Civil



1 Fax Brother P-515 (núm. 93 872 31 45) fax general Policia Local

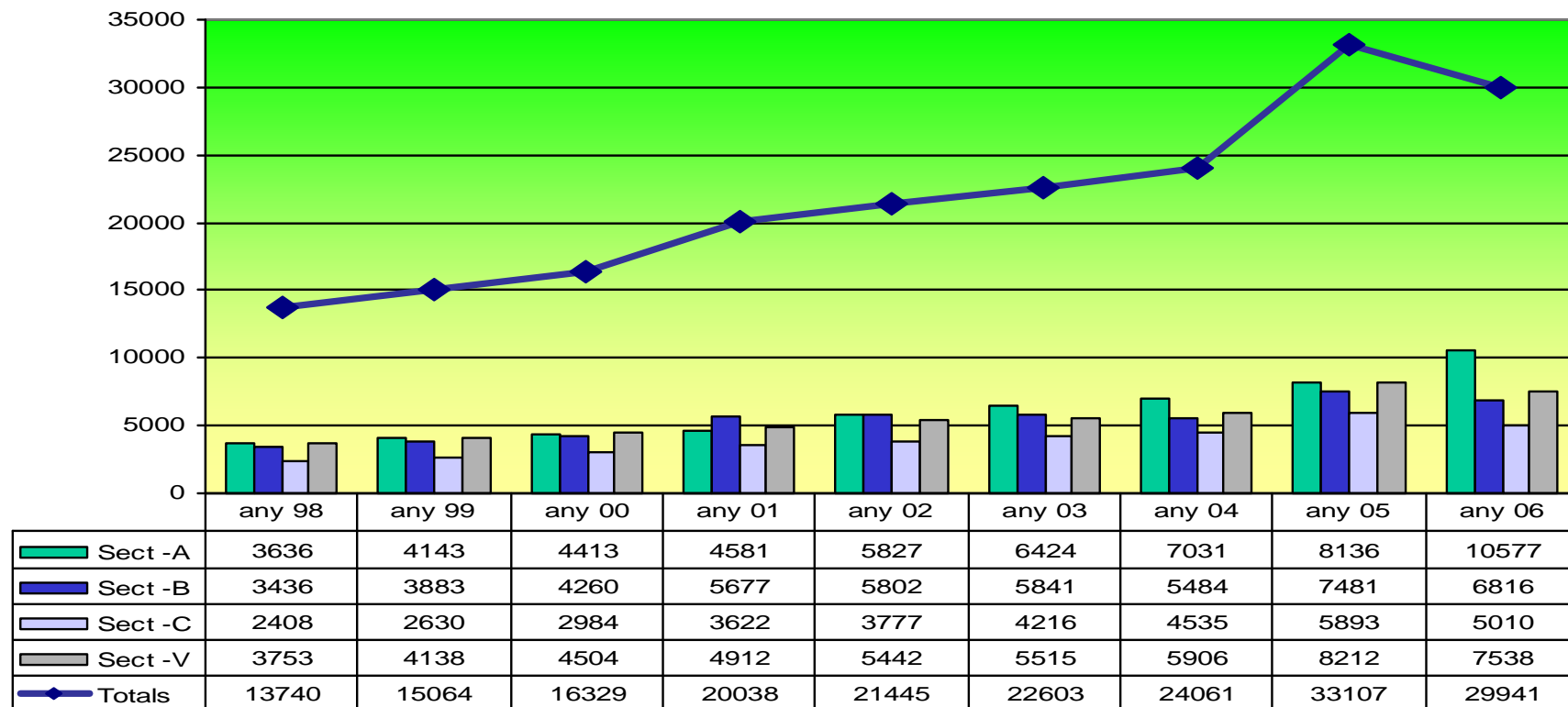
1 Fax Brother F-1020 (núm, 93 872 53 00) fax oficines i Atestats

Serveis generals

EVOLUCIÓ DEL NOMBRE DE SERVEIS REQUERITS A LA SALA DEL 092 I QUE MOTIVEN INTERVENCIÓ

	2.001	2.002	2.003	2.004	2.005	2006
Accidents de circulació	1.063	993	1150	1.129	1.234	1249
Alarmes disparades	378	320	491	447	430	566
Atenció a malalts o a ferits	523	550	363	393	330	335
Baralles	358	275	283	326	359	425
Bretolades	530	533	525	415	469	494
Desperfectes (enllumenat, calçada...)	1.472	1.490	1.478	1.373	1.572	1722
Control policials	188	111	106	73	153	100
Incendis	315	275	261	261	288	301
Incidències circulació	726	955	792	770	596	713
Molèsties (sorolls, bars, veïns...)	1.457	1.464	1.578	1.571	1.683	1793
Neteja via pública	290	238	290	230	237	345
Ordenances municipals	163	187	208	193	190	225
Passants	304	289	334	321	259	171
Persones en estat etílic	223	228	185	226	162	270
Persones extraviades	101	133	134	123	119	116
Serveis amb animals	328	352	293	271	293	328
Sol·licituds de grua per gual	786	1.2082	1.297	1.438	1.212	1308
Sol·licituds de vehicles pertorbant trànsit	548	650	615	534	705	877
Queixes per vehicles mal estacionats	4.322	4.375	4.139	4.760	6.352	6566
Retirats grua per infracció	1.431	1.812	1.273	1.407	1.623	1.730

Distribució dels serveis per sectors



Sector A: Zones Pl. Catalunya, Poble Nou, Mion, Miralpeix

Sector B: Zones Barri Vell, Valldaura, La Guia, El Xup, Sol i Aire, Bellavista, Pirelli i zones adjacents.

Sector C: Zones Font Capellans, Balconada, Sagrada Família, Escodines, Cal Gravat, Sant Pau, Bufalvent i zones adjacents.

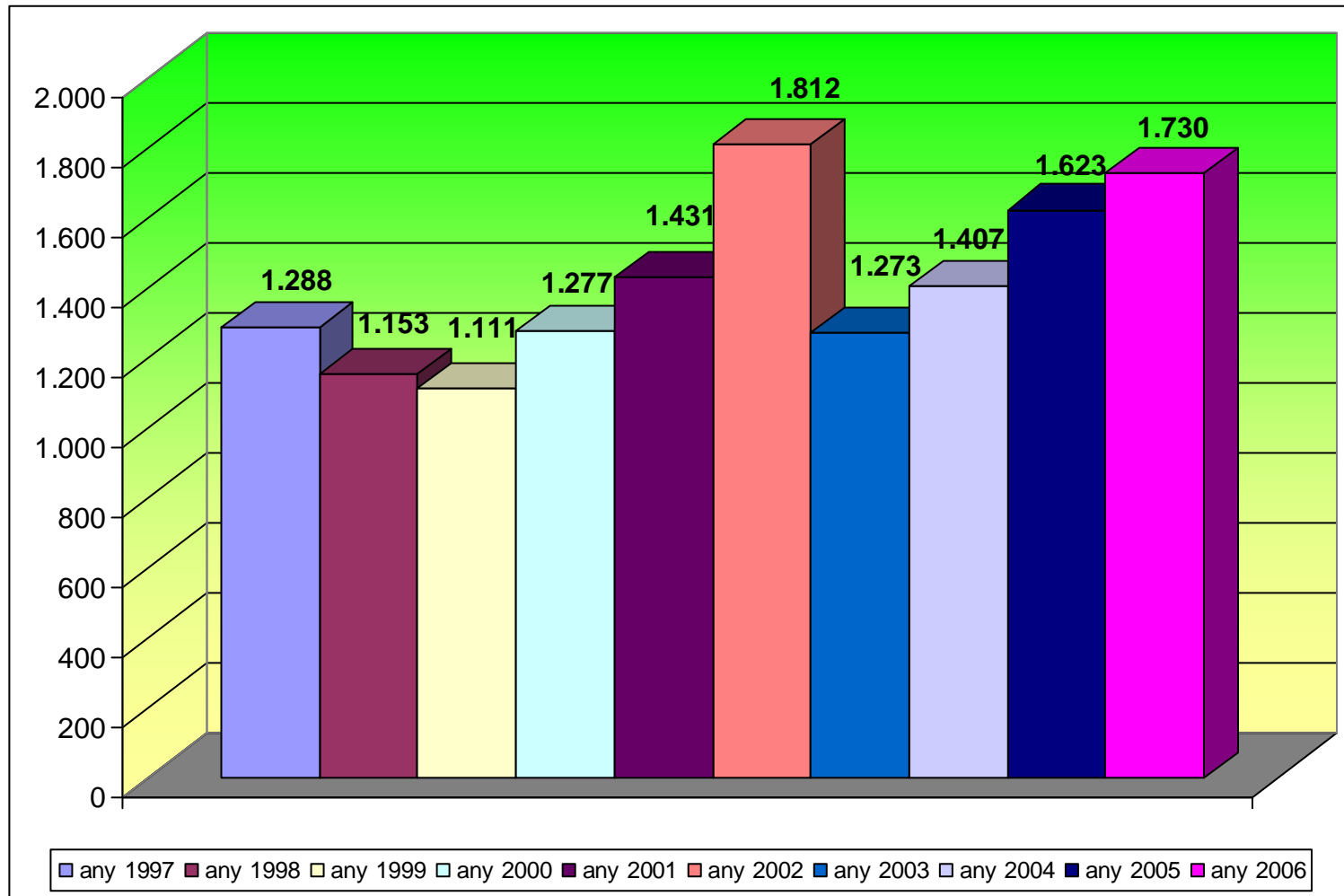
Sector V: Zones Vic Remei, Passeig i Rodalies, Ctra. de Santpedor-La Parada, Pujada Roja i zones adjacents.

Dipòsit de vehicles

Vehicles retirats de la via pública (exclosos per estacionament indegut)

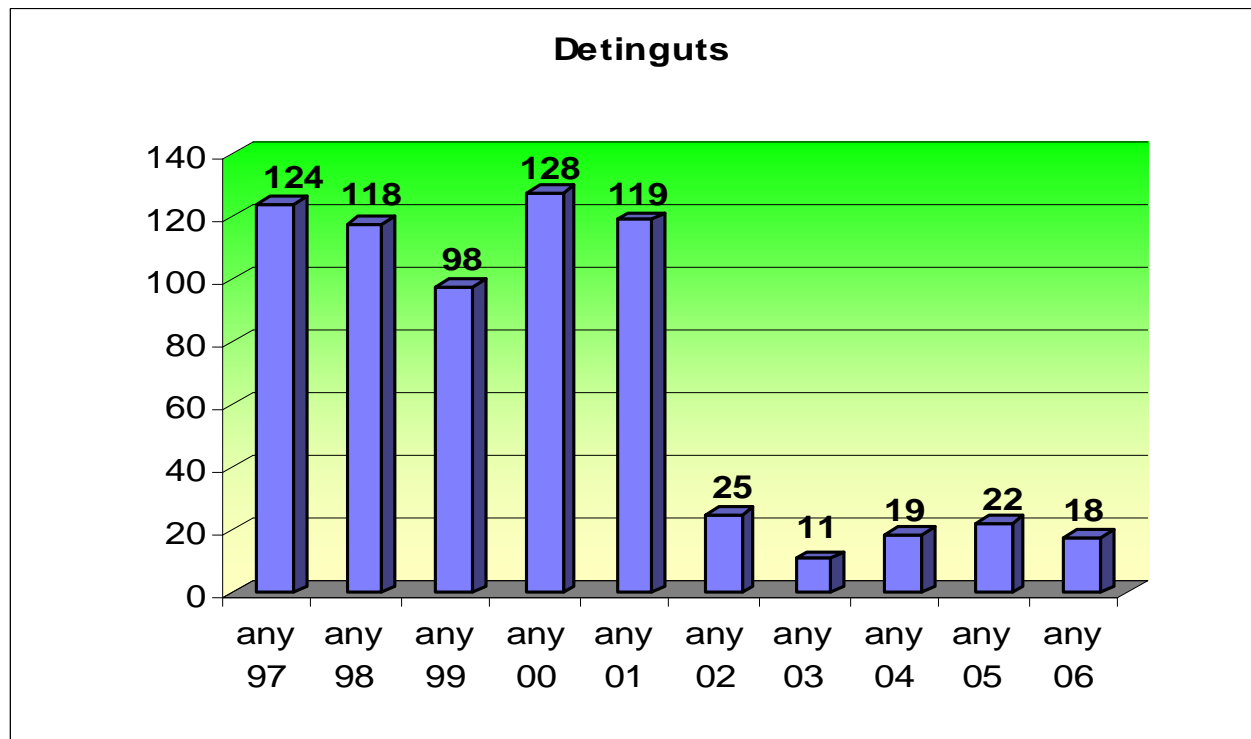
	2.005			2.006		
	Ciclomotors	Turismes	Motos	Ciclomotors	Turismes	Motos
Abandonats	43	274	3	17	295	4
Accident	25	12	3	13	12	1
Alcoholèmia	12	153	1	9	173	3
Indocumentats	61	125	2	88	228	6
Robatori	11	29	2	7	14	1
Trasllats	-	293	-	-	316	-
Assegurança	-	-	-	69	126	8
Altres	2	21	-	-	15	-
Totals	154	907	11	203	1.179	23
	2.005	1.072		2.006	1.405	

Vehicles retirats per estacionament indegut



Dipòsit de detinguts

Comparativa de persones detingudes ingressades al Dipòsit Municipal de Detinguts anys 1.997-2.006



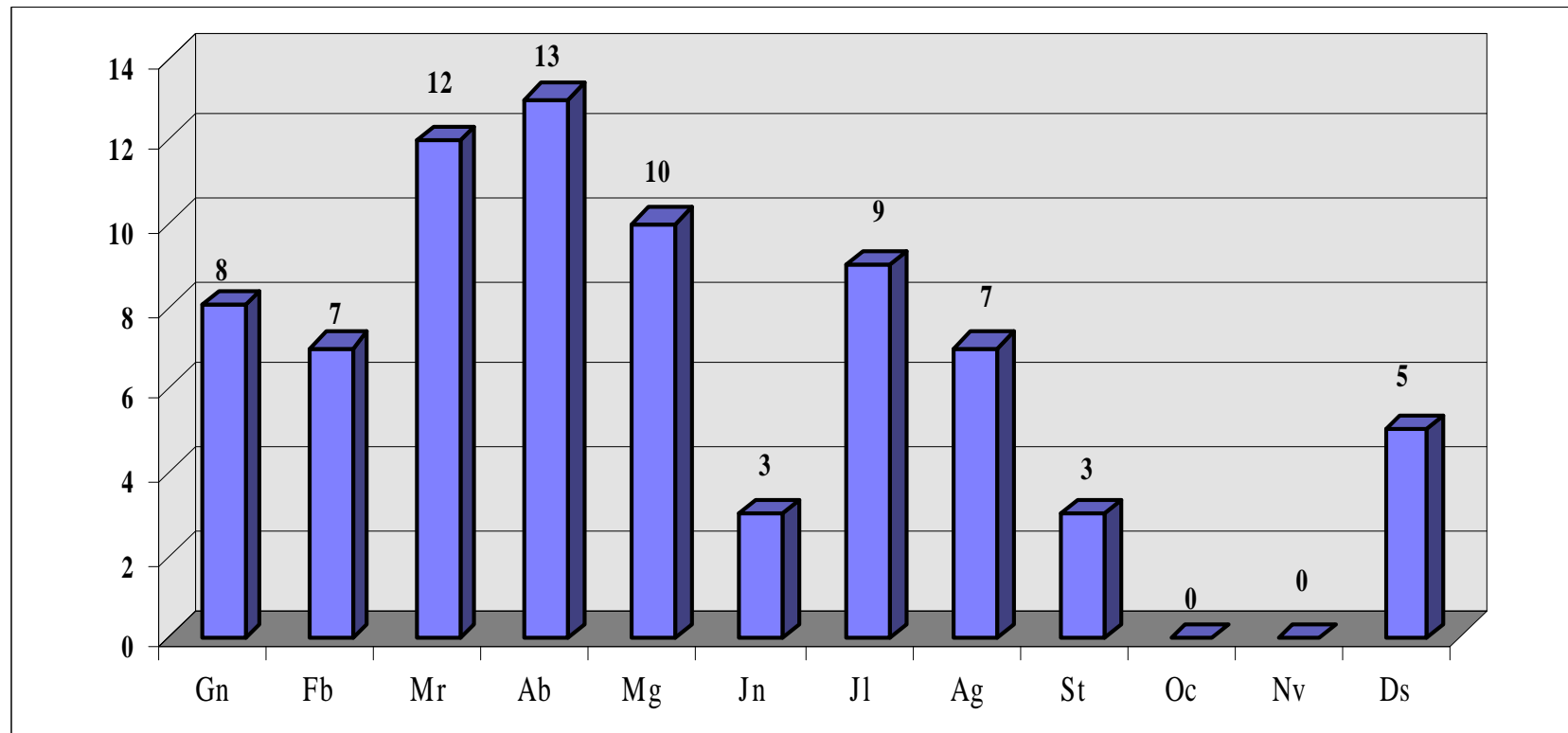
Delictes comesos pels interns

Comparativa 2.003 – 2.006

	<u>Any 2003</u>	<u>Any 2004</u>	<u>Any 2005</u>	<u>Any 2006</u>
Atemptat autoritat o agents	0	0	0	0
Amenaces o agressions	0	1	1	0
Robatoris / furts	1	1	5	1
Estafes / frau	0	0	2	1
Tràfic de drogues	1	12	7	12
Entrada il·legal	0	0	0	0
Furt d'us de vehicle	1	0	0	0
Recerca i capura / condemnats	1	0	3	0
Delictes contra la llibertat sexual	2	4	1	1
Homicidi	1	0	0	0
Contraban	0	0	0	0
Delicte contra la seguretat del trànsit	0	0	0	0
Altres	4	1	3	3
Totals	11	19	22	18

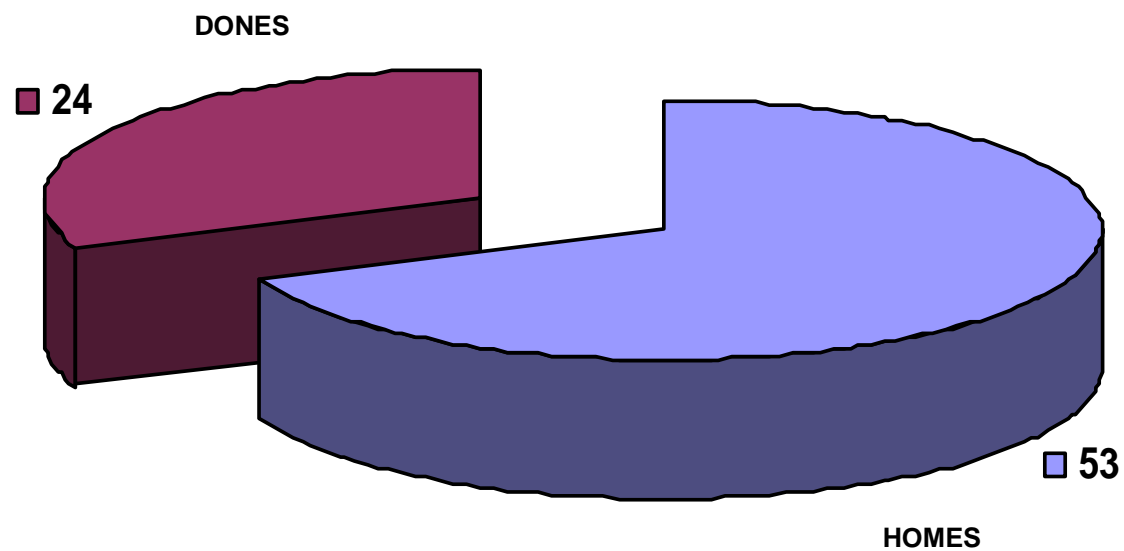
Alberg municipal (nº acolliments)

Acolliments a l'alberg per mesos

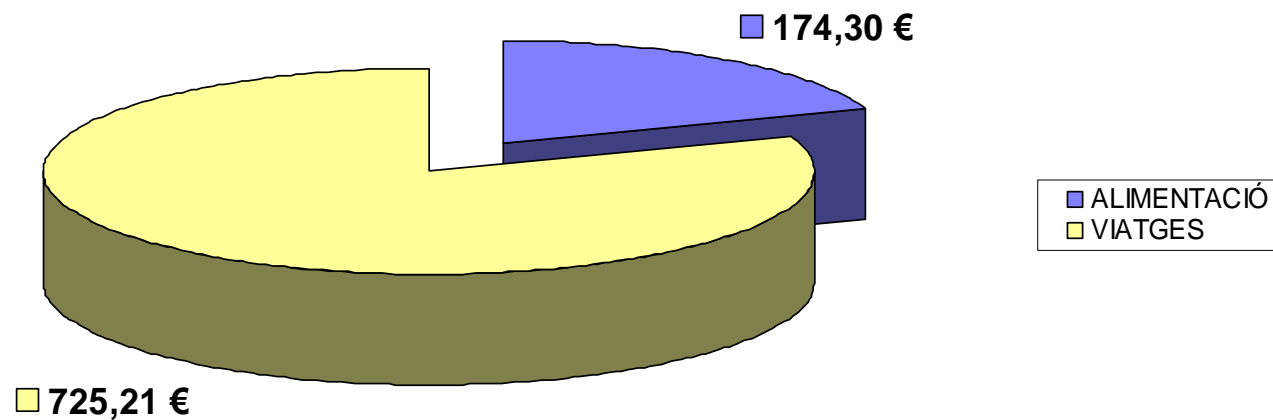


Alberg municipal (per sexes)

INGRESSOS ALBERG PER SEXES

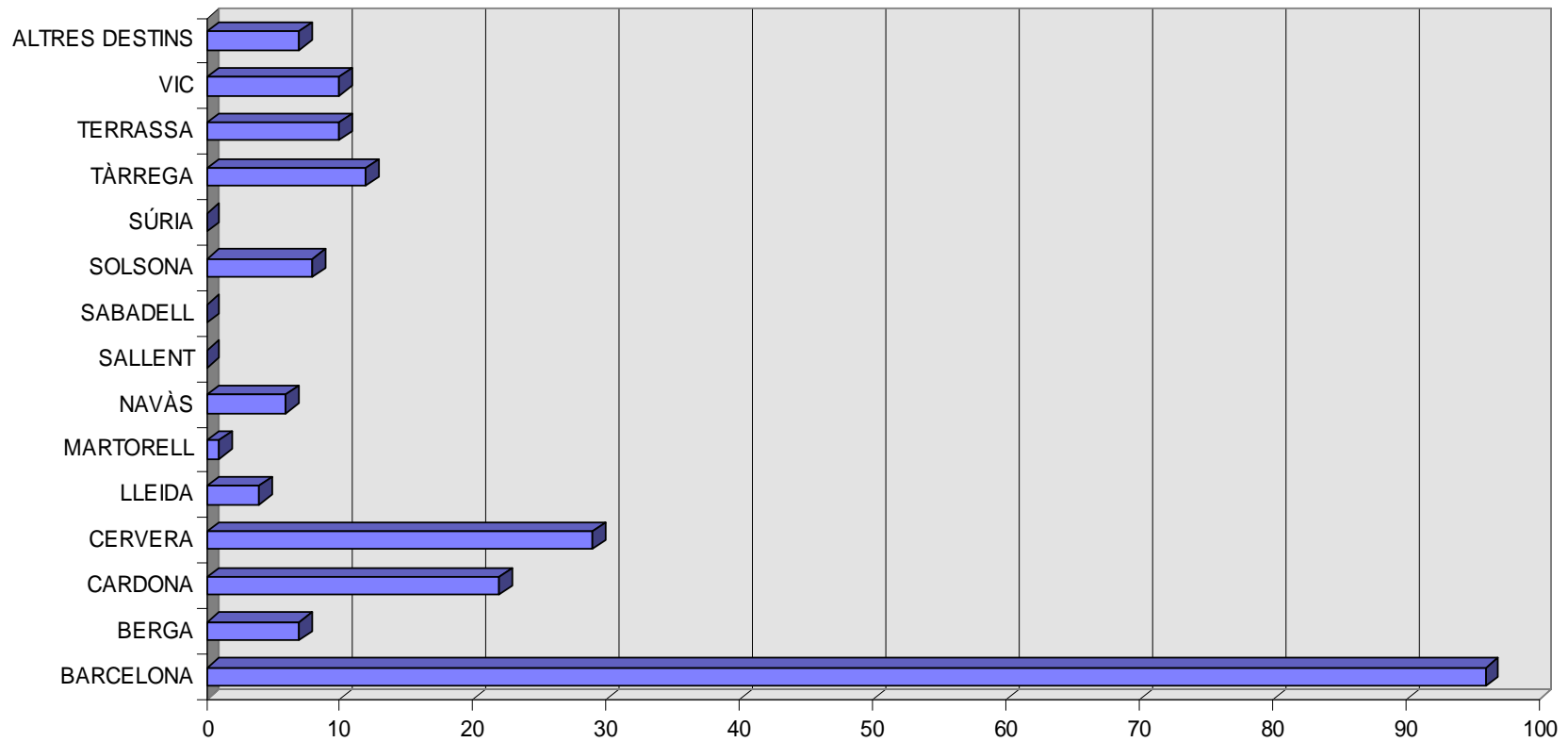


Passants (despeses)



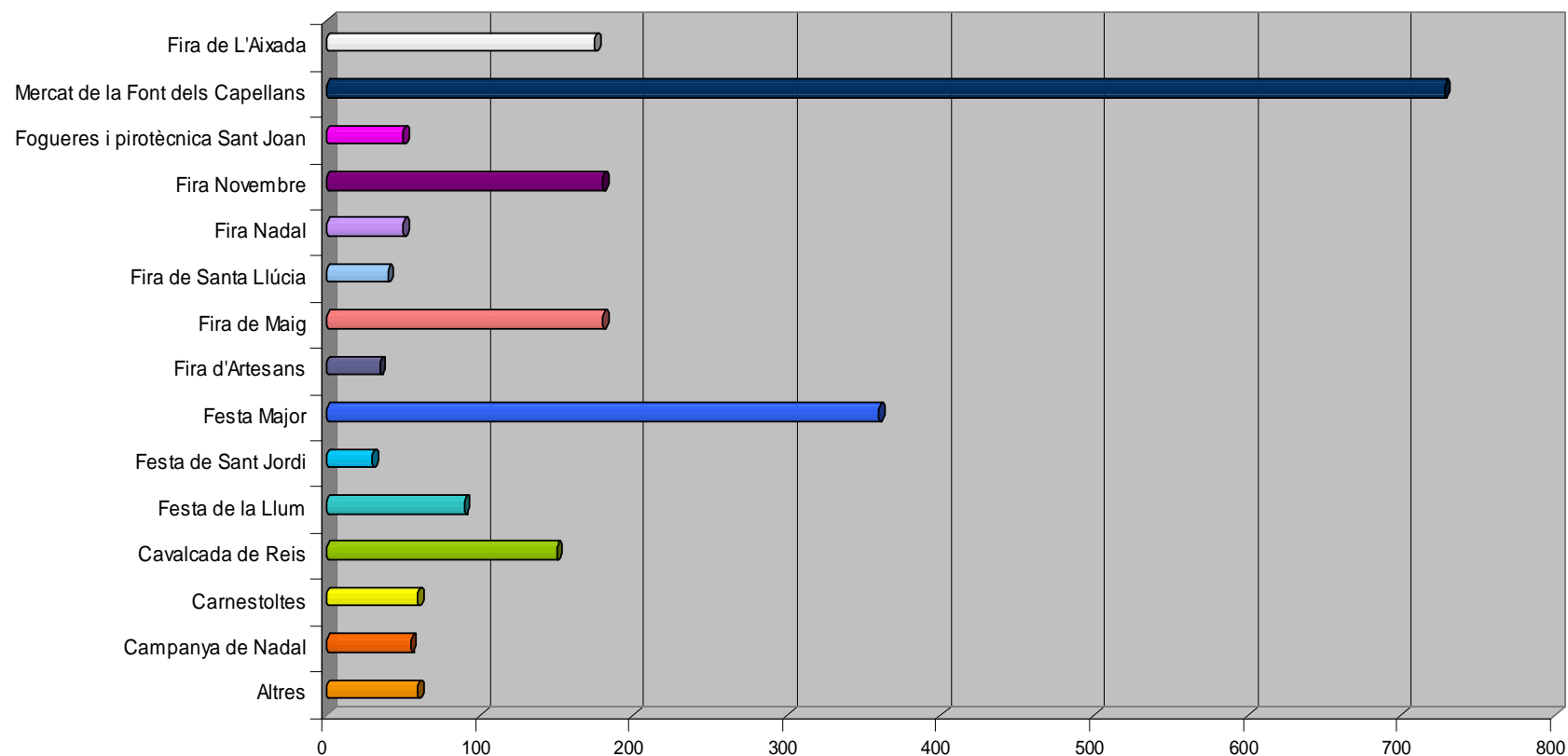
TOTAL: 899,51 €

Passants (destinació)



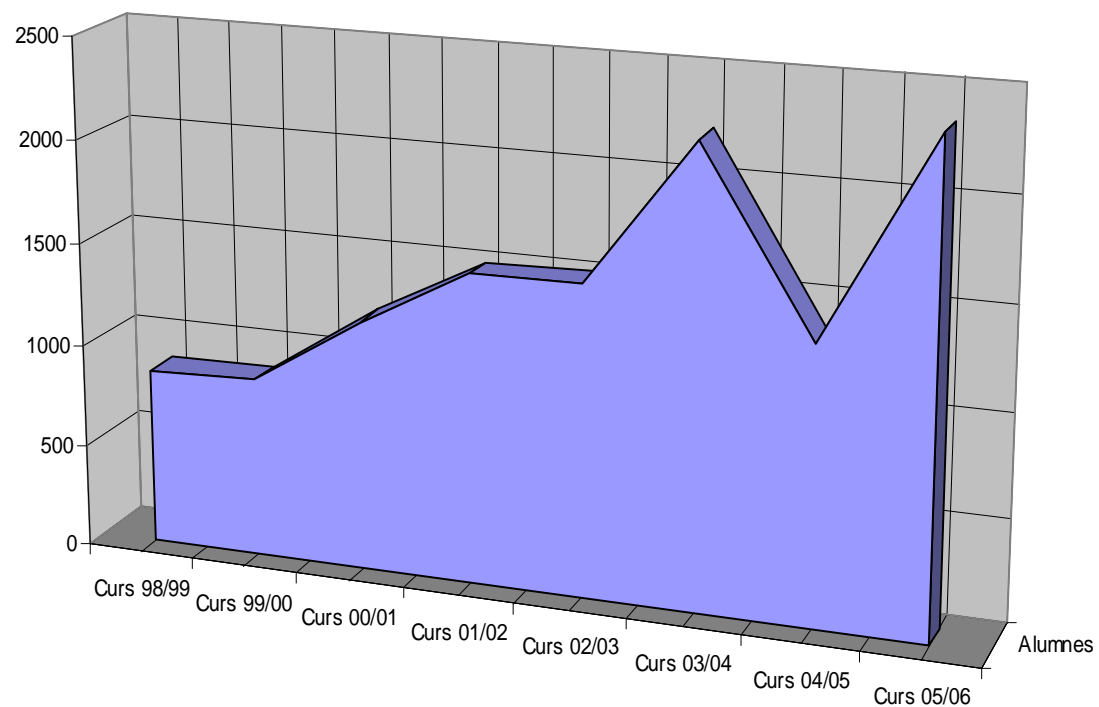
Polícia Administrativa

Distribució temps



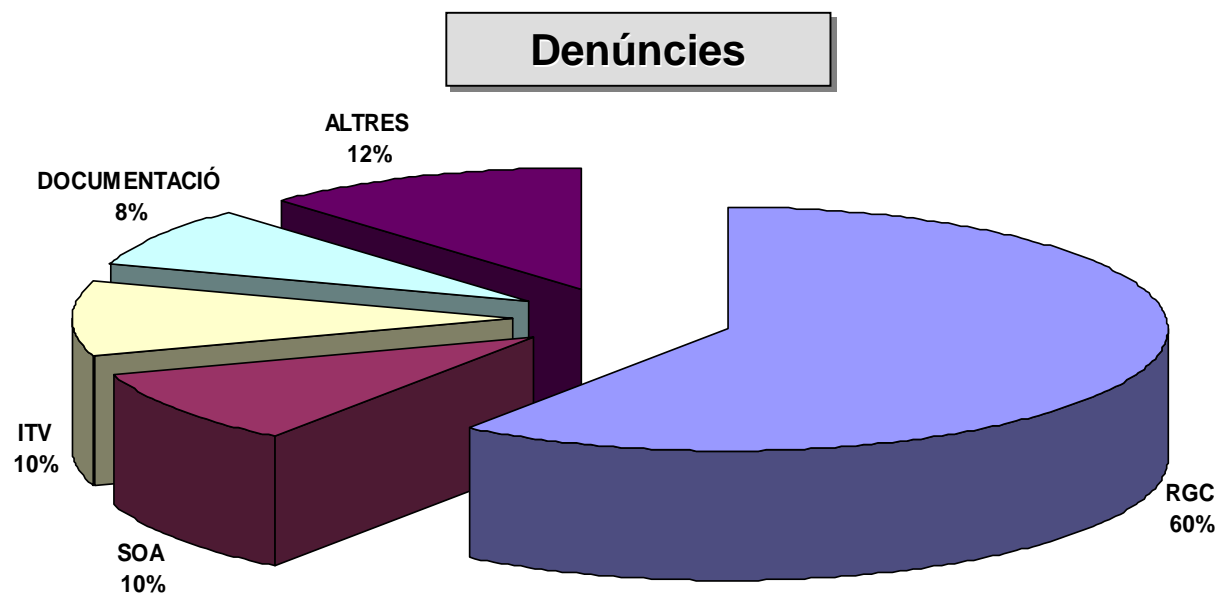
Educació viària

Alumnes



	Curs 98/99	Curs 99/00	Curs 00/01	Curs 01/02	Curs 02/03	Curs 03/04	Curs 04/05	Curs 05/06
Alumnes	858	869	1.210	1.495	1.503	2.216	1.336	2.341

Unitat de motoristes



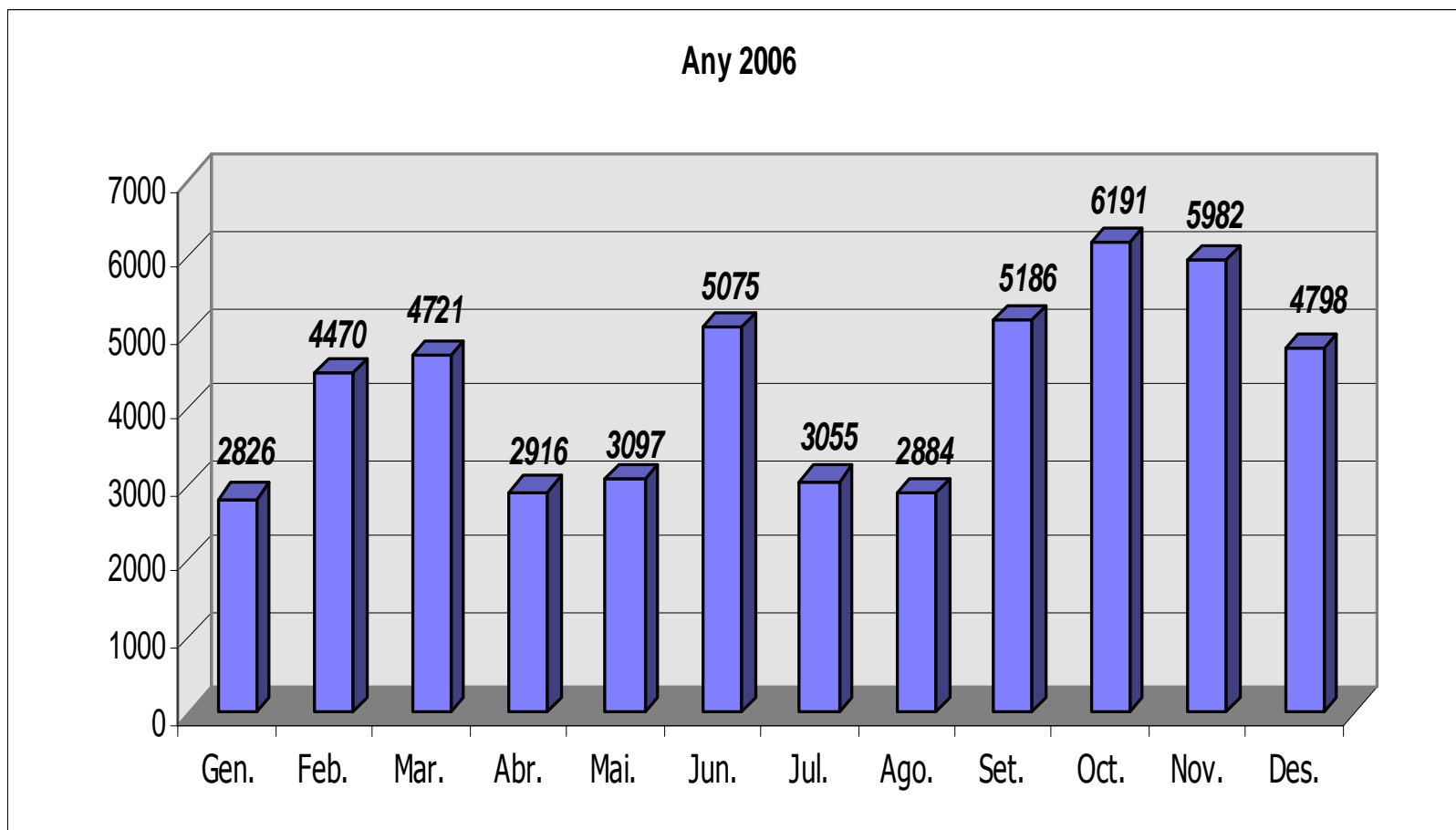
Secció Jurídic-administrativa

Tipus d'expedient o acte tramitat					
	2.002	2.003	2.004	2.005	2.006
Ocupacions de la via pública	1.006	1.189	1.500	1.649	1.784
Serveis de prevencions	102	143	156	191	195
Expedients indeterminats	237	200	218	215	293
Compareixences davant la Secció Jurídic-administrativa	219	152	99	26	15
Sol·licituds amb motiu de la fira de Sant Andreu	194	226	242	268	202
Informes a companyes d'assegurances	336	374	361	436	599
Renúncies de vehicles abandonats	280	300	372	351	440
Sol·licituds amb motiu de la fira de l'Ascensió	129	160	148	148	175
Actes a la via pública de tipus socials i/o culturals	205	209	172	198	187
Tramitacions en relació a autoritats judicials	261	251	218	193	152
Sol·licituds diada St. Jordi	97	111	129	128	108
Retirades de permisos de conduir	84	138	113	148	63
Sol·licituds passis de l'illa de vianants	188	118	108	216	171
Expedients sanció per desperfectes a la via pública	63	67	37	33	41
Expedients de sanció per ocupacions il·legals	56	65	70	89	77
Reserves a la via pública	23	21	35	30	31
Informes Justícia Gratuïta	13	16	46	26	7
Expedients referents a Circulació	77	126	128	112	112
Targeta aparcament mobilitat reduïda	-	-	-	54	65
Expedients de publicitat	30	29	32	43	33
Informes serveis estatals / estadística	83	75	155	203	173
Ocupacions per taules i cadires (terrasses)	26	27	32	45	53
Localització de domicilis desconeguts	34	57	57	41	37
Expedició de targetes d'armes	17	16	12	3	8
Canvis de titularitat de llicències d'autotaxis	1	2	2	13	10
Renovacions d'autotaxis	9	23	11	2	2

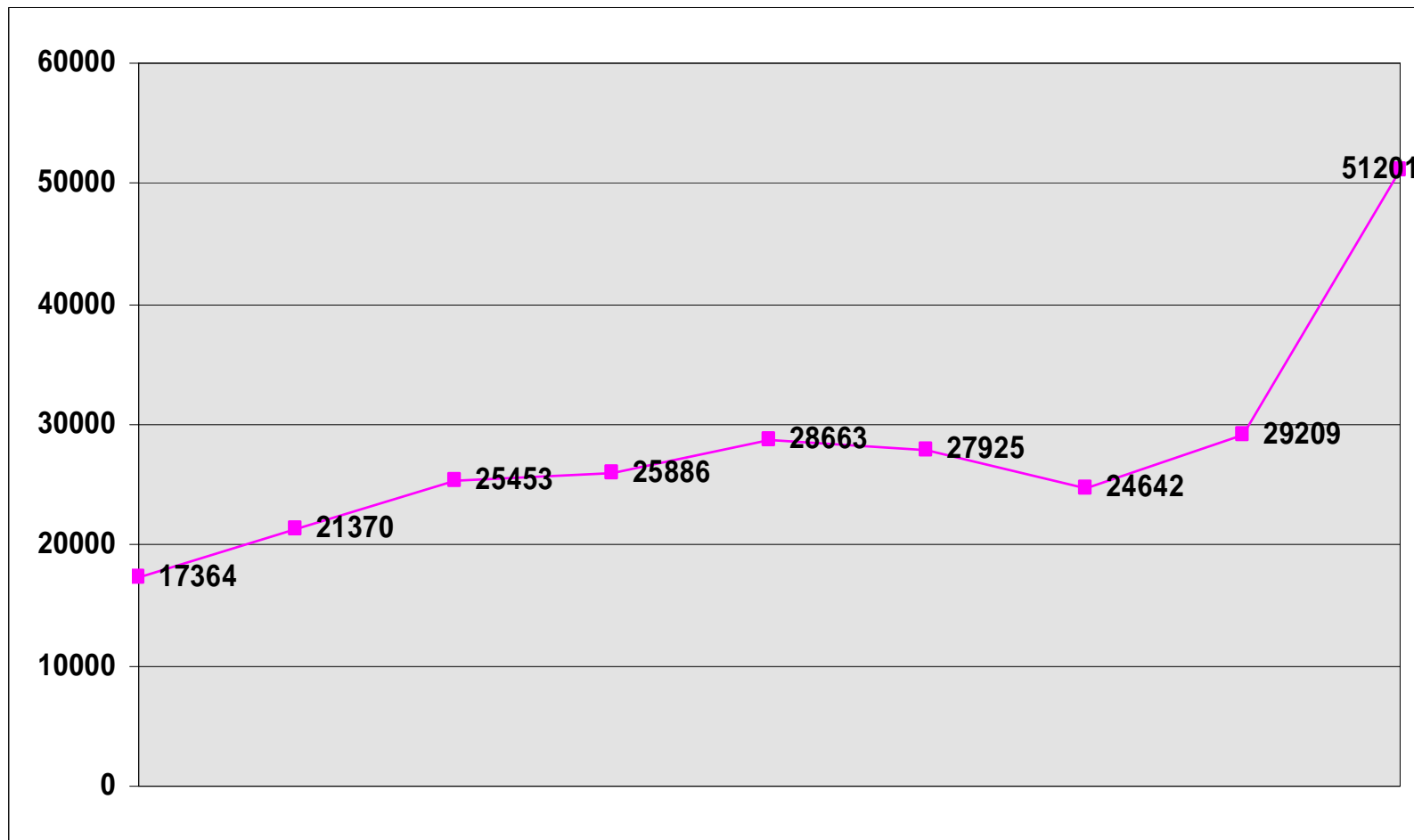
Polícia de Proximitat

Serveis i prestacions realitzades:			
Identificacions / Detencions	20	Seguiments Departaments	98
Identificacions Penals / Administratives	11	Accidents Trànsit	55
Persones Amb Necessitats	13	Relacions Entitats	43
Gestions varies	85	Control Escoles	185
Vehicles Abandonats / Residus Sòlids	41	Vigilància Barris	145
Consum / Tràfic Estupefaents	5	Denúncies / Actes	53
Ordenances	32	Conflictes entre particulars	72
Joves / Bretolades	30	Previsions Unitat	319
Afectacions Via Pública	75		
TOTAL SERVEIS 2006:			1.282

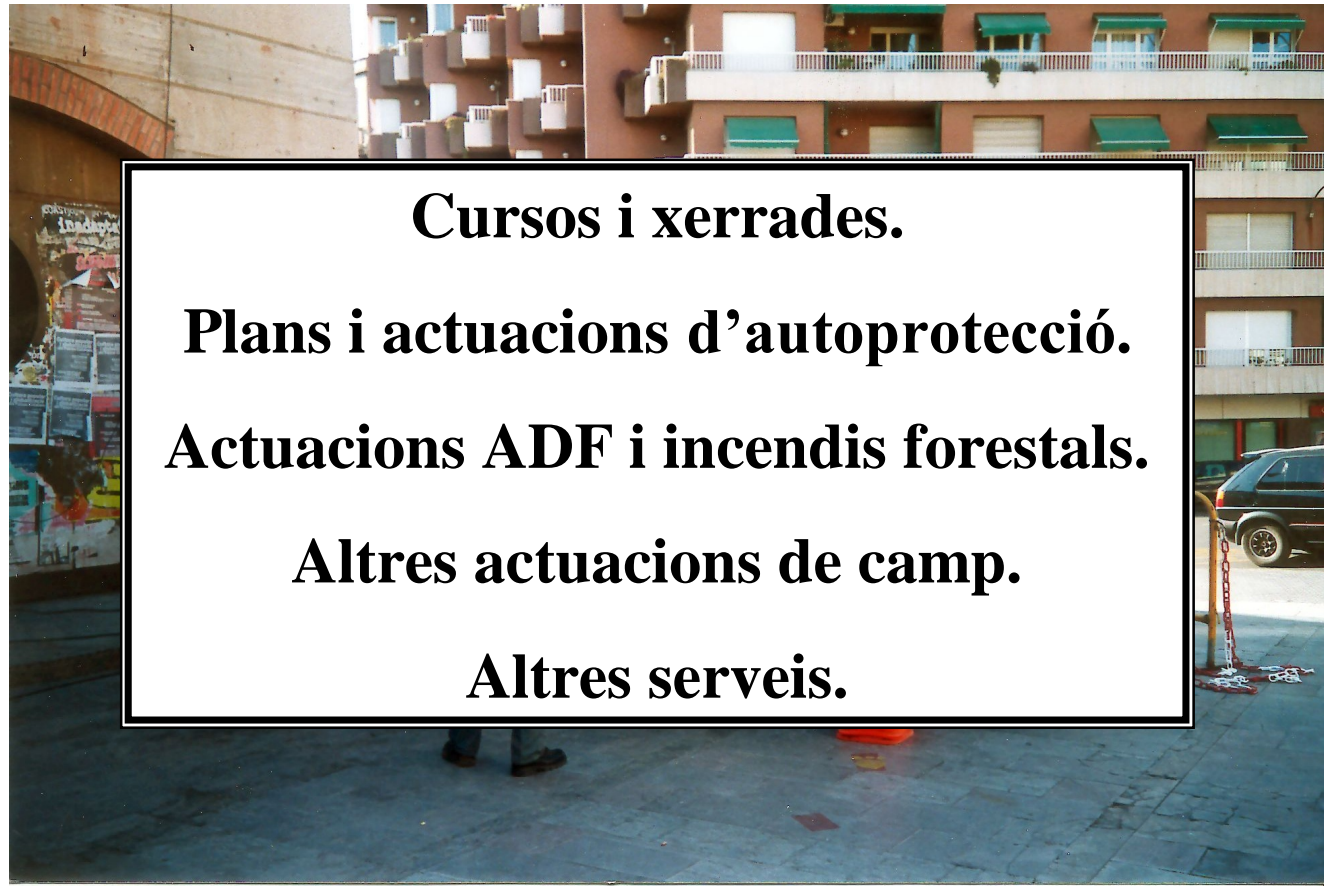
Tramitació de denúncies per infraccions de trànsit sancionables per l'Ajuntament.



Comparativa dels totals de denúncies municipals per infraccions de trànsit.
Anys 1998 - 2006



SERVEI DE PROTECCIÓ CIVIL



Cursos i xerrades.

Plans i actuacions d'autoprotecció.

Actuacions ADF i incendis forestals.

Altres actuacions de camp.

Altres serveis.

ACTUACIONS DAVANT EMERGÈNCIA

- ENFONSAMENTS, ENDERROCS I ESQUERDES: 37 ACTUACIONS
- SIMULACRES, FORMACIÓ I REUNIONS: 17 ACTUACIONS
- RECERQUES: 2 ACTUACIONS
- INCENDIS – EXPLOSIONS: 12 ACTUACIONS
- FESTA MAJOR – FIRA DE L'AIXADA: 2 ACTUACIONS
- FUITES D'AIGUA: 4 ACTUACIONS
- EXPO-BAGES: 2 ACTUACIONS
- INUNDACIONS: 3 ACTUACIONS
- TROBADA CAPGROSSOS: 2 ACTUACIONS
- NEVADES: 3 ACTUACIONS
- ACCIDENTS GREUS: 1 ACTUACIÓ



SERVEI DE PROTECCIÓ CIVIL

- Planificació i Formació Preparada Durant l'Any -

- Preparació i aprovació ordenança d'actes de foc
- 14 simulacres a diferents escoles i centres
- Curs formació personal municipal: 3 sessions
- Curs formació personal Institut Lacetania
- Participació com a ponent curs de formació a escola de Policia de Catalunya
- Xerrades sobre seguretat a 3 Assoc. de Veïns
- Xerrada personal FUB
- Suport Pla emergències Ajuntament de Sant Joan de Vilatorrada
- Plans d'autoprotecció Llars Infants La lluna i l'Estel
- Xerrada Associació de vídues de Manresa
- Inici preparació nous Plans autoprotecció: 5 centres
- Aprovació Pla autoprotecció Fira Aixada
- Realització i aprovació Pla prevenció Incendis forestals



SERVEI DE PROTECCIÓ CIVIL

- Xerrades, Cursos i Reunions -

- Ponència Activitats: 19 reunions
- Organització exposició riscos naturals i seguretat a la llar a:
 - Escola la Flama
 - AV. Escodines
 - AV. Font dels Capellans
 - AV. Poble Nou
- Reunions ordinàries Comitè emergències
- Reunions ordinàries ADF Pla de Bages
- Reunions ordinàries federació ADF del Bages
- Brífling diari a Regió Emergències Centre (del 15/06 al 15/09)
- Visita tècnic protecció civil d'Olot
- Preparació i assistència actes Festa Major
- Reunió veïns i seguiment obres nou camí barri els Comptals

- Adquisició nou vehicle tècnic de protecció civil.
- Seguiment i noves instal·lacions de hidrants a la ciutat.
- Confecció programa seguiment gestió hidrants amb tècnics d'informàtica.
- Adquisició de nou material d'emergències (llits, lliteres etc...).
- Col·locació sala crisis de TV i Power Point.
- Gestió millora camins forestals subvenció Diputació de Barcelona.
- Gestió subvenció Generalitat ADF Pla de Bages.
- Informes plans autoprotecció empreses privades.
- Gestió magatzem municipal de material per emergències.
- Reunió ordinària nevades.

SERVEI DE PROTECCIÓ CIVIL

- Altres activitats -

- PLA EMERGÈNCIES SALIENT: 8 REUNIONS
- FIRA DE L'AIXADA
- ASSISTÈNCIA JORNADA PRESENTACIÓ 112
- PARTICIPACIÓ EXPO-BAGES 2006
- PARTICIPACIÓ TROBADA DE CAP GROSSOS
- ORGANITZACIÓ TRASLLAT PERSONES SENSE MOBILITAT A LES ELECCIONS (REFERÈNDUM ESTATUT I ELECCIONS AUTONÒMIQUES)
- PRESENTACIÓ NOU VEHICLE CCA



SERVEI DE PROTECCIÓ CIVIL

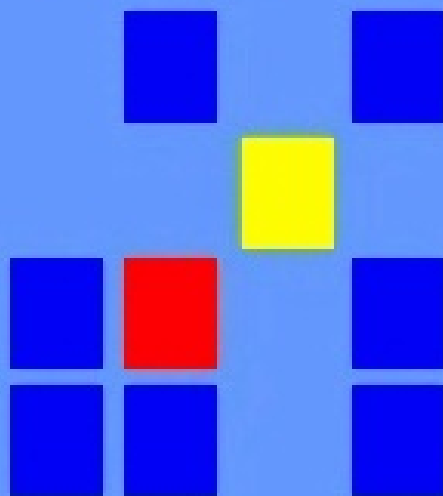
- Simulacres -

- SIMULACRE CEIP LA FLAMA.
- SIMULACRE EDIFICI PLAÇA MAJOR Nº 5.
- SIMULACRE ESCOLA IDIOMES (2).
- SIMULACRE EVACUACIÓ CEIP PARE ALGUE.
- SIMULACRE LACETANIA.
- SIMULACRE COL·LEGI PUIGBERENGUER.
- SIMULACRE COL·LEGI RENAIXENÇA.
- SIMULACRE ESCOLA BAGES.
- SIMULACRE ESCOLA LA FONT.
- SIMULACRE CEIP LA FLAMA.
- SIMULACRE CEIP SANT IGNASI.
- SIMULACRE P. IGANASI PUIG.
- SIMULACRE LLAR INFANTS L'ESTEL.
- SIMULACRE RENFE



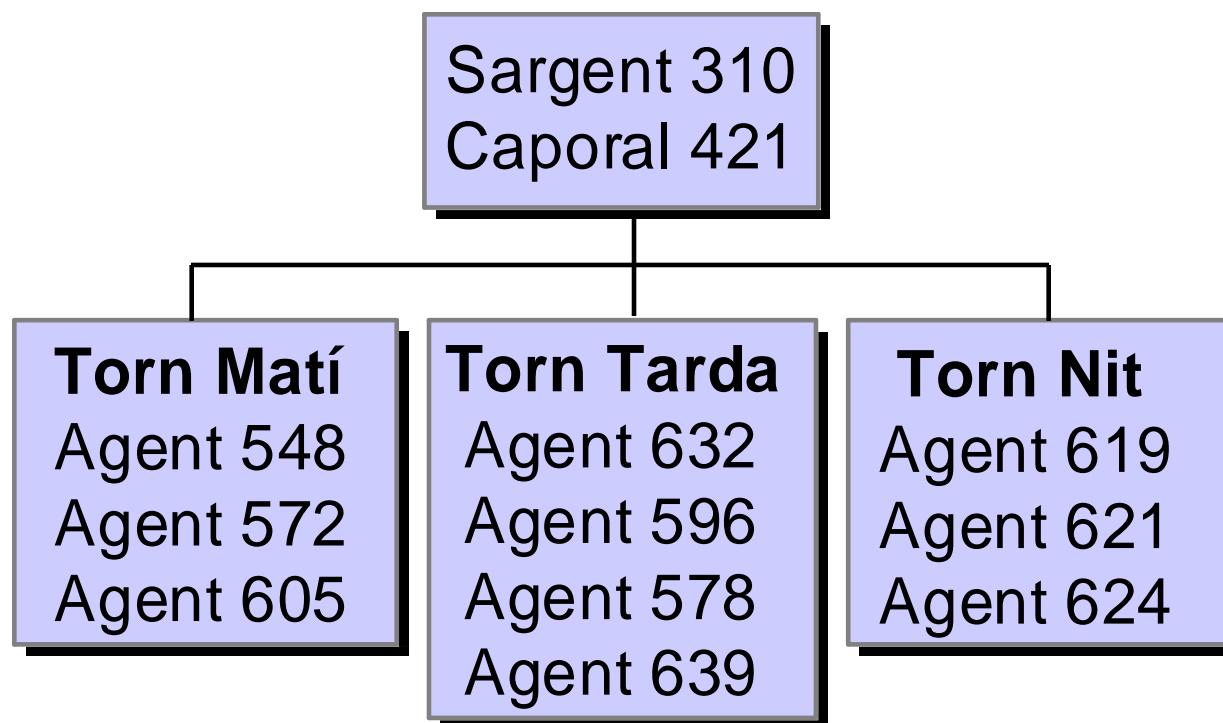
O.A.C

Atestats



Policia Local de Manresa

ORGANIGRAMA ATESTATS / O.A.C



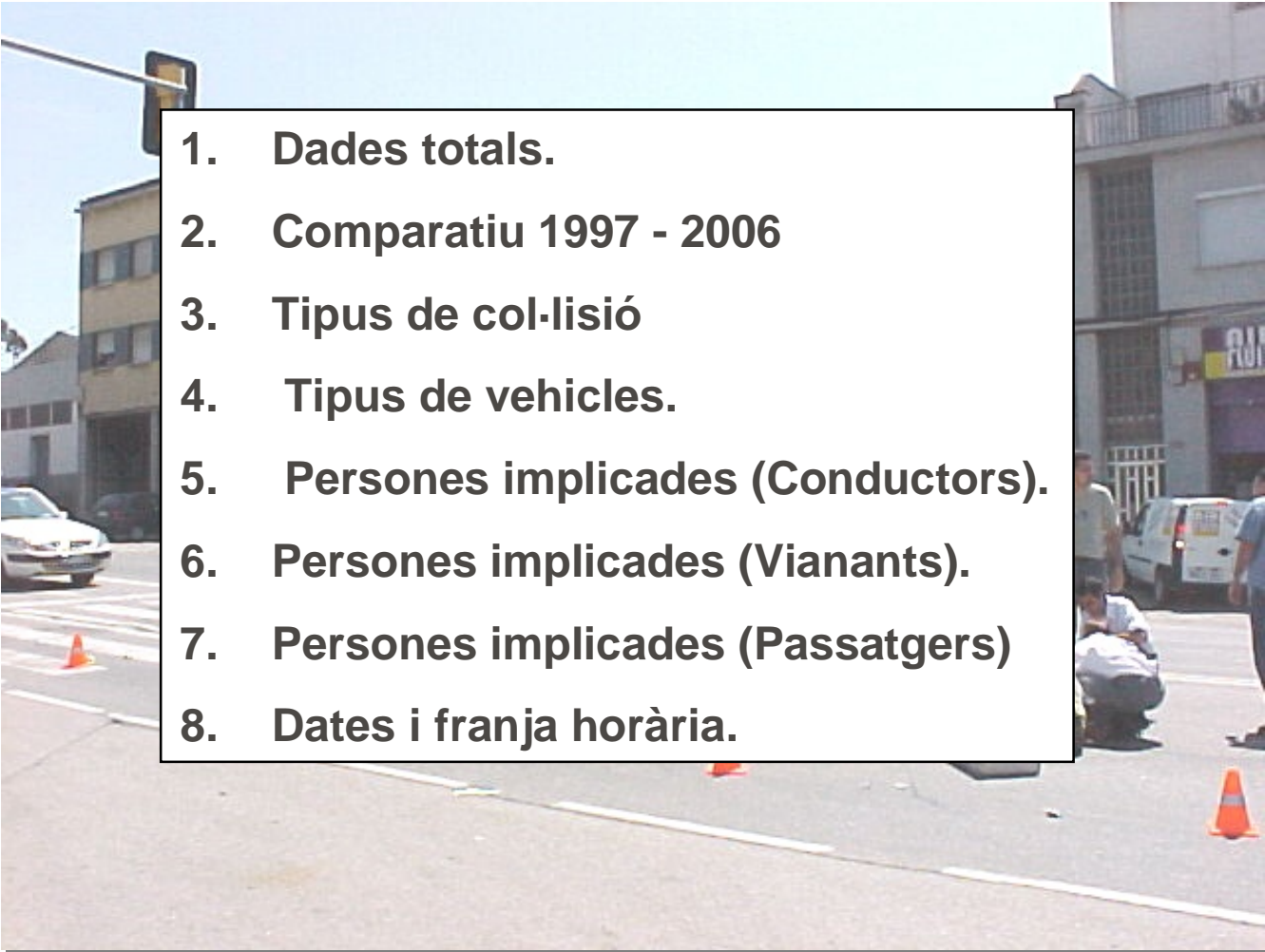
ESTADÍSTICA 2006 ATESTATS/O.A.C.

Accidents de trànsit.

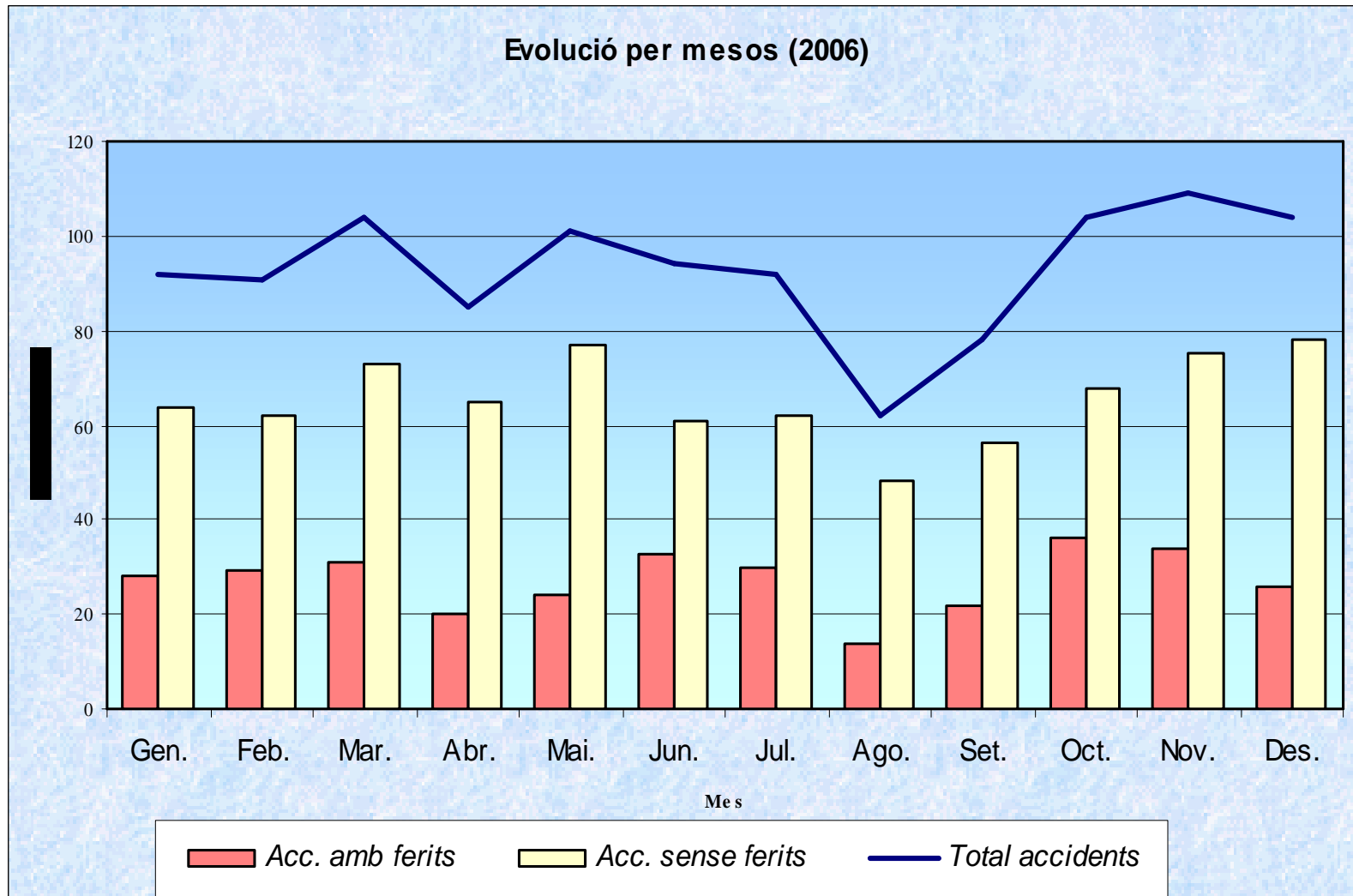
Proves d'alcoholèmia.

Oficina d'atenció al Ciutadà.

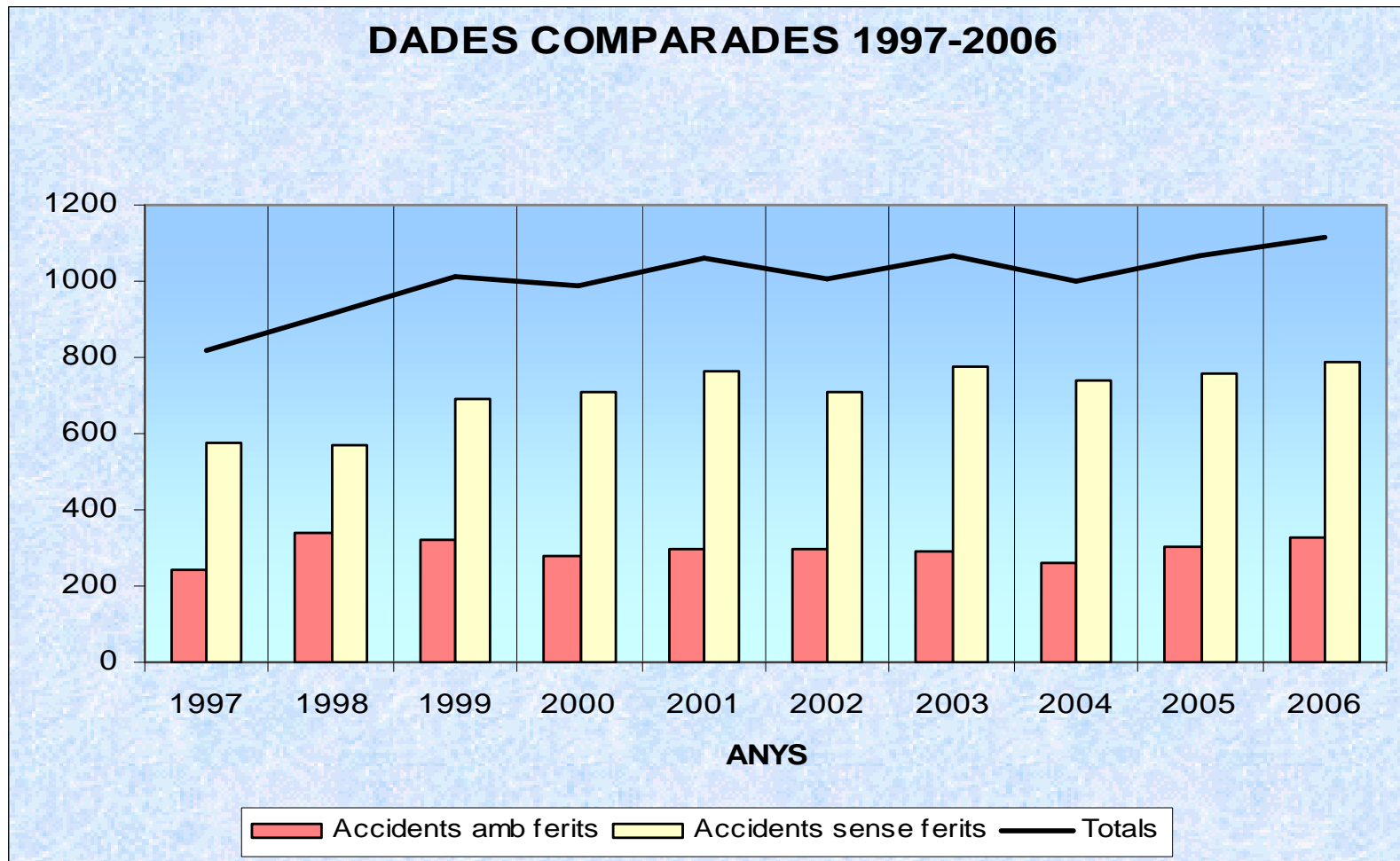
Accidents de Trànsit

- 
1. Dades totals.
 2. Comparatiu 1997 - 2006
 3. Tipus de col·lisió
 4. Tipus de vehicles.
 5. Persones implicades (Conductors).
 6. Persones implicades (Vianants).
 7. Persones implicades (Passatgers)
 8. Dates i franja horària.

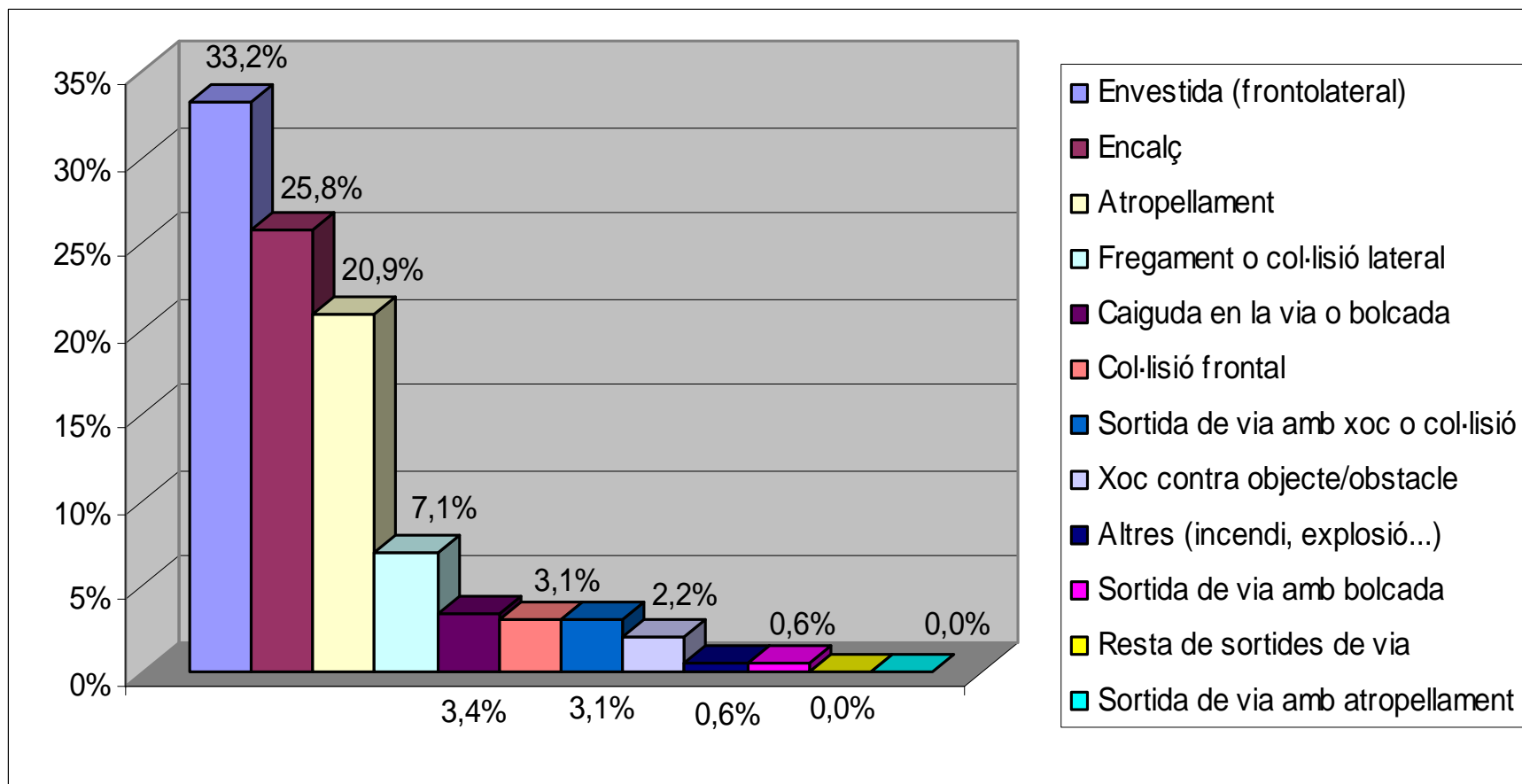
1. Dades Totals



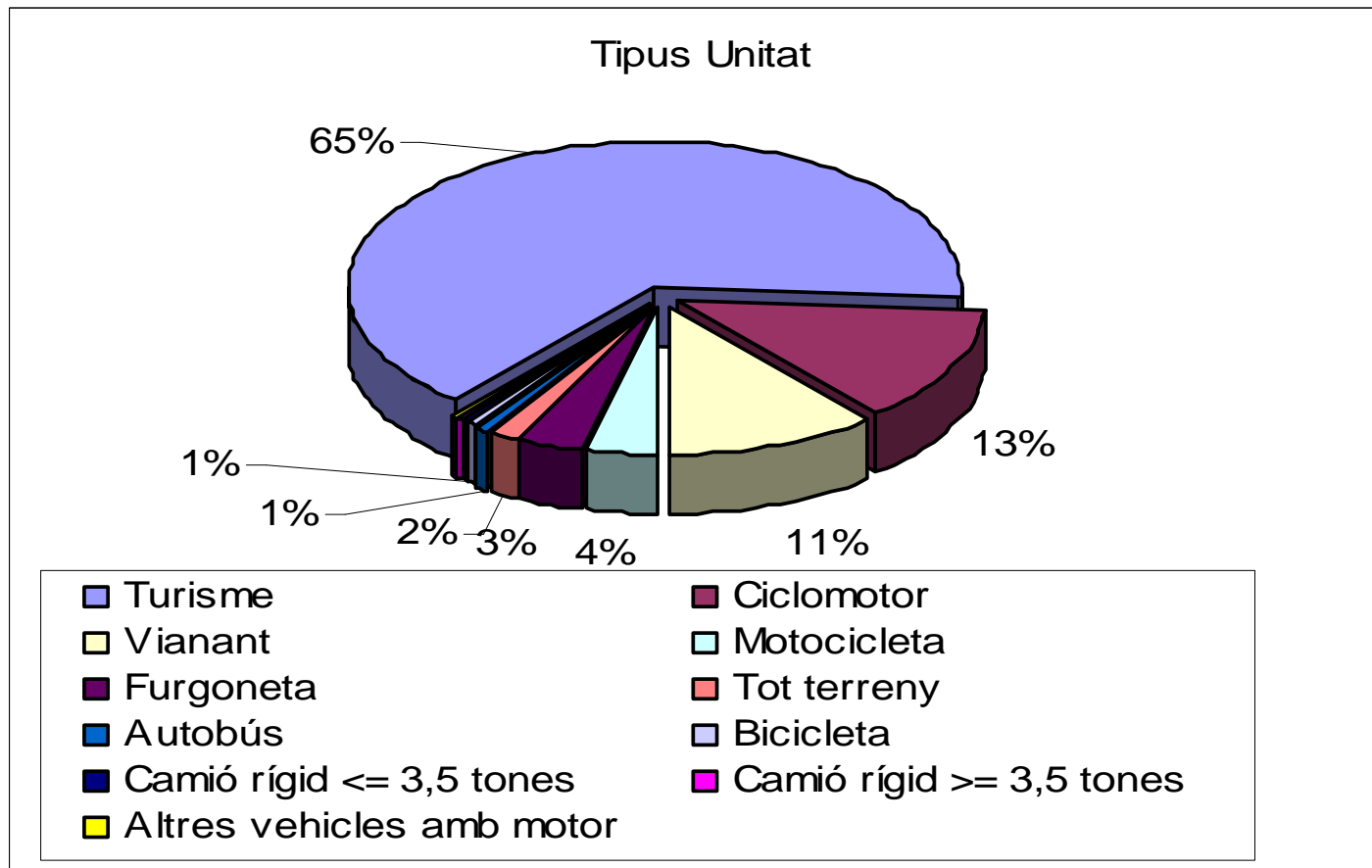
2. Comparatiu 1.997-2.006



3. Tipus de Col·lisió

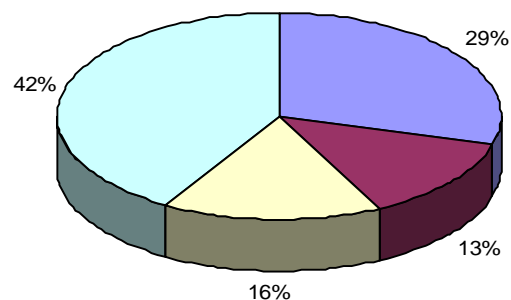


4. Tipus de Vehicles



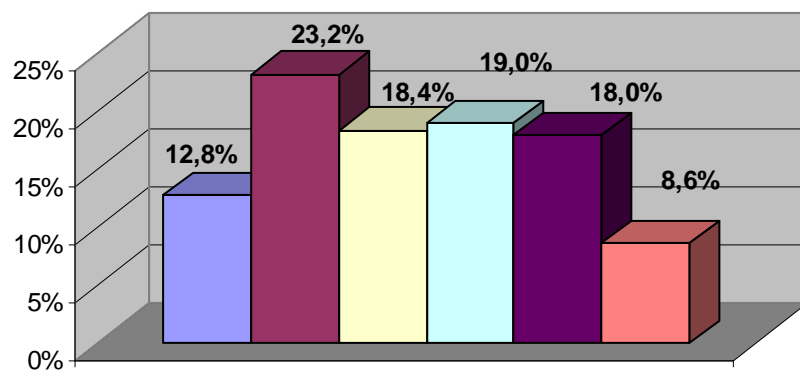
5. Persones Implicades (conductors)

Antiguitat Permís



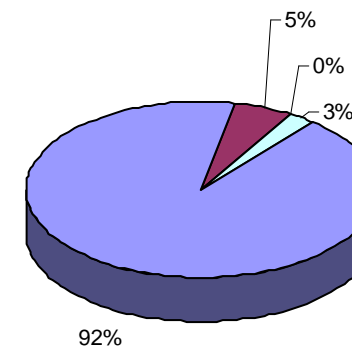
■ < 2 anys ■ 2 a 5 anys ■ 5 a 10 anys ■ > 10 anys

Edat



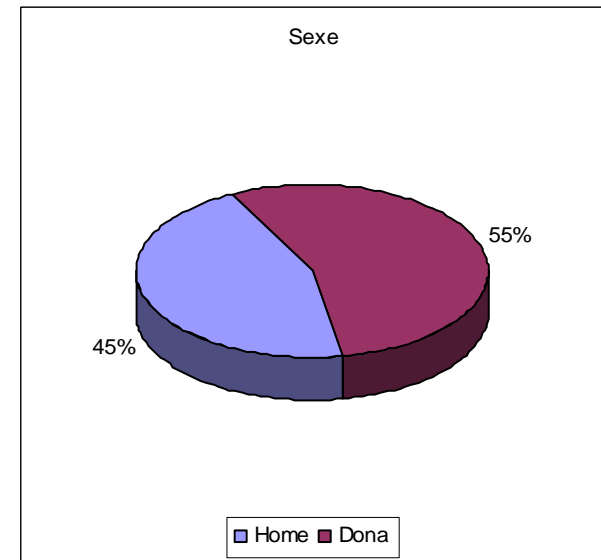
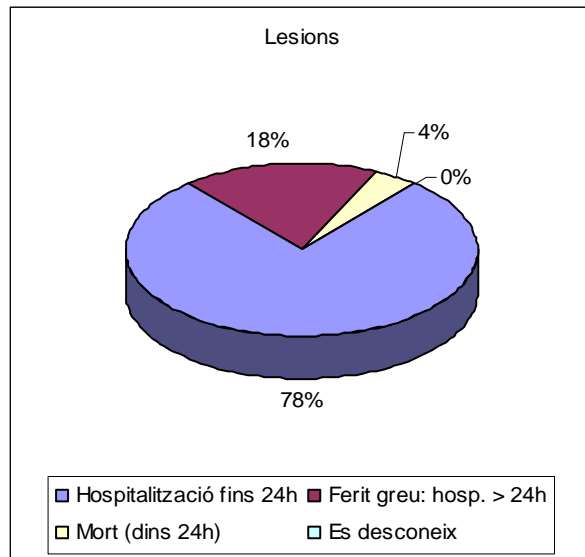
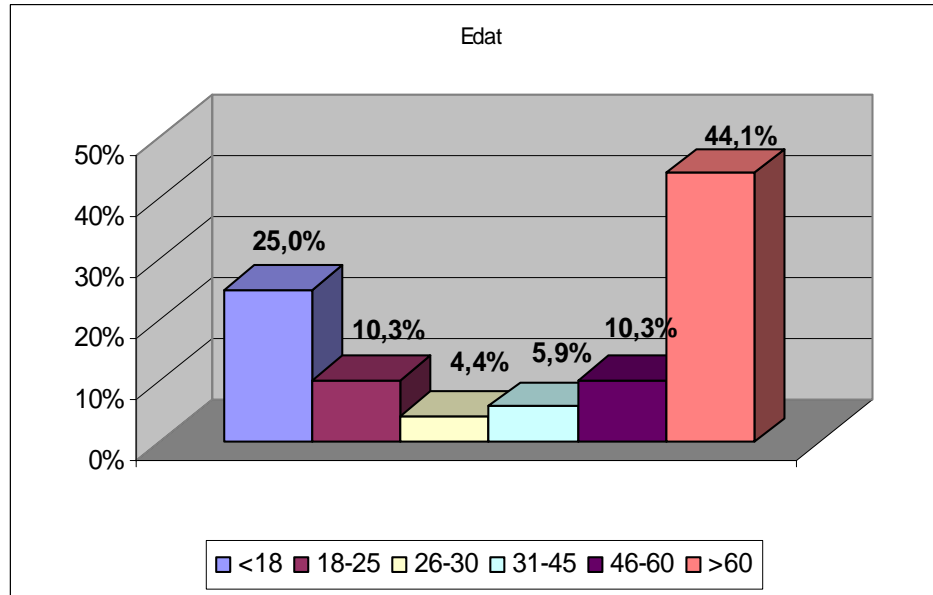
■ <18 ■ 18-25 ■ 26-30 ■ 31-45 ■ 46-60 ■ >60

Lesions

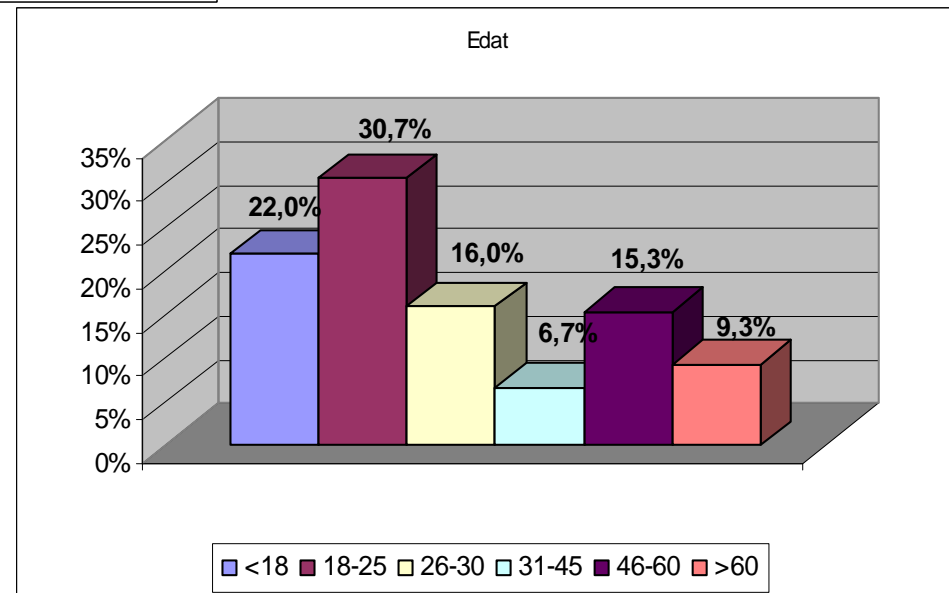
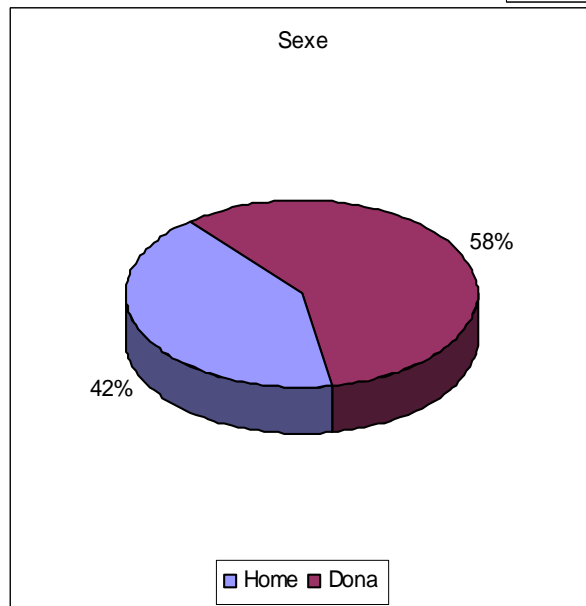
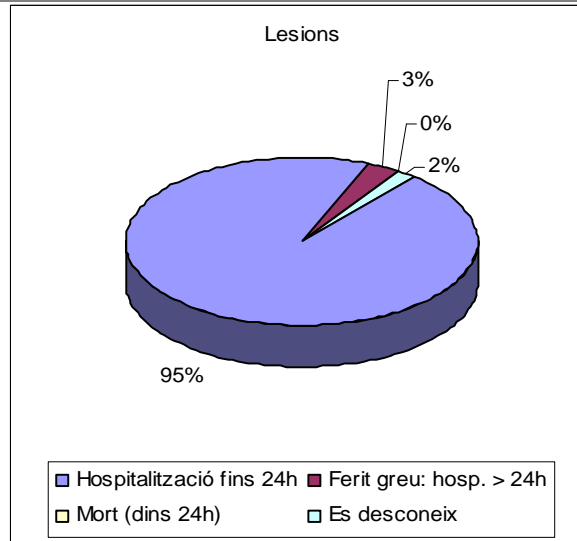


■ Hospitalització fins 24h ■ Ferit greu: hosp. > 24h
■ Mort (dins 24h) ■ Es desconeix

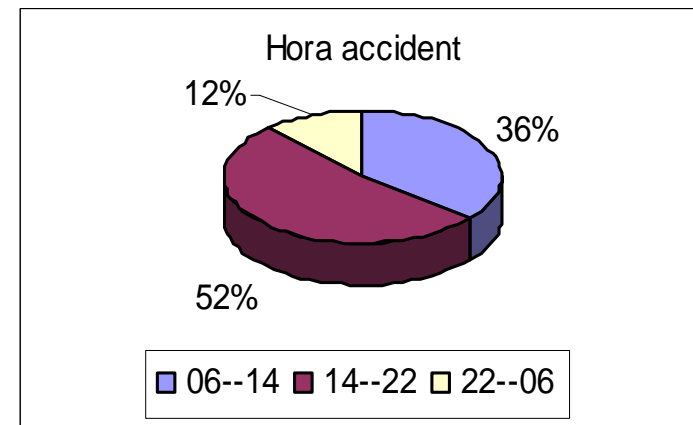
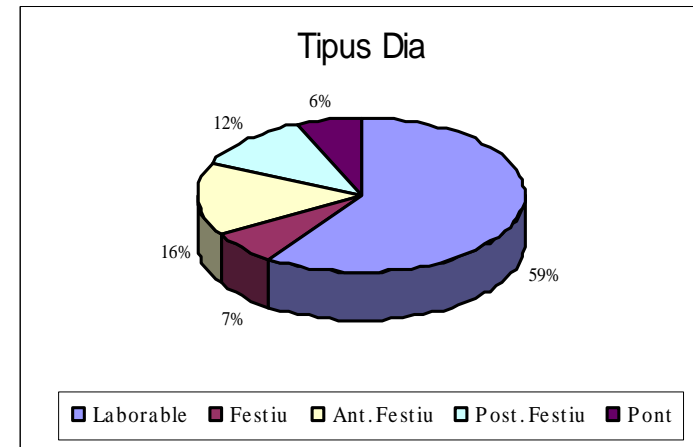
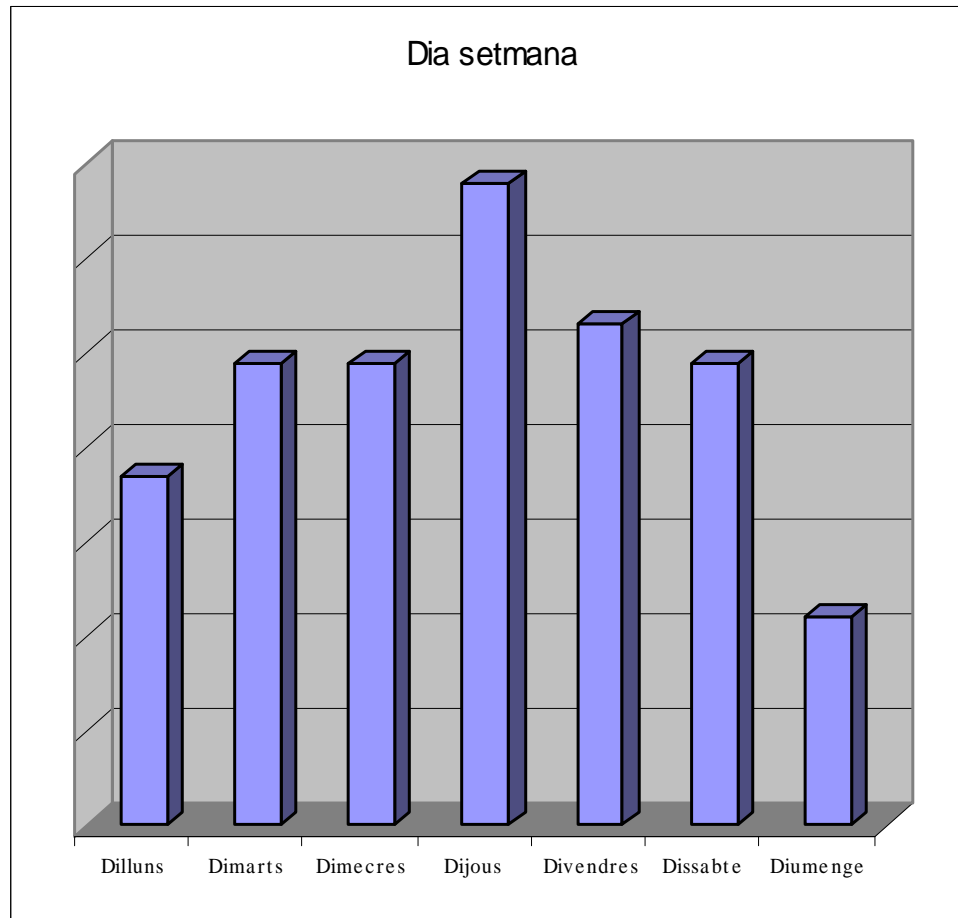
6. Persones Implicades (Vianants)



7. Persones Implicades (Passatgers)

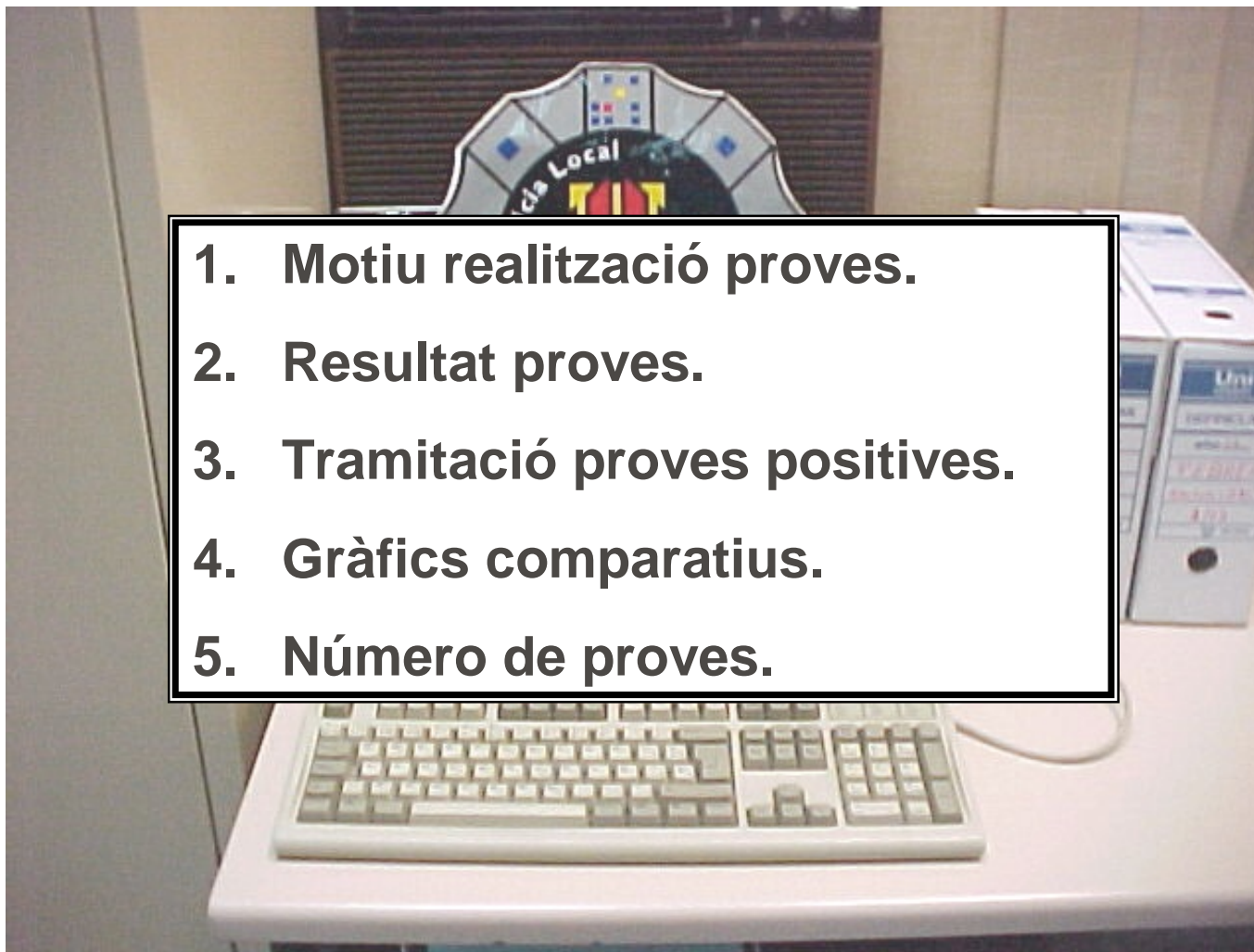


8. Dates i Franja Horària

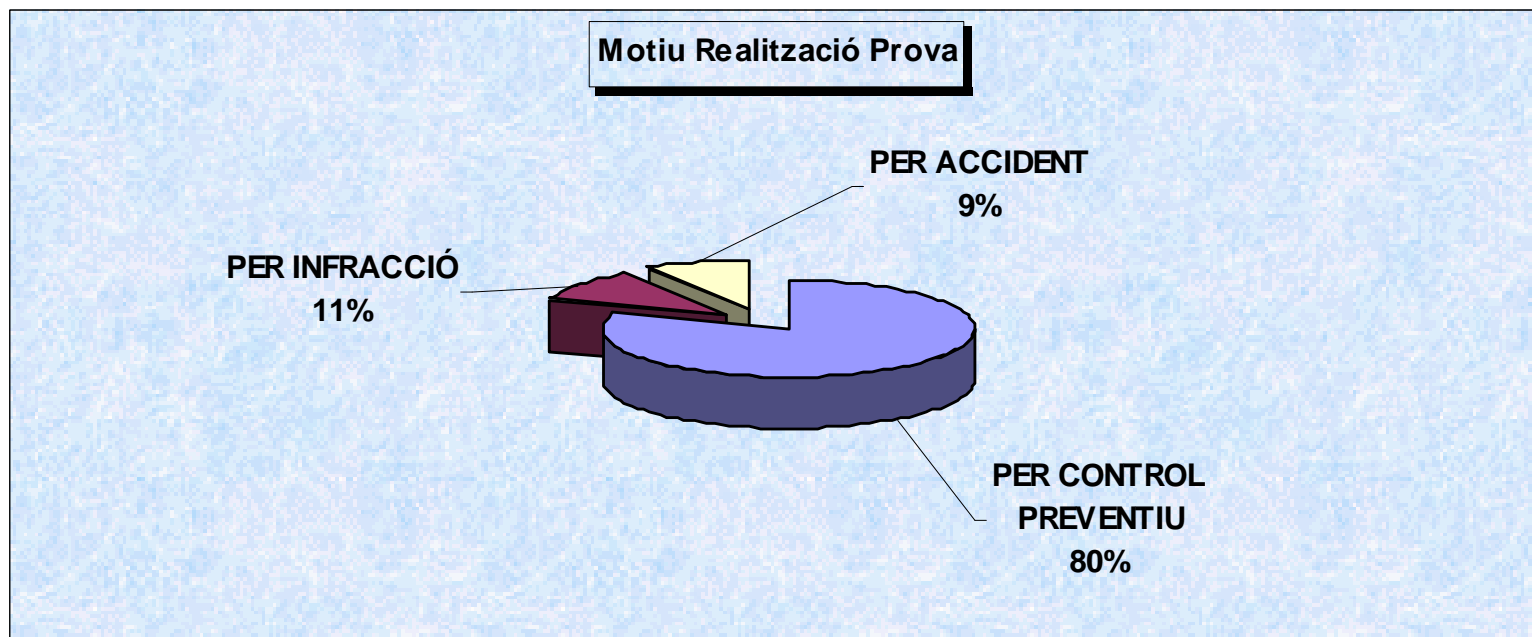


Proves d'alcoholèmia

1. Motiu realització proves.
2. Resultat proves.
3. Tramitació proves positives.
4. Gràfics comparatius.
5. Número de proves.

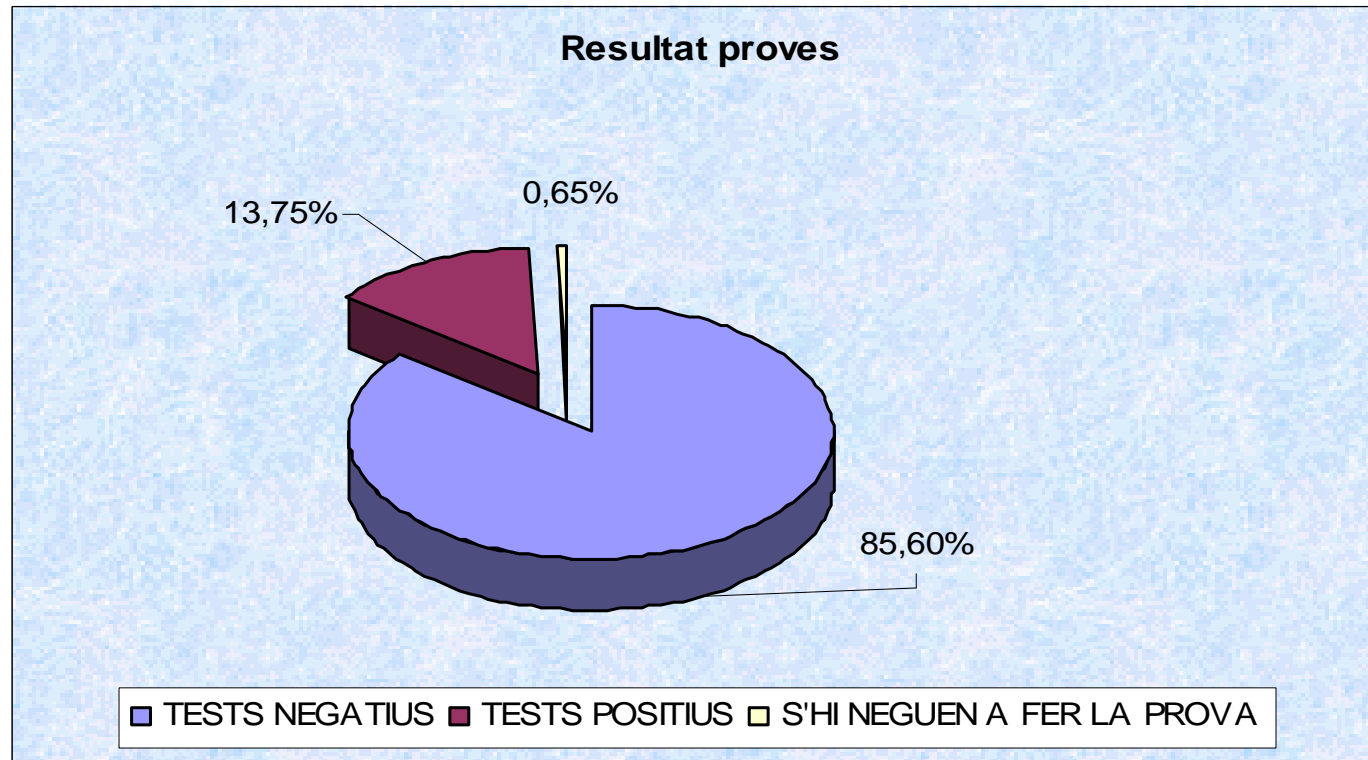


1. Motiu Realització de les Proves



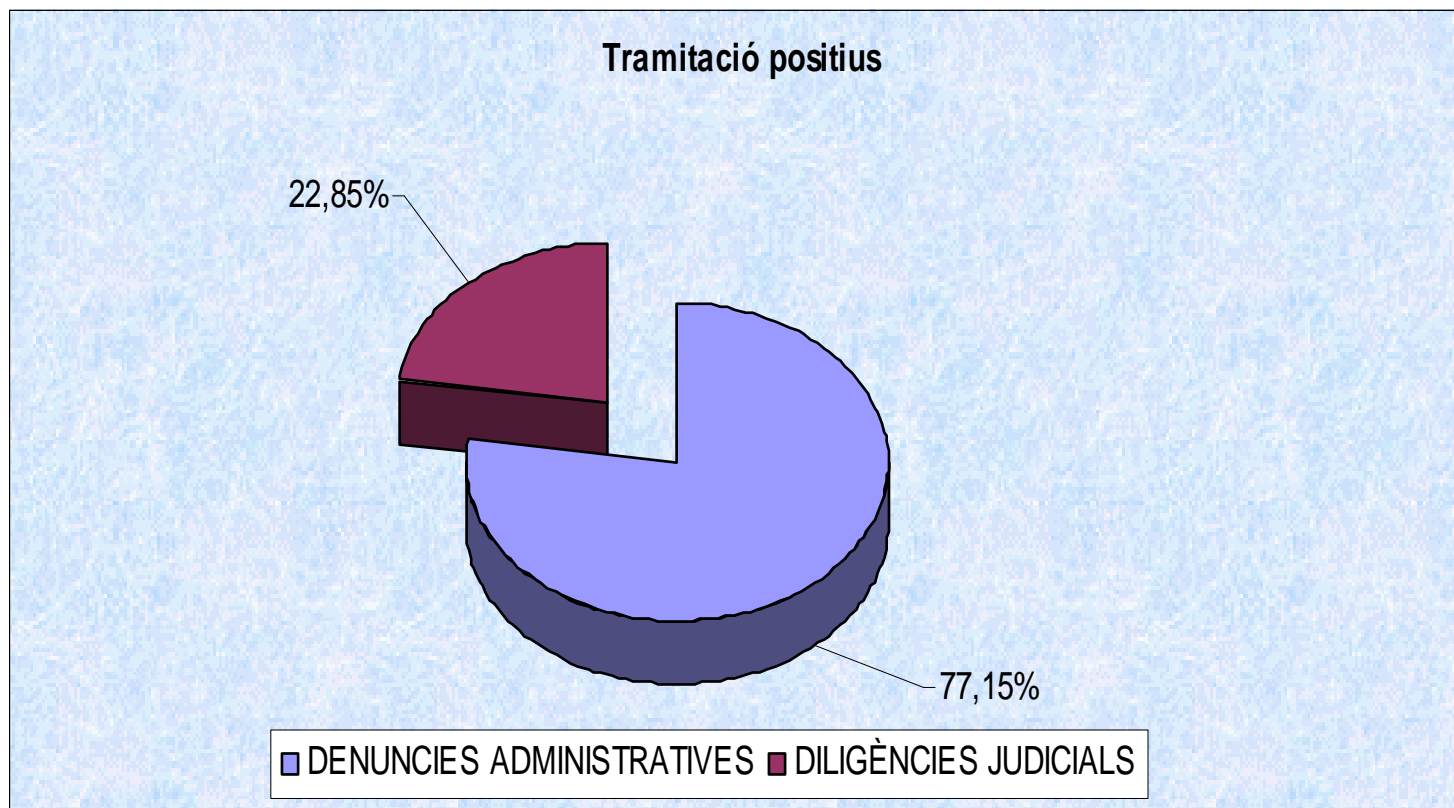
	2002	2003	2004	2005	2006
<i>RAÓ PER REALITZAR PROVA</i>					
PER CONTROL PREVENTIU	529	875	1129	1410	1484
PER INFRACCIÓ	47	89	80	157	201
PER ACCIDENT	74	150	134	127	170
TOTALS MENSUALS	650	1114	1343	1694	1855

2. Resultats de les Proves



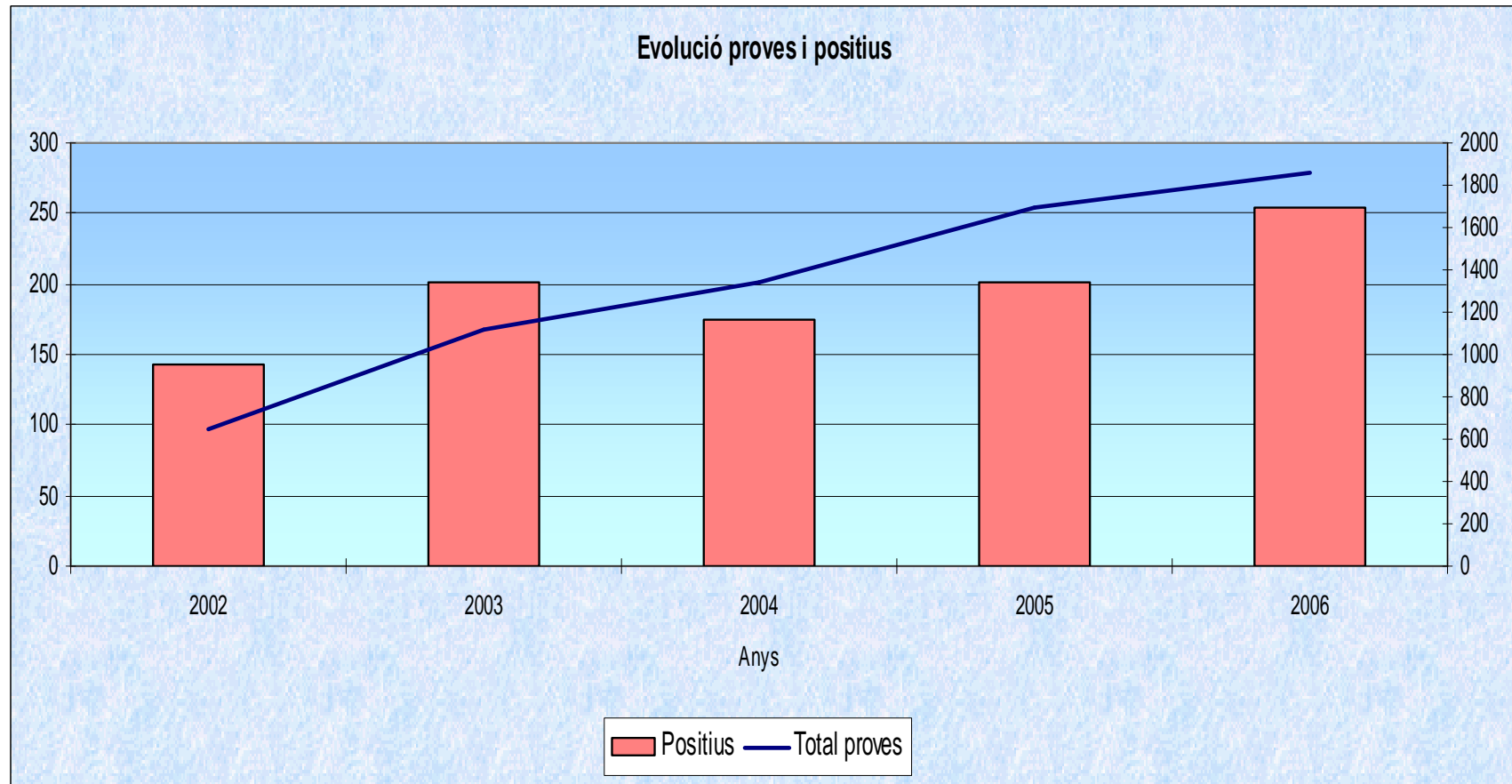
RESULTAT PROVA	2002	2003	2004	2005	2006
TESTS NEGATIUS	497	898	1161	1474	1588
TESTS POSITIUS	143	202	174	202	255
S'HI NEGUEN A FER LA PROVA	10	14	8	18	12
TOTALS MENSUALS	650	1114	1343	1694	1855

3. Tramitació Proves Positives

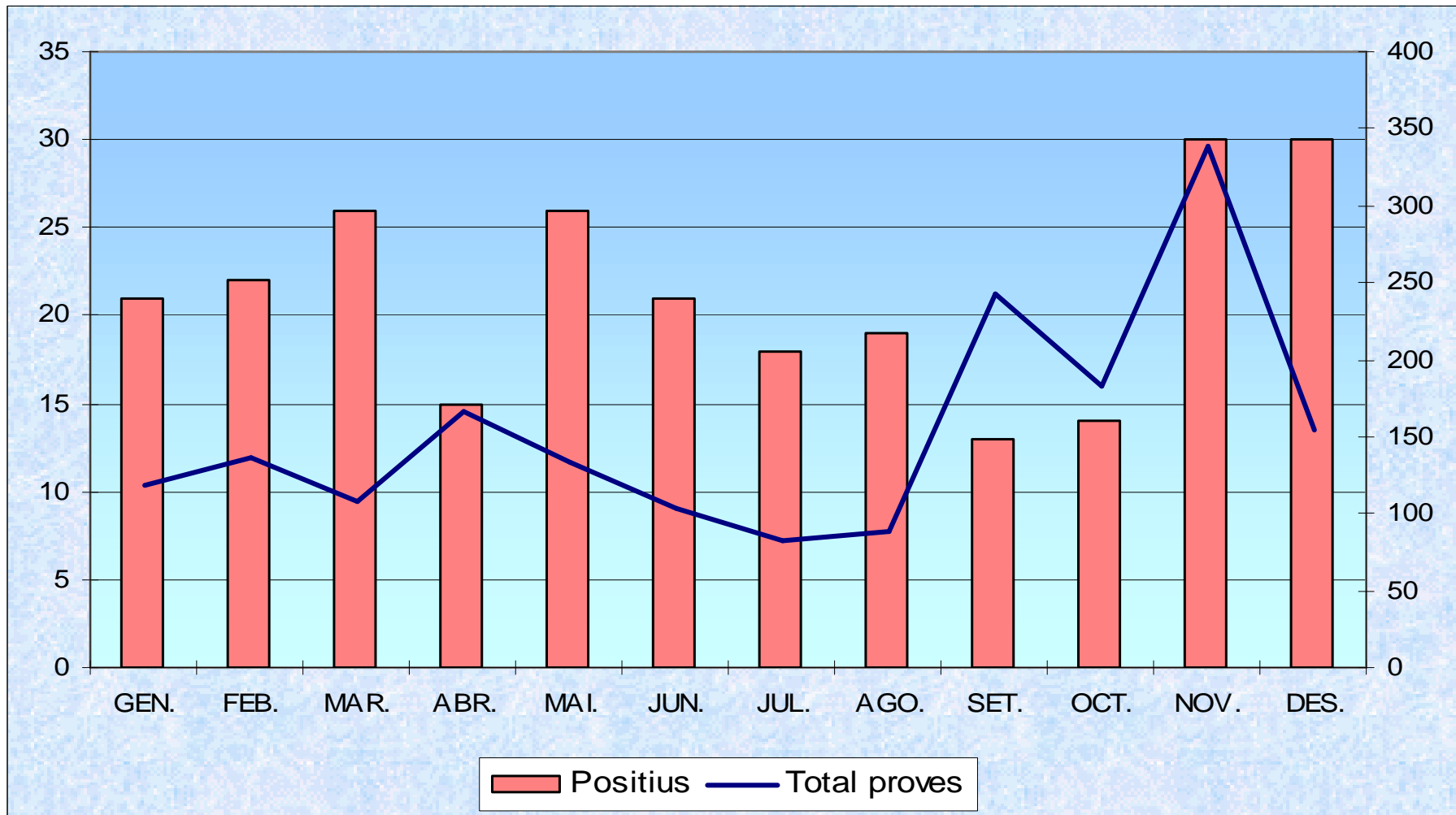


TRÀMIT PROVA	2002	2003	2004	2005	2006
DENUNCIES ADMINISTRATIVES	91	172	128	164	206
DILIGÈNCIES JUDICIALS	56	70	53	56	61
TOTALS MENSUALS	147	242	181	220	267

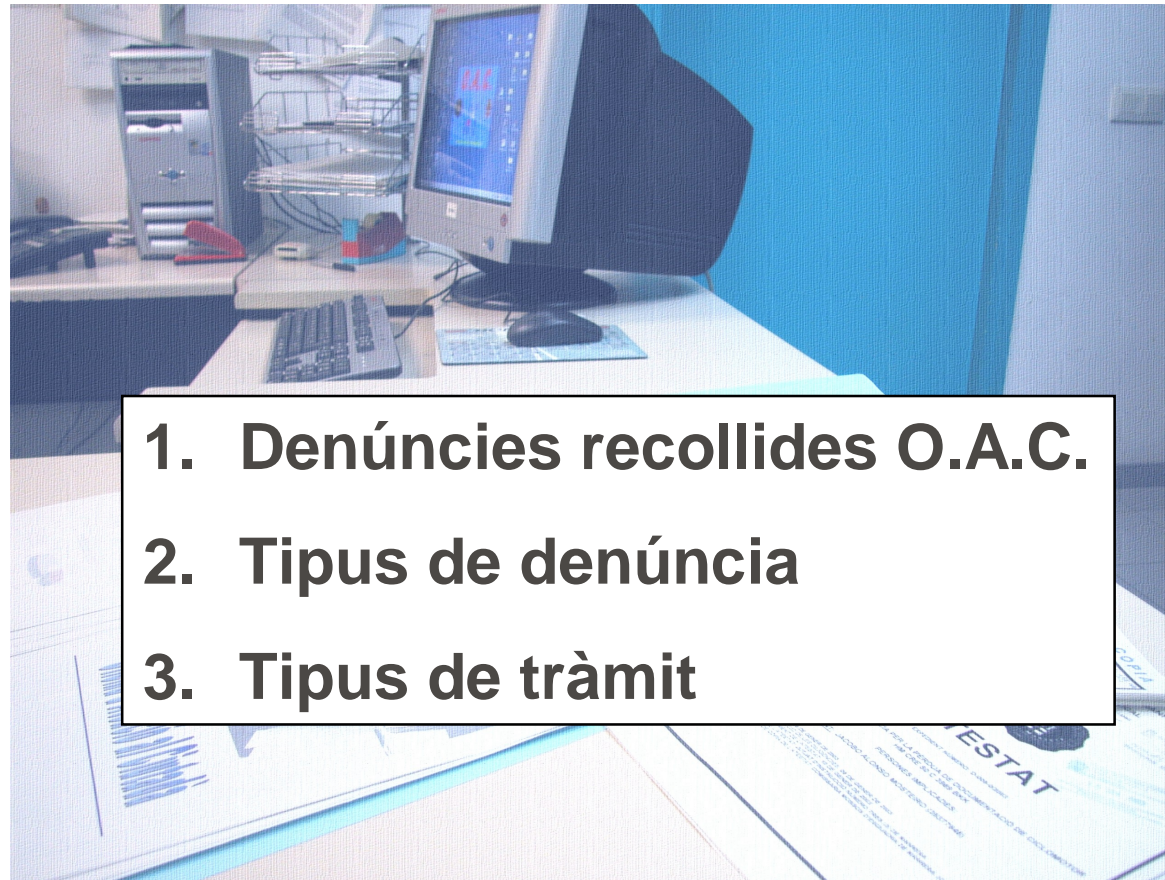
4. Gràfics Comparatius



5. Número de Proves

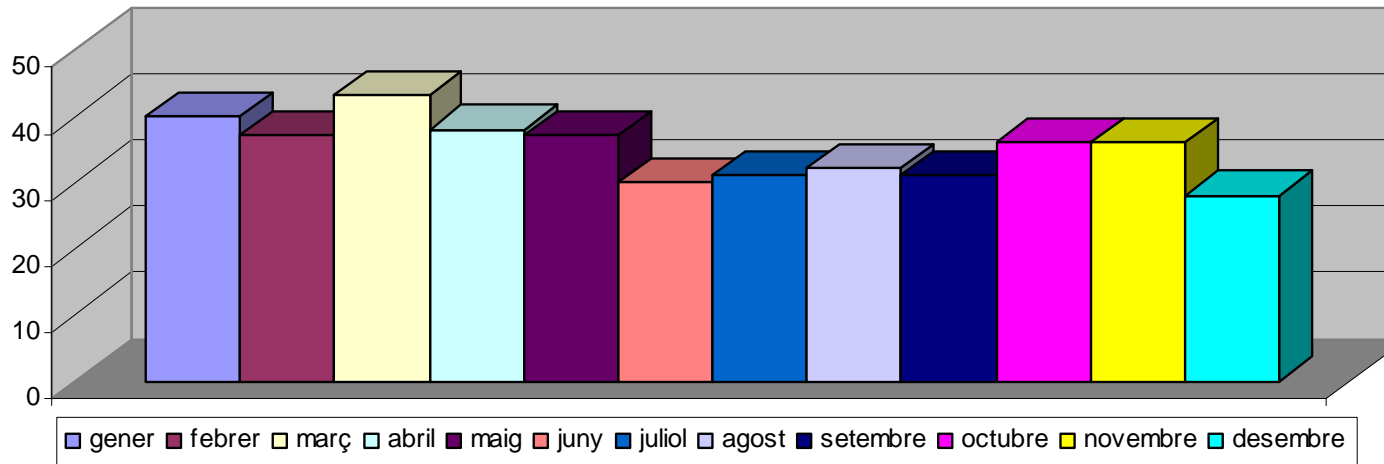


Oficina d'Atenció al Ciutadà OAC



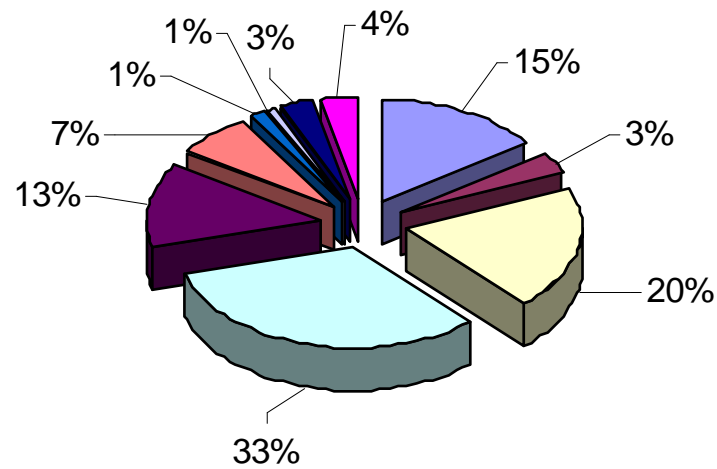
1. Denúncies Recollides OAC

Atestats/denúncies per mesos



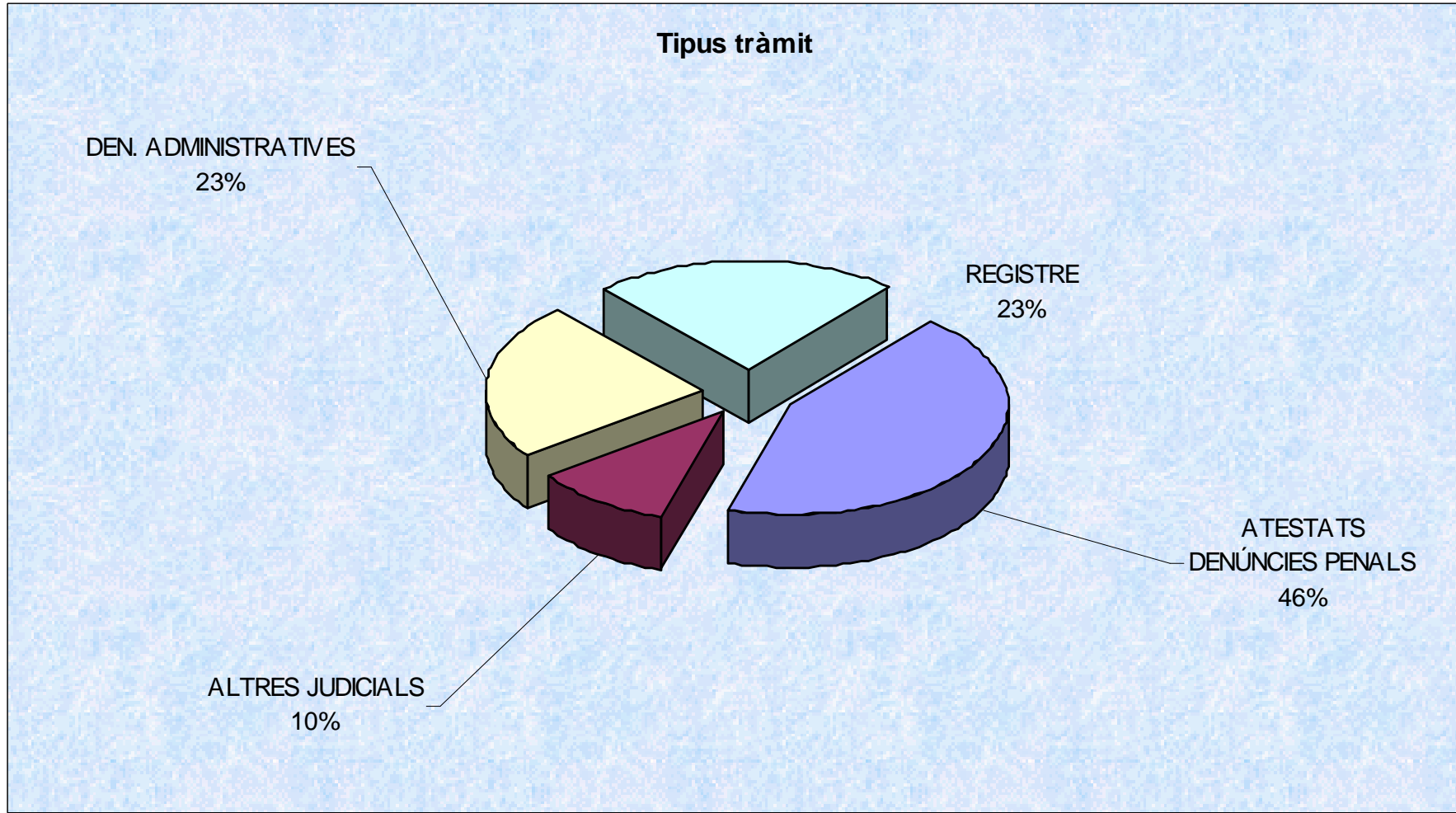
2. Tipus de Denúncia

Distribució per tipus de denúncia



- | | | |
|-------------------------------------|----------------------------------|------------------------|
| ■ Cond. Sota Efe. Begudes Alcoh. | ■ Falta Respecte i Conside. A.A. | ■ Danys a la propietat |
| ■ Sostraccions/Furts | ■ Robatori i furt d'us de veh. | ■ Robatori amb força |
| ■ Robatori amb violència i/o intim. | ■ Violència domèstica | ■ Amenaces/Lesions |
| ■ Altres denúncies | | |

3. Tipus de tràmit





MEMÒRIA 2006

Polícia Local



**Ajuntament
Manresa**

CRÉDITS

Edició i maquetació: M. Lenard

Estadística: J. A. Serra i M. Lenard

