

MEMÒRIA 2.004



POLICIA LOCAL MANRESA

Cliqueu ratolí per continuar

Dades del municipi

Habitants	70.520
Superfície terme municipal	41.46 km ²
Nucli urbà	7.24 km ²
Nucli industrial	1.23 km ²
Agents de Policia Local	84

Cliqueu ratolí per continuar

Parc mòbil

Tipus de vehicle	Any 2004
Turismes	31.942
Motocicletes	3.240
Ciclomotors	3.047
Autobusos	61
Camions	4.598
Tractors	664
Remolcs	232
TOTALS	43.784

Cliqueu ratolí per continuar

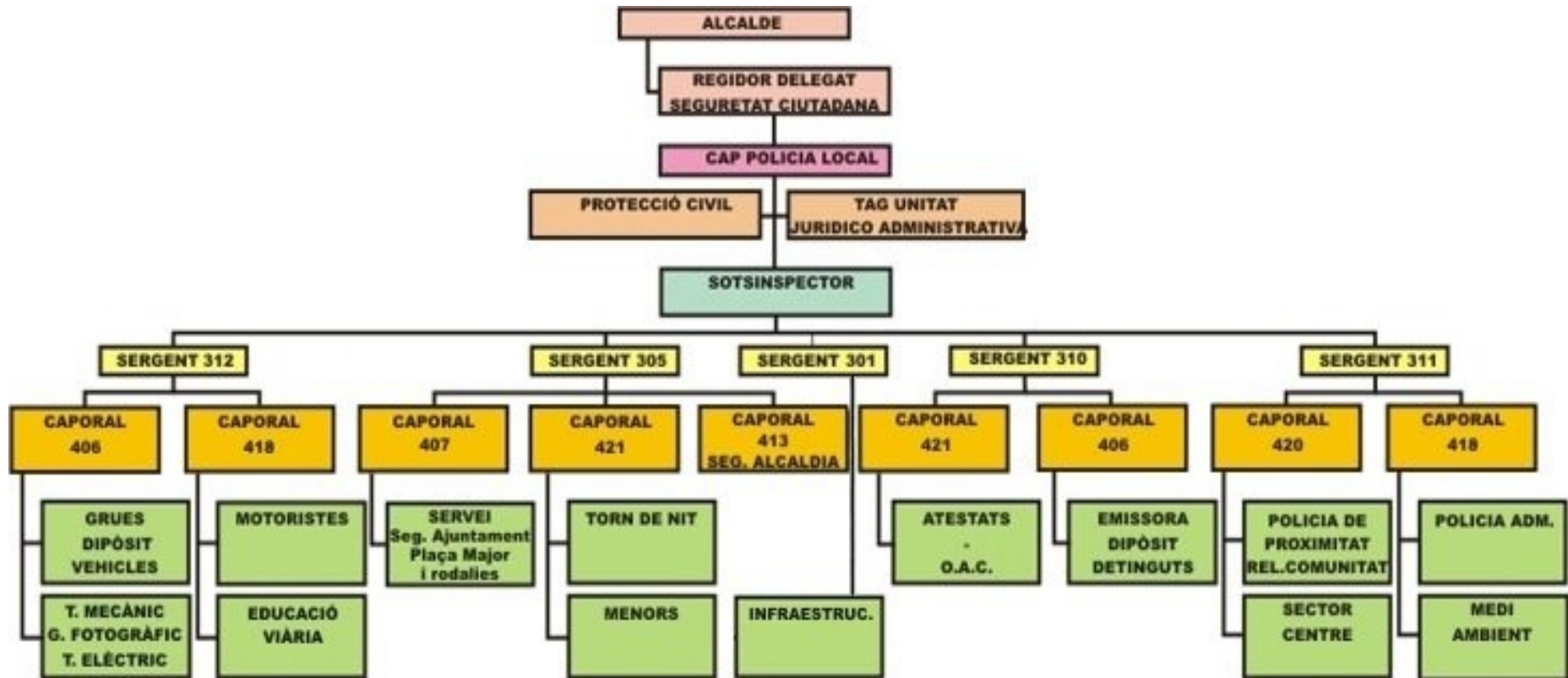
Estructura

RECURSOS HUMANS

Plantilla:	
Sotsinspector Cap	1
Sotsinspector	1
Sergents	5
Caporals	9
Agents	68
Agents a l'Acadèmia de Policia	5
TOTAL	89

Cliqueu ratolí per continuar

Organigrama funcional



Cliqueu ratolí per continuar

Dades estadístiques de la plantilla

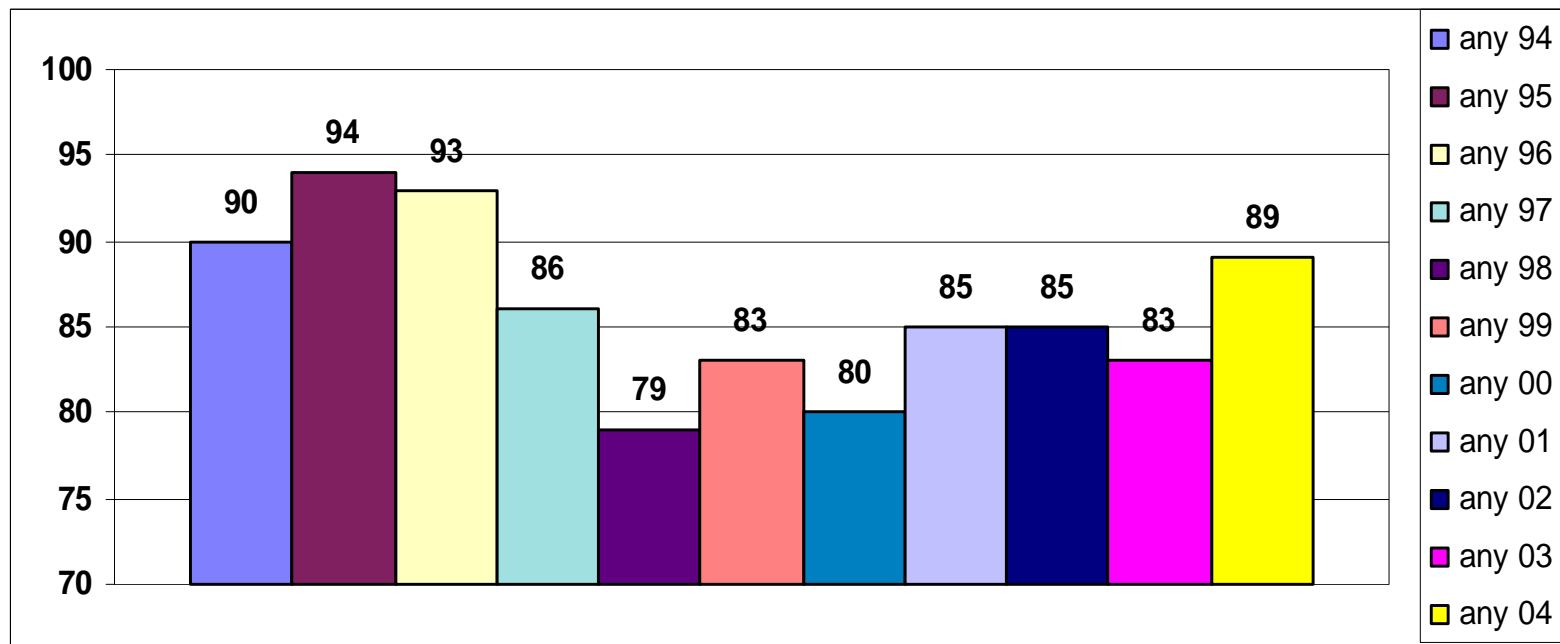
Dones	6
Homes	83
Edat mitjana	41,1



Cliqueu ratolí per continuar

Evolució de la plantilla entre els anys 1994 / 2004

Altes / Baixes 2004	
Dues baixes	
- 1 Defunció	
- 1 Jubilació (Caporal)	
Nou altes	
	-4 en plantilla
	-5 a l'Acadèmia



Cliqueu ratolí per continuar

Presència al treball

Total de dies a treballar segons el conveni.....214 x 84 agents = 17.976 dies	
Permisos sindicals	16
Permisos preceptius	268
Absències per baixa laboral	1.282
Absències per indisposició	70
Total dies no treballats	1.636
Presència total (percentatge)	90,90%

Cliqueu ratolí per continuar

Formació

Assistència a cursos i jornades tècniques:	
<i>CURS</i>	<i>Agents</i>
Gestió de l'estrès	6
Atenció al ciutadà	2
Pràctiques de tir	67
Addiccions a les substàncies al·lucinògenes	1
Aproximacions violències de gènere	1
Codi Penal	3
Contractació i compres	1
Direcció i motivació equips de treball	1
El accidente de tráfico urbano	3
SIP	20
Congrés Internacional polítiques trànsit	2
Jornada tècnica educació viària	2
Investigació d'accidents de circulació	11
Modernització govern local	3
Redacció informes	2
Reglament de trànsit	25
Tècniques d'actuació policial	10
Tècniques d'expressió escrita	2

80 persones

1.795 Hores

Cliqueu ratolí per continuar

Unitat Jurídic-administrativa

Recursos humans	
Tècnica en administració general	1
Auxiliars administratius	1
Administratius	5



Cliqueu ratolí per continuar

Recursos materials

Partides pressupostàries de la Policia Local. Any 2004			
Edifici i d'altres construccions	376.000,00	Dietes	8.000,00
Material de transport (adquisicions)	7.100,00	Dietes per locomoció	8.000,00
Material de transport (renting)	47.485,00	Defensa passiva (protecció civil)	12.510,18
Material de transport (manteniment)	28.255,85	Diversos	17.100,00
Combustibles i carburants	25.000,00	Material d'oficina	7.000,00
Maquinaria, instal·lacions i utilatge de l'edifici	4.000,00	Subministraments	1.790,00
Maquinaria, instal·lacions i utilatge	6.000,00	Informàtica	10.000,00
Mobiliari i estris	450,00	Treballs realitzats per altres empreses	6.750,00
Comunicacions	24.040,00	Subministraments del centre de detenció	1.710,00
Vestuari	54.000,00	Edifici la Florinda - Neteja i higiene	46.348,00
Estudis i treballs tècnics	6.408,00	Gratificacions	124.153,00
Edifici la Florinda	14.001,20	Edifici la Florinda – Subministraments	25.493,00
Assegurances	11.395,00	Altres despeses del centre de detenció	423,00
			TOTAL
			873.412,23 €

Cliqueu ratolí per continuar

Parc mòbil de la Policia Local

- Cotxes patrulla	4 Citroën Xsara Hdi
- Motos patrulla	1 Honda NX 650 Dominator 4 Honda Foresight 5 Honda NT650V
- Furgoneta-oficina mòbil Atestats-OAC	1 Ford Transit
- Grues	1 Nissan 1 Ebro 1 Iveco (Parcosa)
- Tot Terreny P. Administrativa	1 Nissan Patrol 4WD
- Vehicles sense distintius	1 Citroën ZX 1.9 TD (etilòmetre D:G Trànsit) 1 Seat Panda (oficines) 1 Peugeot 306 SRI (serveis especials)

[Cliqueu ratolí per continuar](#)

Equipament tecnològic i informàtic

27 ordinadors personals connectats en xarxa local.

Connexions ADSL/XDSI, *routers* i *punt a punt* amb l'Ajuntament, intranet i Internet.

Connexió permanent amb el SIP (Servei de Informació Policial)

Escàner, impressores, 2 càmeres fotogràfiques digitals, etc.



Cliqueu ratolí per continuar

Comunicacions per ràdio



1 estació emissora Kyodo – Central (comunicacions des de la Central de Comandament amb els agents de servei) Equipada amb mòdul de seccafonia

1 emissora Motorola Radius GM 300 (comunicació amb els serveis de manteniment.)

1 emissora Telemobile GX 200 (Serveis Protecció Civil: Policia Nacional, Guàrdia Civil, Bombers, hospitals...)

1 emissora Teltronic P-2500 B (comunicació amb ADF)

1 ràdio escàner digital multibanda

Emissores ràdiopatrulla Kyodo per a vehicles policials a cada cotxe patrulla

27 equips portàtils (*walkies*) amb bateries intercanviables per abastar els diferents torns.

Cliqueu ratolí per continuar

Comunicacions telefòniques

1 Centraleta digital XDSI x 2 NETCOM Neris 64 S, pel número 93 875 29 99 amb identificació i visualització de trucades entrants, composta per:

- 1 Consola digital computeritzada model Crystal
- 20 extensions Office 20 / 30
- 1 telèfon directe amb la Comissaria de Mossos

3 Línies addicionals del telèfon d'urgències 092, amb sistema de retenció i seguiment de trucades malicioses

3 Línies directes a la Sala de crisi de Protecció Civil



1 Fax Brother P-515 (núm. 93 872 31 45) fax general Policia Local

1 Fax Brother F-1020 (núm, 93 872 53 00) fax oficines i Atestats

Cliqueu ratolí per continuar

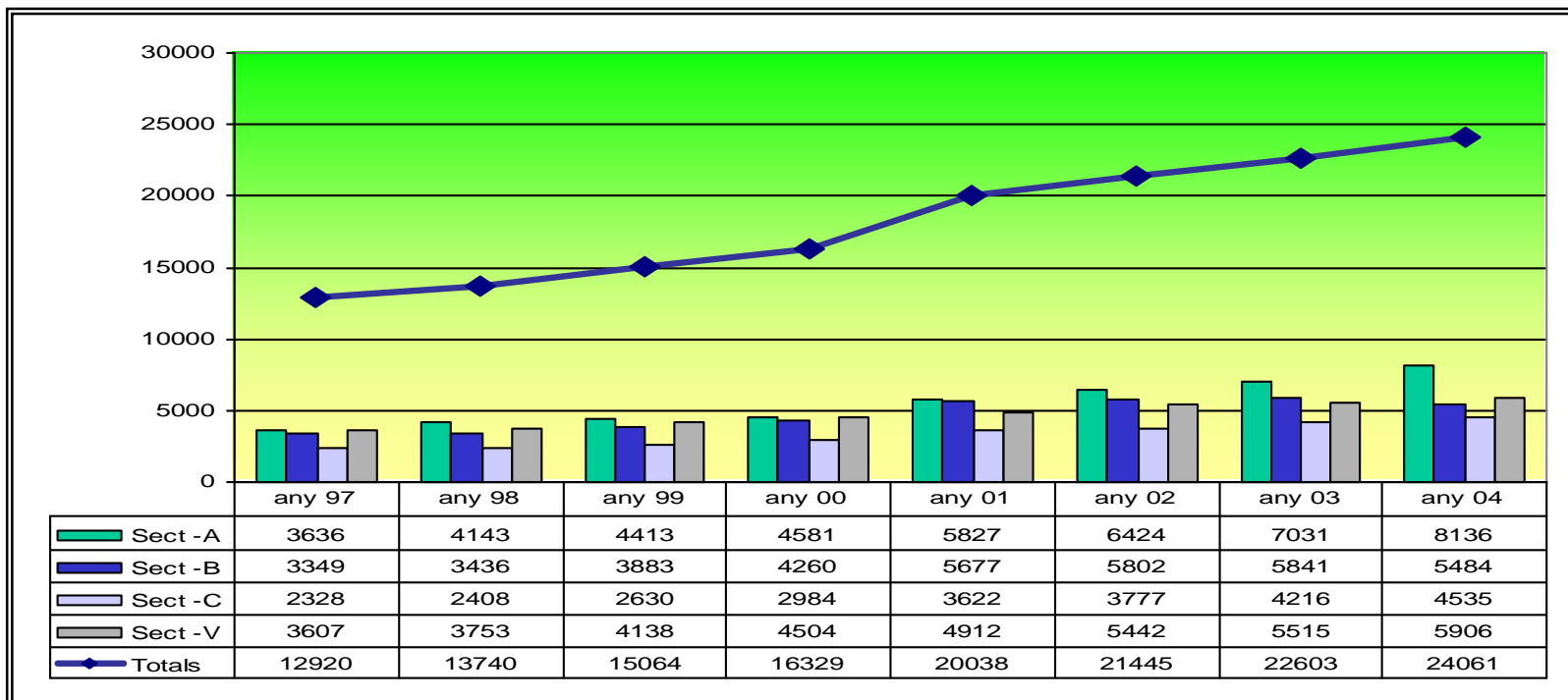
Serveis generals

EVOLUCIÓ DEL NOMBRE DE SERVEIS REQUERITS A LA SALA DEL 092 I QUE MOTIVEN INTERVENCIÓ

	2.000	2.001	2.002	2.003	2.004
Accidents de circulació	983	1.063	993	1150	1.129
Alarmes disparades	329	378	320	491	447
Atenció a malalts o a ferits	475	523	550	363	393
Baralles	267	358	275	283	326
Bretolades	489	530	533	525	415
Desperfectes (enllumenat, calçada...)	978	1.472	1.490	1.478	1.373
Control policials	277	188	111	106	73
Incendis	267	315	275	261	261
Incidències circulació	566	726	955	792	770
Molèsties (sorolls, bars, veïns...)	1.217	1.457	1.464	1.578	1.571
Neteja via pública	195	290	238	290	230
Ordenances municipals	146	163	187	208	193
Passants	170	304	289	334	321
Persones en estat etílic	235	223	228	185	226
Persones extraviades	104	101	133	134	123
Serveis amb animals	285	328	352	293	271
Sol·licituds de grua per gual	964	786	1.2082	1.297	1.438
Sol·licituds de vehicles pertorbant trànsit	434	548	650	615	534
Queixes per vehicles mal estacionats	3.193	4.322	4.375	4.139	4.760
Retirats grua per infracció	1.277	1.431	1.812	1.273	1.407

[Cliqueu ratolí per continuar](#)

Distribució dels serveis per sectors



Sector A: Zones Pl. Catalunya, Poble Nou, Mion, Miralpeix

Sector B: Zones Barri Vell, Valldaura, La Guia, El Xup, Sol i Aire, Bellavista, Pirelli i zones adjacents.

Sector C: Zones Font Capellans, Balconada, Sagrada Família, Escodines, Cal Gravat, Sant Pau, Bufalvent i zones adjacents.

Sector V: Zones Vic Remei, Passeig i Rodalies, Ctra. de Santpedor-La Parada, Pujada Roja i zones adjacents.

[Cliqueu ratolí per continuar](#)

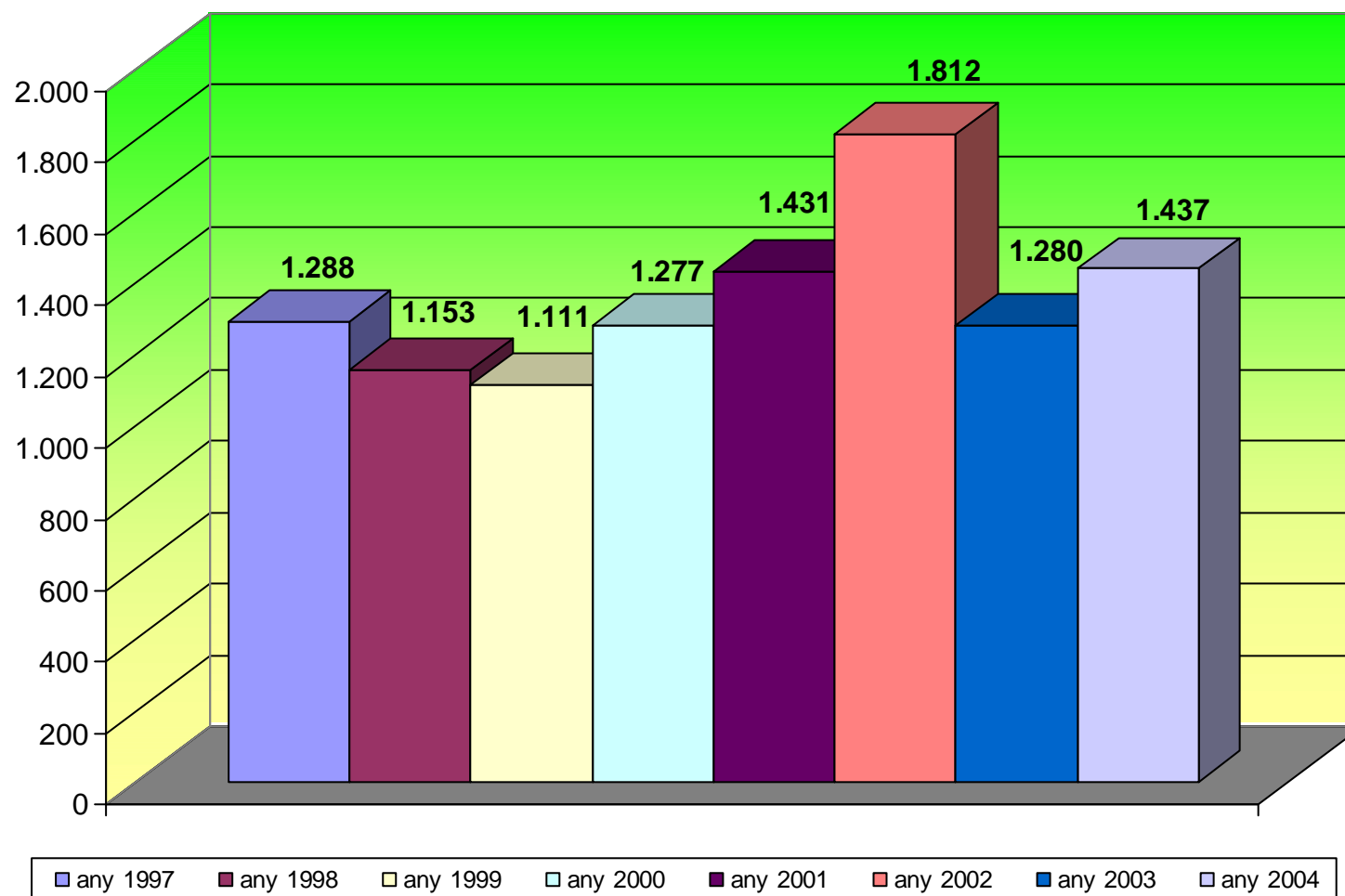
Dipòsit de vehicles

Vehicles retirats de la via pública (exclosos per estacionament indegut)

	2.003			2.004		
	Ciclomotors	Turismes	Motos	Ciclomotors	Turismes	Motos
Abandonats	64	398	7	62	333	5
Accident	16	20	0	14	19	1
Alcoholèmia	2	122	1	5	106	0
Indocumentats	58	163	2	25	87	0
Robatori	33	51	0	16	68	0
Trasllats	0	318	0	0	284	0
Tresoreria	0	20	0	0	9	0
Altres	5	0	0	46	71	1
Totals	178	1.092	10	168	977	7
	2.003	1.280		2.004	1.152	

Cliqueu ratolí per continuar

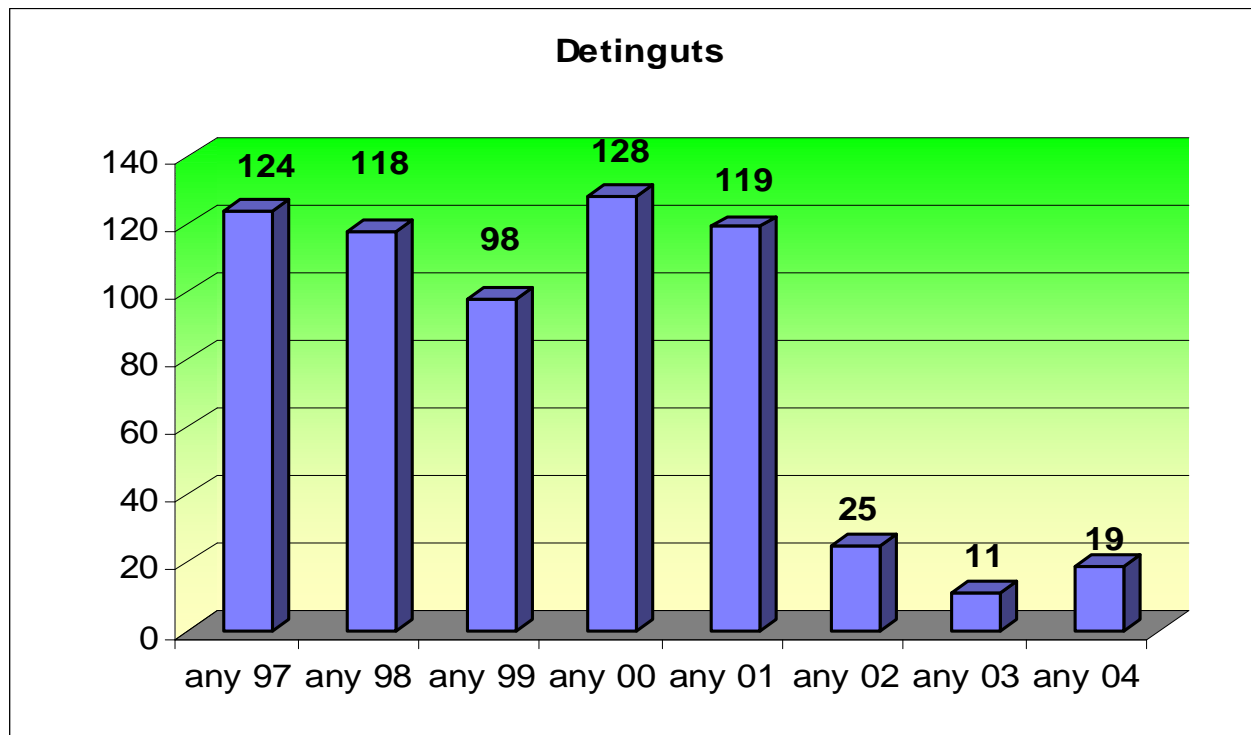
Vehicles retirats per estacionament indegut



Cliqueu ratolí per continuar

Dipòsit de detinguts

Comparativa de persones detingudes ingressades al Dipòsit Municipal de Detinguts anys 1.997-2.004



Cliqueu ratolí per continuar

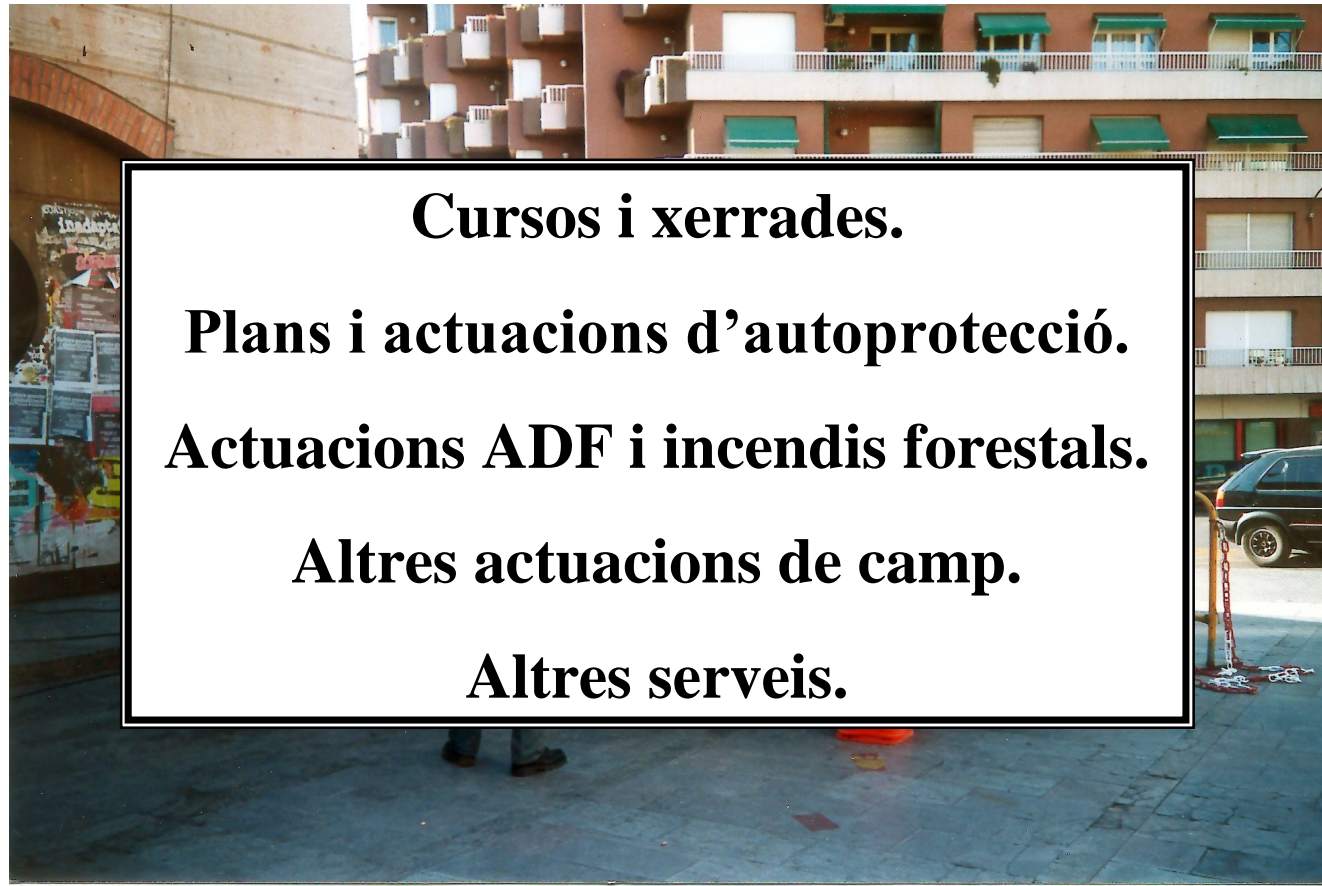
Delictes comesos pels interns

Comparativa 2.001 – 2.004

	<u>Any 2001</u>	<u>Any 2002</u>	<u>Any 2003</u>	<u>Any 2004</u>
Atemptat autoritat o agents	6	0	0	0
Amenaces o agressions	8	0	0	1
Robatoris / furts	23	9	1	1
Estafes / frau	0	0	0	0
Tràfic de drogues	19	10	1	12
Entrada il·legal	1	0	0	0
Furt d'us de vehicle	4	0	1	0
Recerca i capura / condemnats	4	0	1	0
Delictes contra la llibertat sexual	2	2	2	4
Homicidi	1	0	1	0
Contraban	0	0	0	0
Delicte contra la seguretat del trànsit	0	0	0	0
Altres	50	4	4	1
Totals	119	25	11	19

Cliqueu ratolí per continuar

SERVEI DE PROTECCIÓ CIVIL



Cursos i xerrades.

Plans i actuacions d'autoprotecció.

Actuacions ADF i incendis forestals.

Altres actuacions de camp.

Altres serveis.

Cliqueu ratolí per continuar

ACTUACIONS DAVANT EMERGÈNCIA

INCENDIS

- INCENDI HABITATGE CARRER DE LA LLUM
- INCENDI BAIXOS CARRER GENERAL PRIM
- INCENDI LOCAL PASSEIG DE PERE III
- INCENDI HABITATGE CARRER RAMON LLULL
- INCENDI HABITATGE CARRER SANT MARIA
- INCENDI HABITATGE CARRER DEL BRUC
- INCENDI HABITATGE CARRER CADÍ
- INCENDI HABITATGE CTRA. DE VIC
- INCENDI HABITATGE CARRER ESQUILETS
- INCENDI GARATGE CARRER MONTEALEGRE
- INCENDI HABITATGE FONT DELS CAPELLANS



Cliqueu ratolí per continuar

ACTUACIONS DAVANT EMERGÈNCIA

desperfectes a immobles

- ESQUERDES HABITATGE ARRABAL MANRESA
- COMPROVACIÓ ESTAT EDIFICI EN MAL ESTAT CARRER VILADORDIS
- COMPROVACIÓ FAÇANA EN MAL ESTAT PL. JOSEP LLUÍS SERT
- ENDERROC PARCIAL EDIFICI CARRER REMEI DE DALT
- COMPROVACIÓ EDIFICI MAL ESTAT CARRER DE LES PIQUES
- COMPROVACIÓ ESQUERDES FAÇANA CARRER MAGRANER
- COMPROVAR FAÇANA MAL ESTAT CARRER SANT MIQUEL
- COMPROVAR FAÇANA MAL ESTAT CARRER GUIMERAÀ
- COMPROVACIÓ FAÇANA EN MAL ESTAT CARRER SOBRREROCA
- COMPROVAR PERSIANA A PUNT DE CAURE CARRER JOC DE LA PILOTA
- COMPROVACIÓ I APUNTALAMENT SOSTRES PLAÇA HOSPITAL
- COMPROVAR ESQUERDES EDIFICI PLAÇA MAJOR
- COMPROVAR ESTAT FAÇANA PLAÇA SANT IGNASI
- COMPROVAR ESTAT FAÇANA EDIFICI CARRER PUIGTERRA DE DALT
- COMPROVAR TEULADA ENFONSADA CARRER NOU
- COMPROVAR FUITA AIGUA EN EDIFICI CARRER BARCELONA

Cliqueu ratolí per continuar

ACTUACIONS DAVANT EMERGÈNCIA

desperfectes a la via pública

- ENFONSAMENT MUR CONTENCIÓ CARRER TRIETA
- NEVADA A MANRESA
- COMPROVACIÓ ESSLAVISSADA DE TERRES CTRA.SANTPEDOR
- NEVADA A MANRESA
- NEVADA A MANRESA
- COMPROVAR ESSLAVISSADA TERRES ACCÉS A SANT PAU
- TRENCAMENT COL·LECTOR DE SALMORRES
- COMPROVAR BIDONS AMB MATERIAL PERILLOSOS CARRER S.JOAN D'EN COLL
- INUNDACIÓ SOLAR CARRER BARCELONA
- COMPROVACIÓ ABOCAMENT MATERIAL RISC D'INCENDI ANTIGA CTRA. PONT DE VILOMARA



Cliqueu ratolí per continuar

SERVEI DE PROTECCIÓ CIVIL

- Altres actuacions de camp -

- TRAMITACIÓ SUBVENCIO MILLORA CAMINS FORESTALS A TRAVES DE LA DIPUTACIO DE BARCELONA.-
- GESTIO DELS TREBALLS DE MILLORA DE CAMINS FORESTALS A TRAVES DE SUBVENCIO DE LA DIPUTACIO DE BARCELONA
- TRAMITACIO I GESTIO SUBVENCIONS DE LA GENERALITAT DE CATALUNYA A LA ADF PLA DE BAGES
- GESTIO DE VOLUNTARIS, MATERIALS, VEHICLES ETC D ELA ADF PLA DE BAGES
- GESTIO I CONTROL VIGILANCIA INFORMATIVA INCENDIS FORESTALS DIPUTACIO DE BARCELONA
- ASSISTENCIA A LES REUNIONS DE LA PONENCIA D'ACTIVITATS
- TREBALLS PREVIS PREPARACIO PLA D'AUTOPROTECCIO CONSERVATORI DE MUSICA
- INFORME MERCAT FONT DELS CAPELLANS
- APROVACIO I HOMOLOGACIO PLA AUTOPROTECCIO MUSEU COMARCAL
- APROVACIO I HOMOLOGACIO PLA D'ACTUACIO MUNICIPAL PER A NEVADES
- COORDINACIO SUPORT PERSONES DISMINUIDES EN ELECCIONS
- INFORMACIO SOBRE PROTECCIO CIVIL AJUNTAMENT DE SANTPEDOR
- PARTICIPACIO PONENT FIRA PREVENTIA
- ORGANITZACIO CURS DE VOLUNTARIS ADF PLA DE BAGES
- GESTIO ADMINISTRATIVA I TECNICA DELS HIDRANTS D'INCENDIS DE MANRESA.-
- NOVA INSTAL·LACIO DE HIDRANTS A MANRESA
- PREPARACIO PLA D'ACTUACIO CASTELL DE FOCS
- PREPARACIO PLA ACTUACIO CORREFOC
- GESTIO PARTIDES PROTECCIO CIVIL.- ADQUISICIO DE DIVERS MATERIAL (MATALASSOS, TENDA MUNTATGE RAPID, MATERIAL SANITARI, ETC.)
- RECOLLIDA PREMI DIPUTACIO DE BARCELONA A LA ADF PLA DE BAGES
- GESTIO DE DOCUMENTACIO ADMINISTRATIVA UNITAT DE PROTECCIO CIVIL
- ORGANITZACIO REUNIONS COMITE D'EMERGENCIA DE MANRESA

Cliqueu ratolí per continuar

SERVEI DE PROTECCIÓ CIVIL

- Altres serveis -

- SIMULACRE I.E.S. GUILLEM CATA
- SIMULACRE ESCOLA IDIOMES
- PARTICIPACIÓ COM A FORMADOR A CURS DE VOLUNTARIS DE P. CIVIL A SABADELL
- PRACTIQUES EXTINCIÓ INCENDIS A AMPANS.- 2 JORNADES
- SUPORT PLA D'AUTOPROTECCIÓ FUB
- XERRADA EMERGÈNCIES LOCAL AV. VALLDAURA
- SIMULACRE COL·LEGI LA FONT
- SIMULACRE COL·LEGI BAGES
- SIMULACRE LACETANIA
- SIMULACRE COL·LEGI PUIGBERENGUER
- SIMULACRE COL·LEGI RENAIXENÇA
- SIMULACRE COL·LEGI SERRA I HUNTER
- SIMULACRE EVACUACIÓ GUARDERIA PICAROL



Cliqueu ratolí per continuar

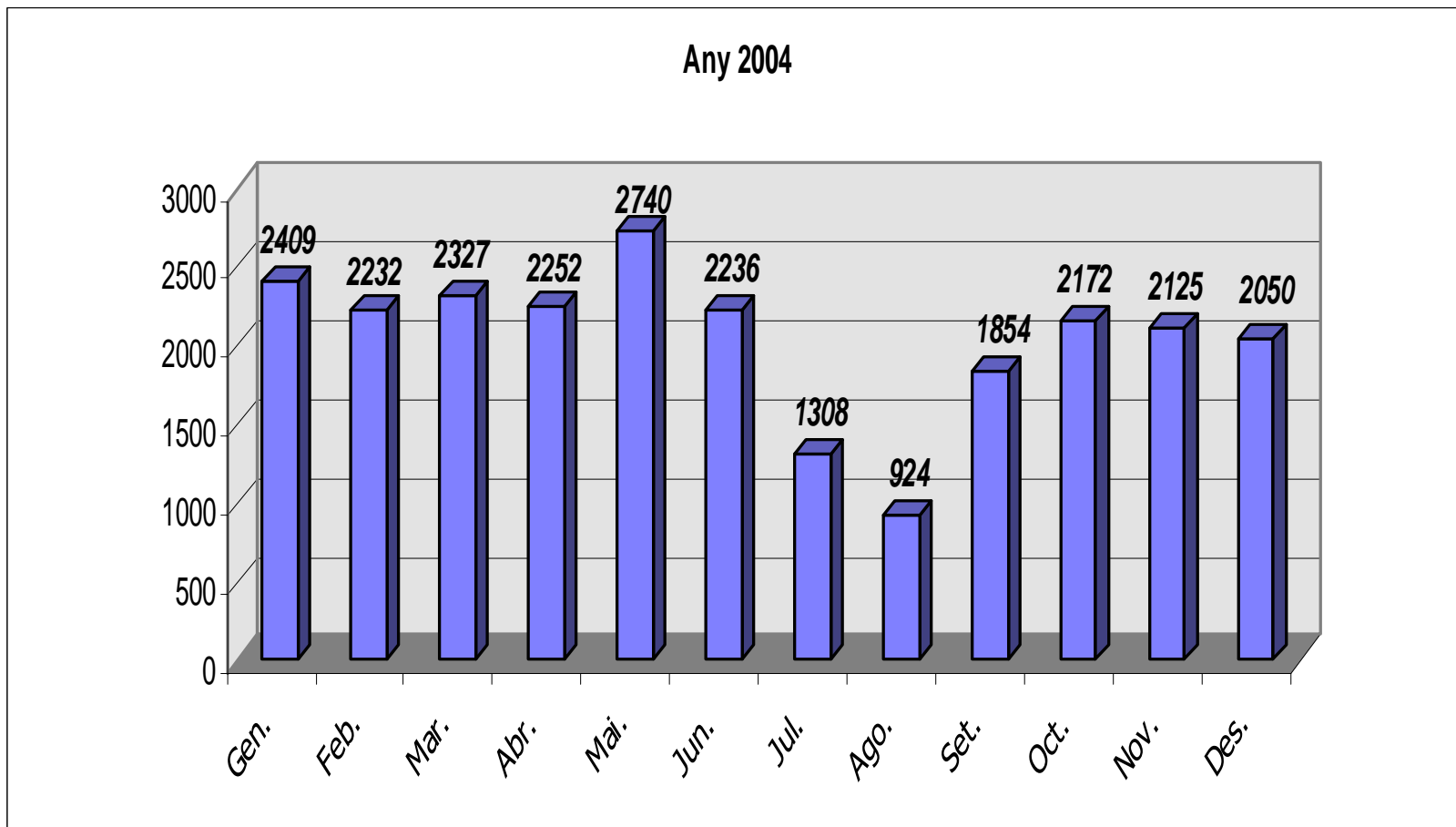
Unitat Jurídic-administrativa

Tipus d'expedient o acte tramitat

	2.000	2.001	2.002	2.003	2.004
Ocupacions de la via pública	894	978	1.006	1.189	1.500
Serveis de prevencions	296	173	102	143	156
Expedients indeterminats	269	239	237	200	218
Compareixences davant la unitat Juridicoadministrativa	292	261	219	152	99
Sol·licituds amb motiu de la fira de Sant Andreu	210	198	194	226	242
Informes a companyes d'assegurances	248	238	336	374	361
Renúncies de vehicles abandonats	229	255	280	300	372
Sol·licituds amb motiu de la fira de l'Ascensió	163	137	129	160	148
Actes a la via pública de tipus socials i/o culturals	152	163	205	209	172
Tramitacions en relació a autoritats judicials	183	177	261	251	218
Sol·licituds diada St. Jordi	59	94	97	111	129
Retirades de permisos de conduir	89	86	84	138	113
Sol·licituds passis de l'illa de vianants	52	64	188	118	108
Expedients sanció per desperfectes a la via pública	55	59	63	67	37
Expedients de sanció per ocupacions il·legals	4	10	56	65	70
Reserves a la via pública	60	36	23	21	35
Informes Justícia Gratuïta	23	6	13	16	46
Expedients referents a Circulació	53	70	77	126	128
Informes de recursos a Trànsit	23	21	27	-	31
Expedients de publicitat	48	52	30	29	32
Informes serveis estatals / estadística	358	150	83	75	155
Ocupacions per taules i cadires (terrasses)	33	27	26	27	32
Localització de domicilis desconeguts	33	49	34	57	57
Expedició de targetes d'armes	25	26	17	16	12
Canvis de titularitat de llicències d'autotaxis	2	3	1	2	2
Renovacions d'autotaxis	12	8	9	23	11

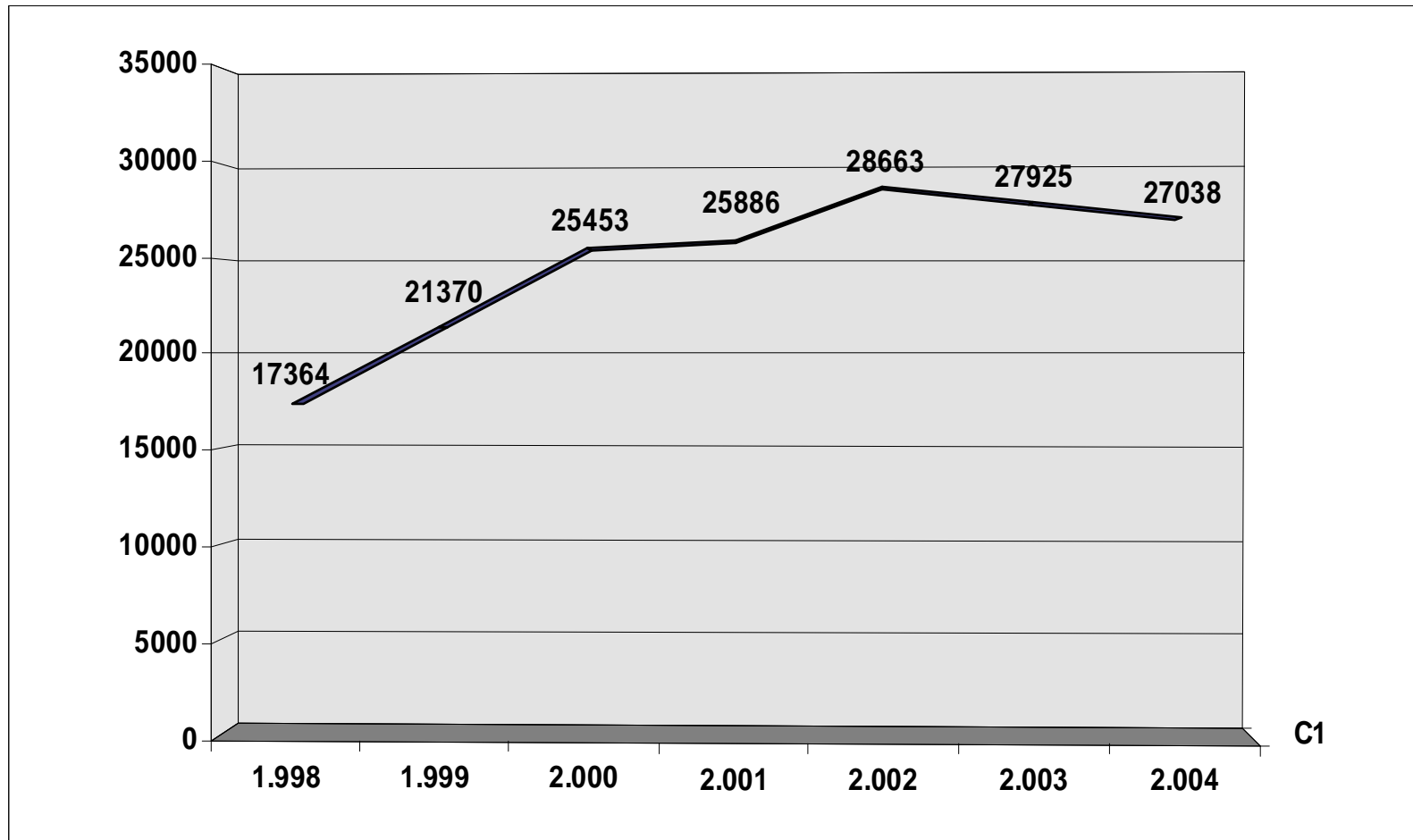
Cliqueu ratolí per continuar

Tramitació de denúncies per infraccions de trànsit sancionables per l'Ajuntament.



[Cliqueu ratolí per continuar](#)

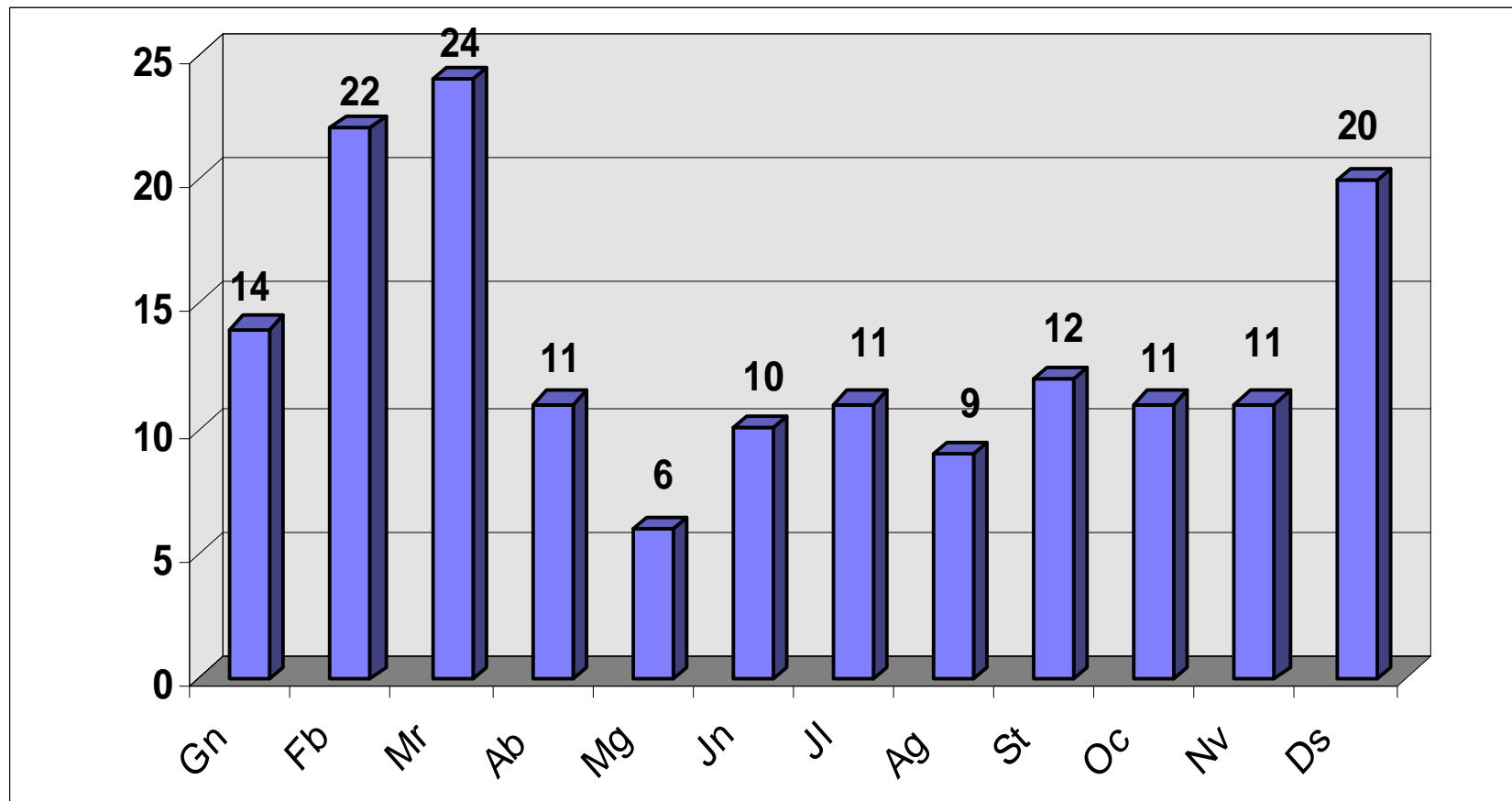
Comparativa dels totals de denúncies municipals per infraccions de trànsit.
Anys 1998 - 2004



Cliqueu ratolí per continuar

Alberg municipal (nº acolliments)

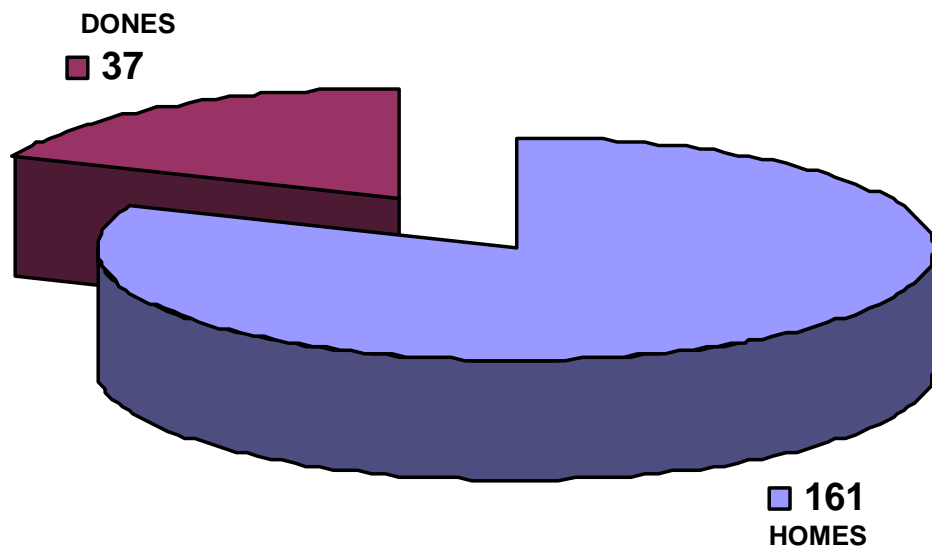
Acolliments a l'alberg per mesos



Cliqueu ratolí per continuar

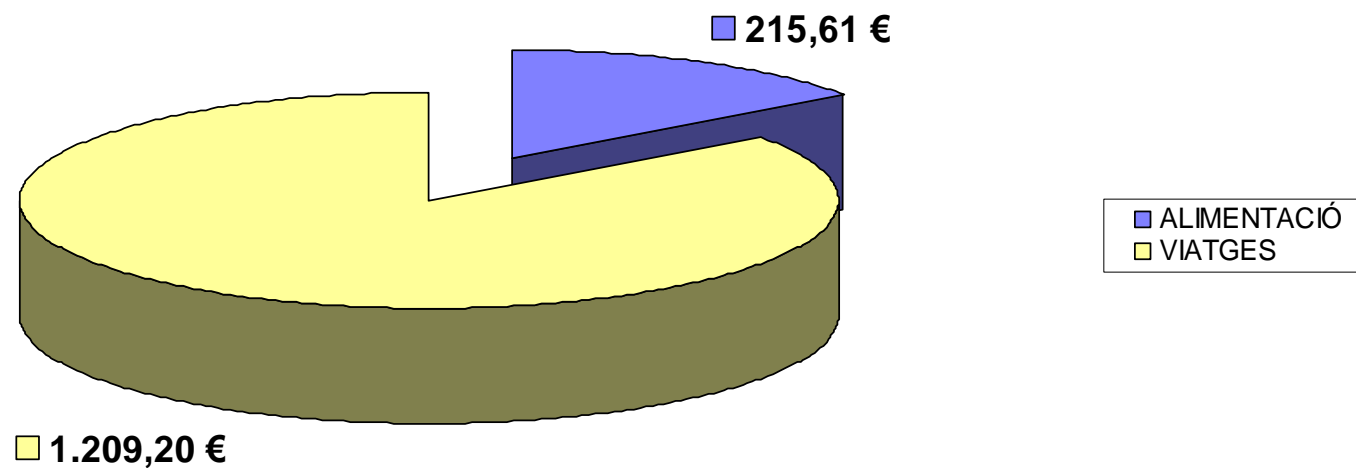
Alberg municipal (per sexes)

INGRESSOS ALBERG PER SEXES



Cliqueu ratolí per continuar

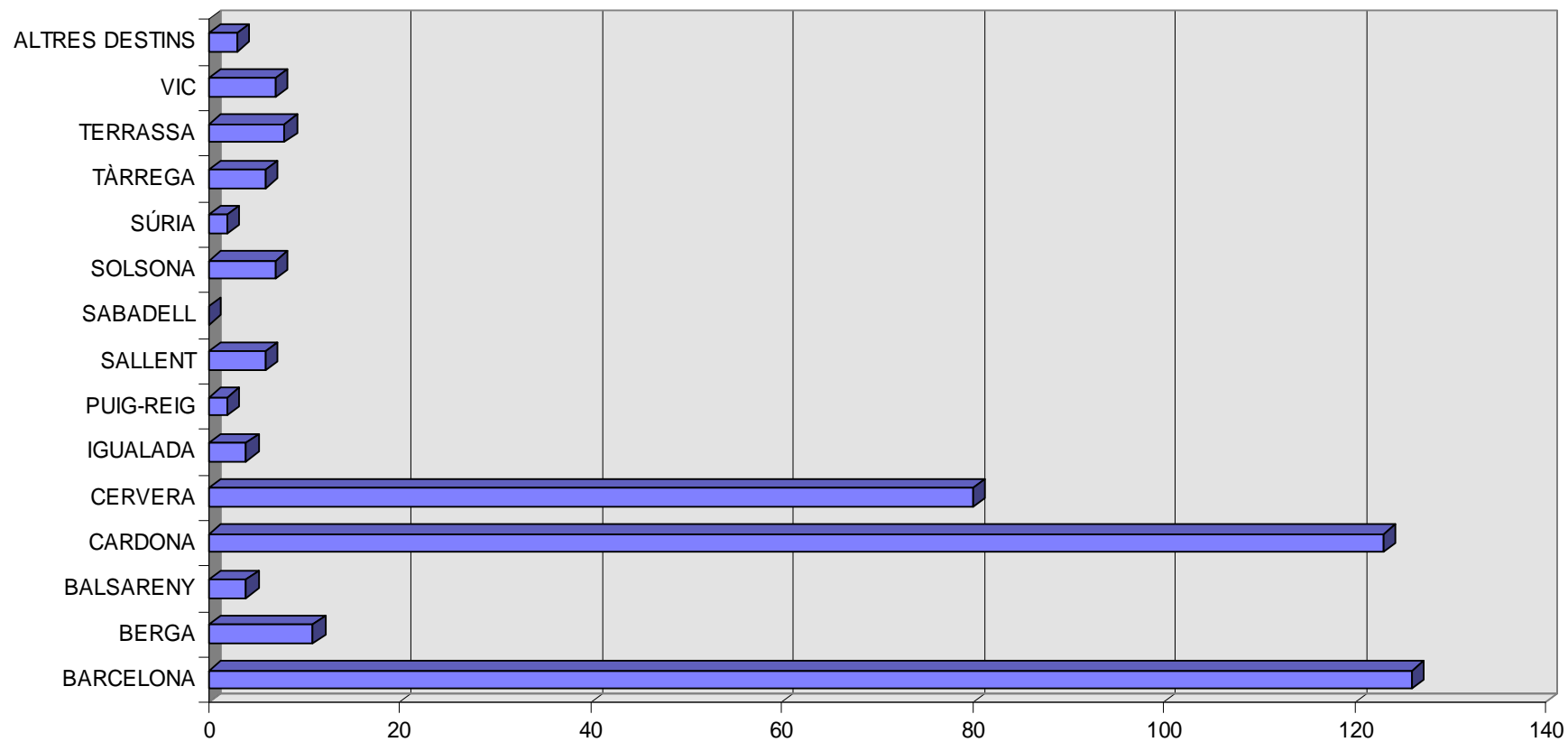
Passants (despeses)



TOTAL: 1.424,81 €

Cliqueu ratolí per continuar

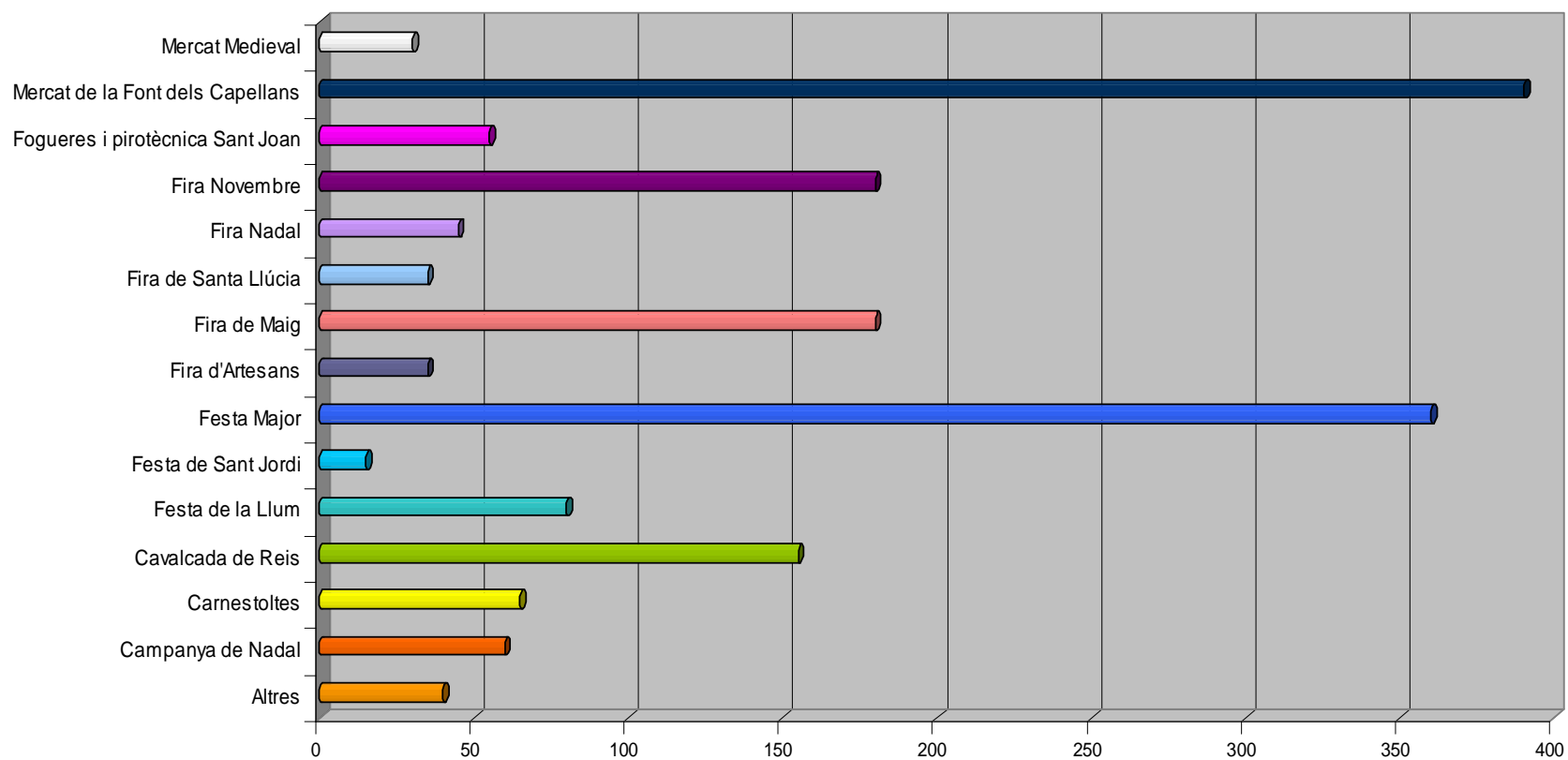
Passants (destinació)



Cliqueu ratolí per continuar

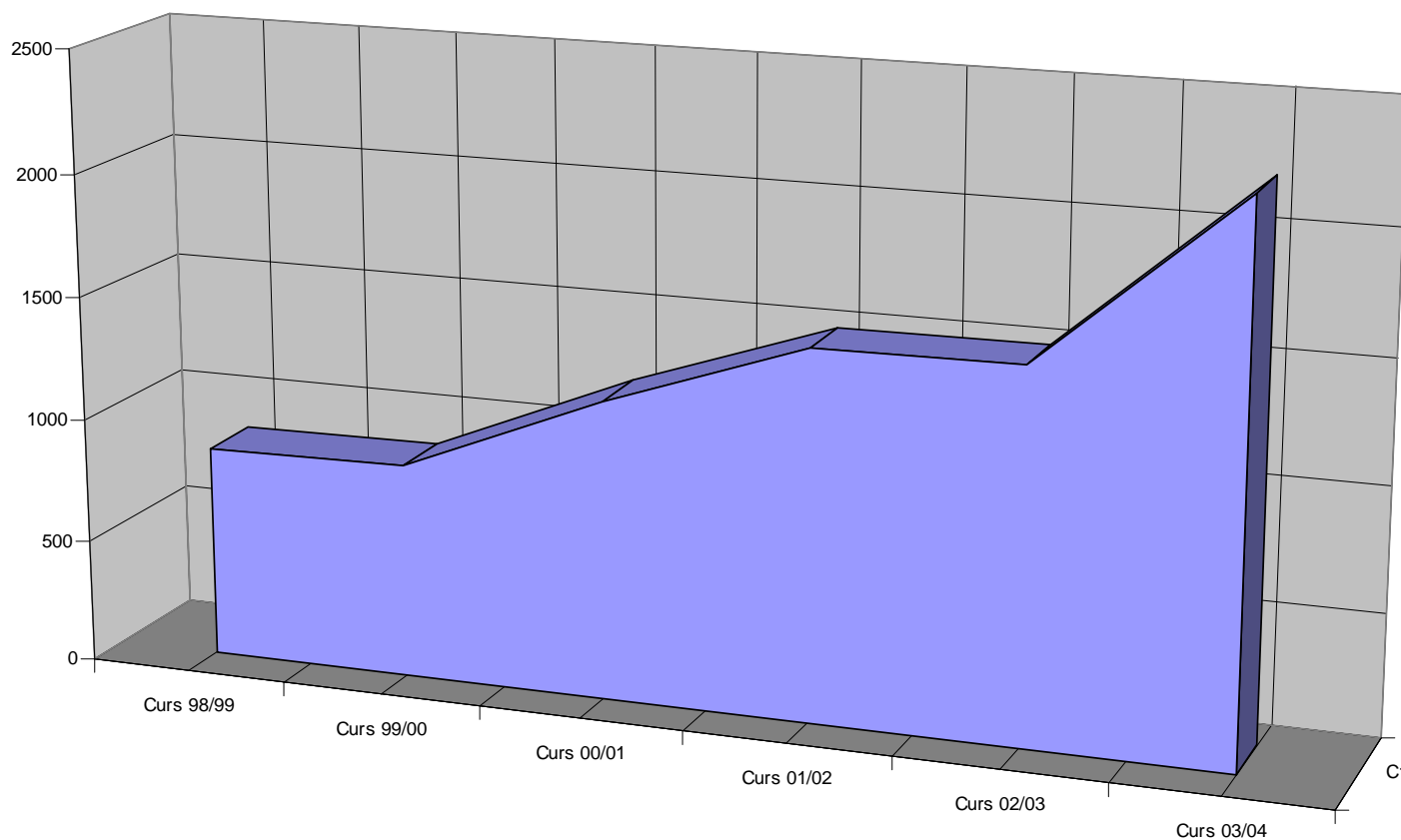
Policia Administrativa

Distribució temps



Cliqueu ratolí per continuar

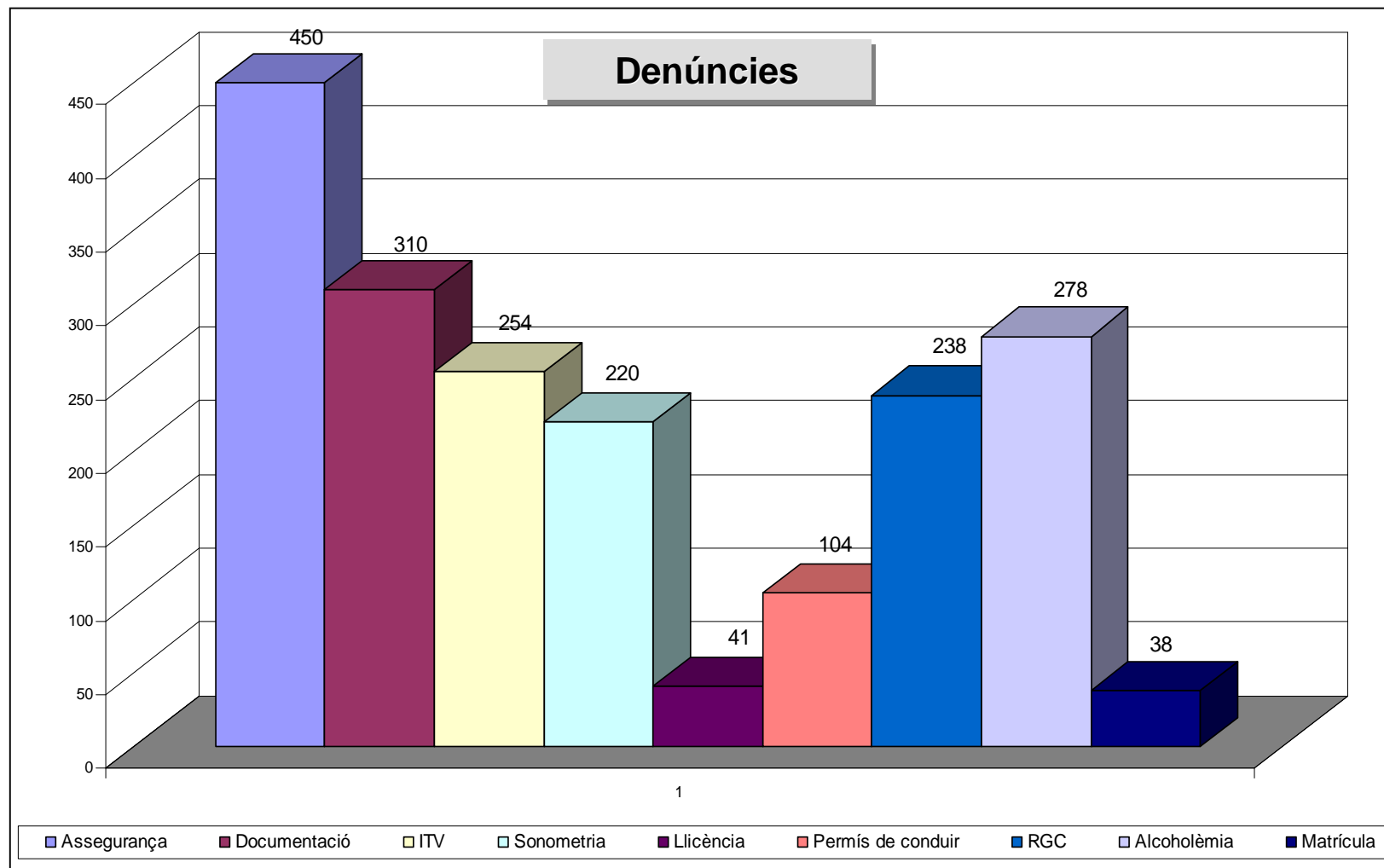
Educació viària



	Curs 98/99	Curs 99/00	Curs 00/01	Curs 01/02	Curs 02/03	Curs 03/04
■ Serie1	858	869	1.210	1.495	1.503	2.216

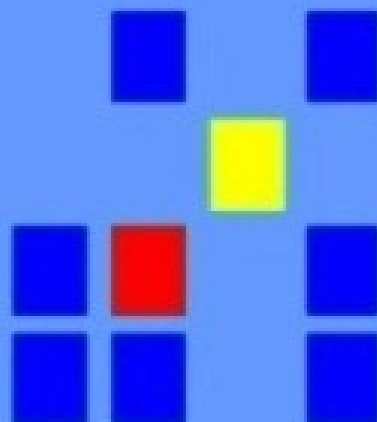
Cliqueu ratolí per continuar

Unitat de motoristes



Cliqueu ratolí per continuar

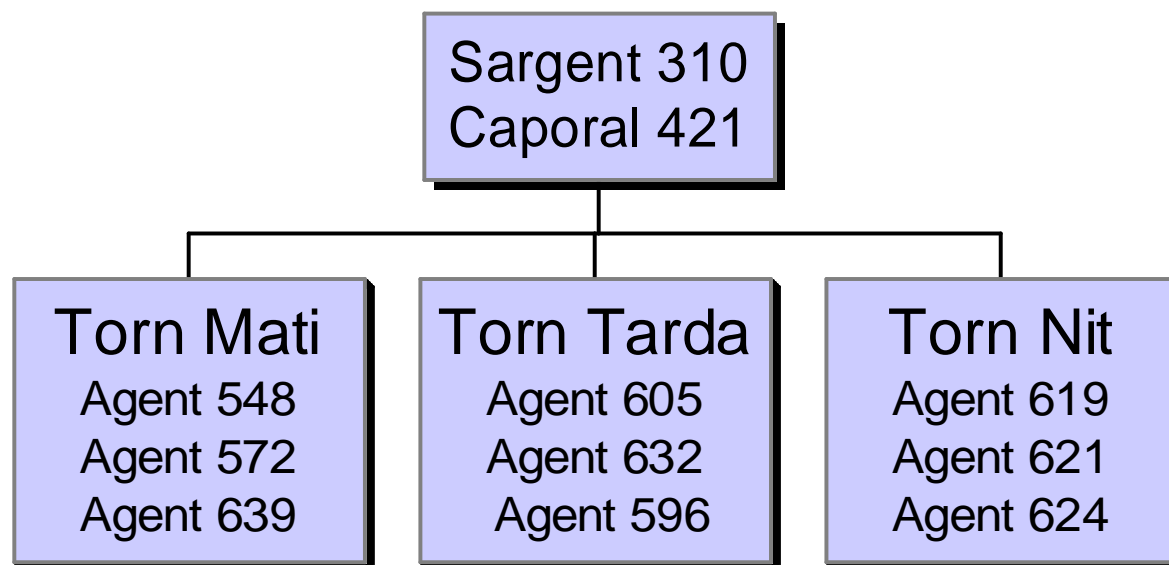
O.A.C.



POLICIA LOCAL DE MANRESA

Cliqueu ratolí per continuar

Organigrama Atestats / O.A.C



- Els torns de treball de Mati i Tarda son rotatius cada tres mesos.

Cliqueu ratolí per continuar

ESTADÍSTICA 2004 ATESTATS/O.A.C.

Accidents de trànsit.
Proves d'alcoholèmia.
Oficina d'atenció al Ciutadà.

Cliqueu ratolí per continuar

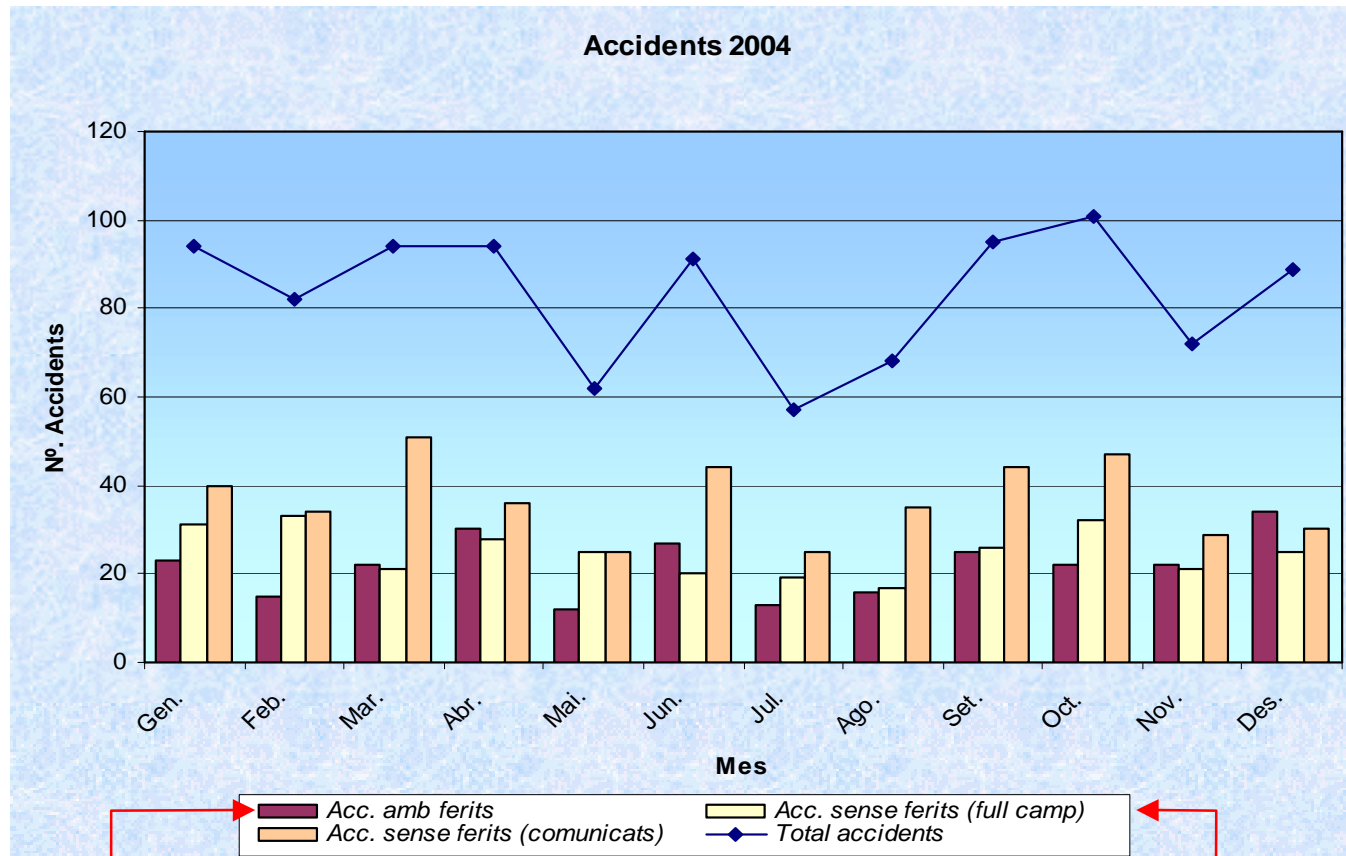
Accidents de Trànsit

1. Dades totals.
2. Comparativa 1997 - 2004
3. Tipus de col·lisió
4. Tipus de vehicles.
5. Persones implicades I.
6. Persones implicades II.
7. Dates i hores
8. Casuística.
9. Factors concurrents.



Cliqueu ratolí per continuar

1. Dades Totals

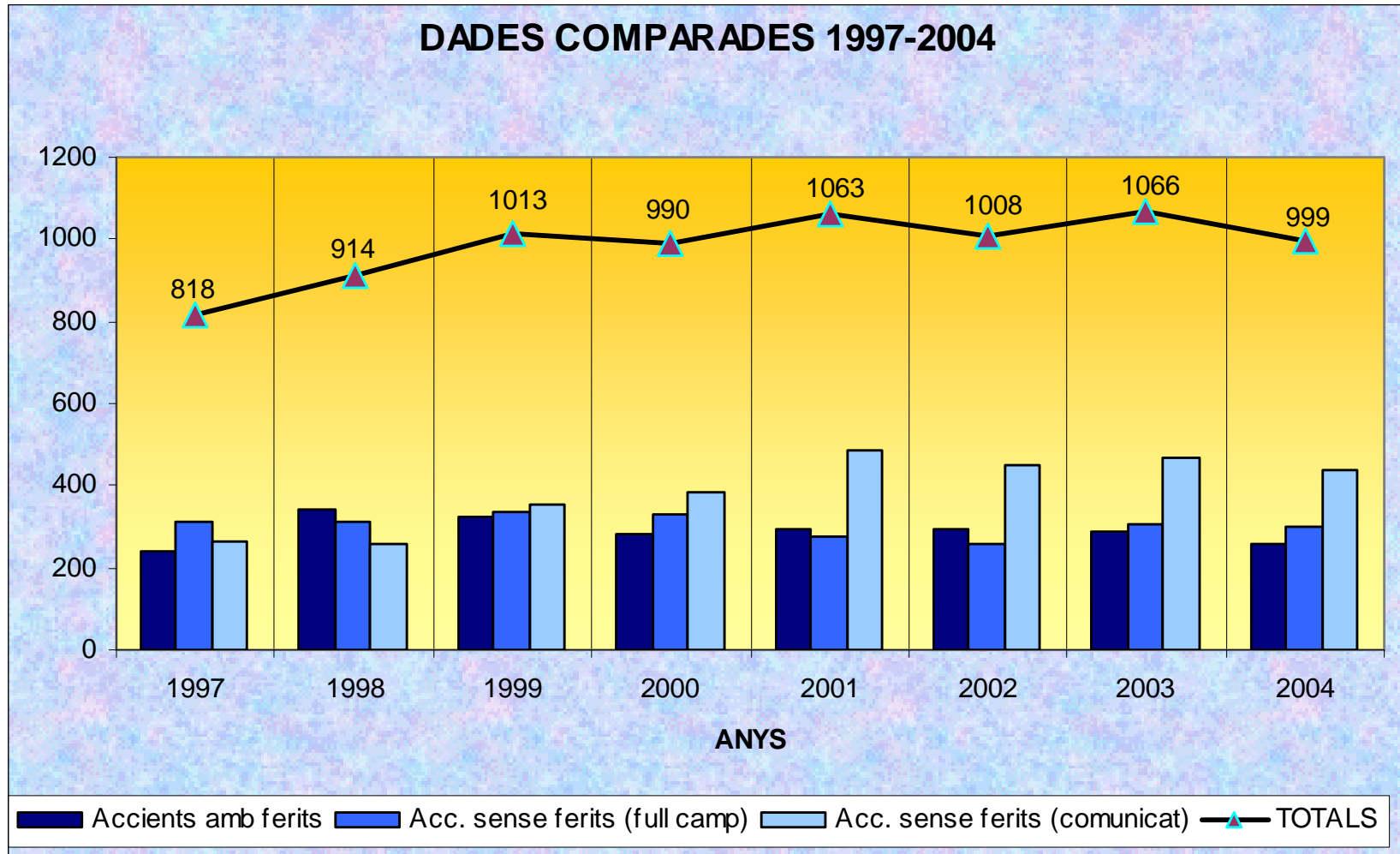


Acc. Amb ferits: Accident de circulació en el que algun dels implicats es produeix lesions. Es confecciona Informe Judicial o Atestat en funció de la gravetat de les lesions.

Acc. sense ferits(full de camp): Accident de circulació en el que cap dels implicats pateix lesions. Per part de la patrulla actuant es confecciona Full de Camp.

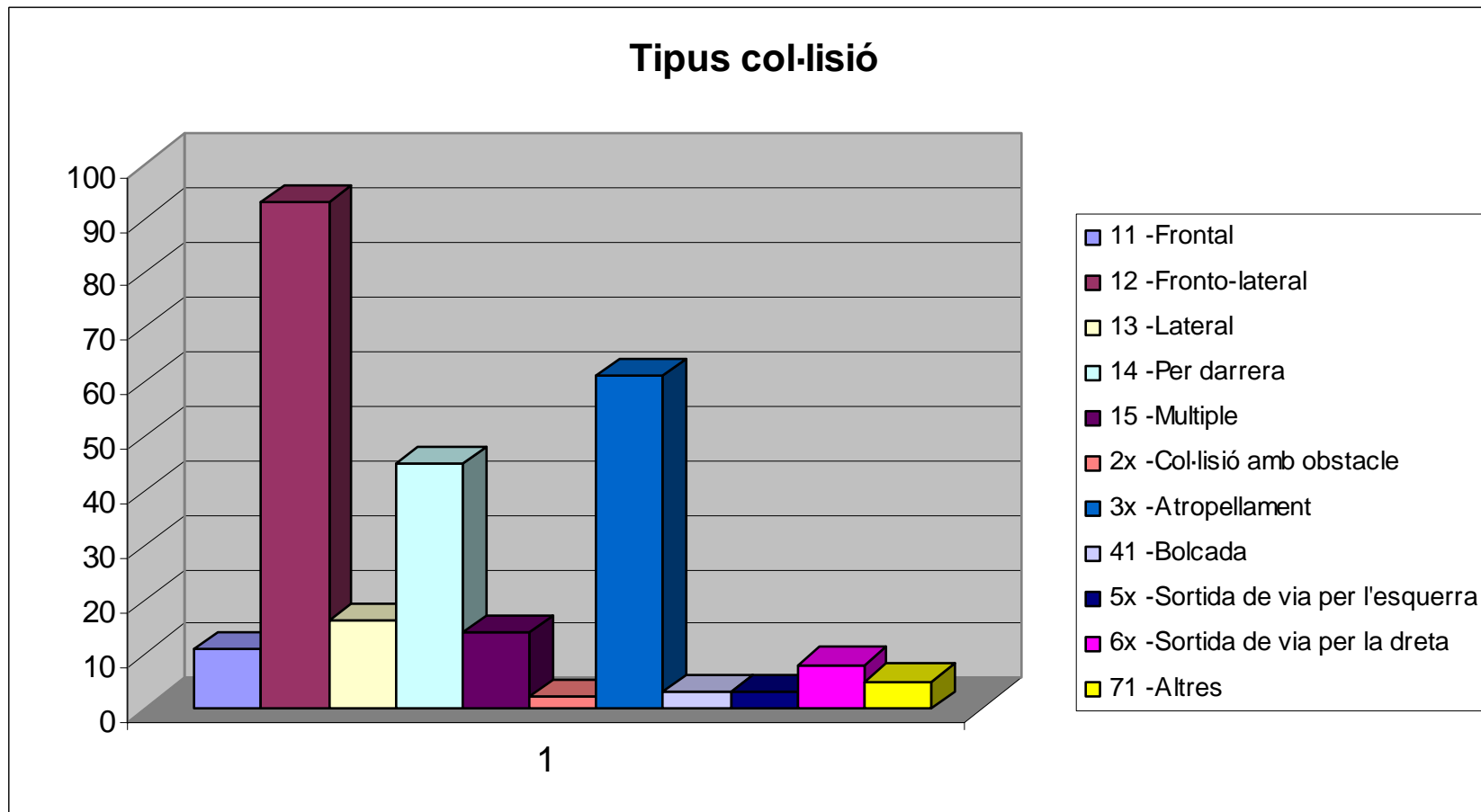
Cliqueu ratolí per continuar

2. Comparatiu 1.997-2.004



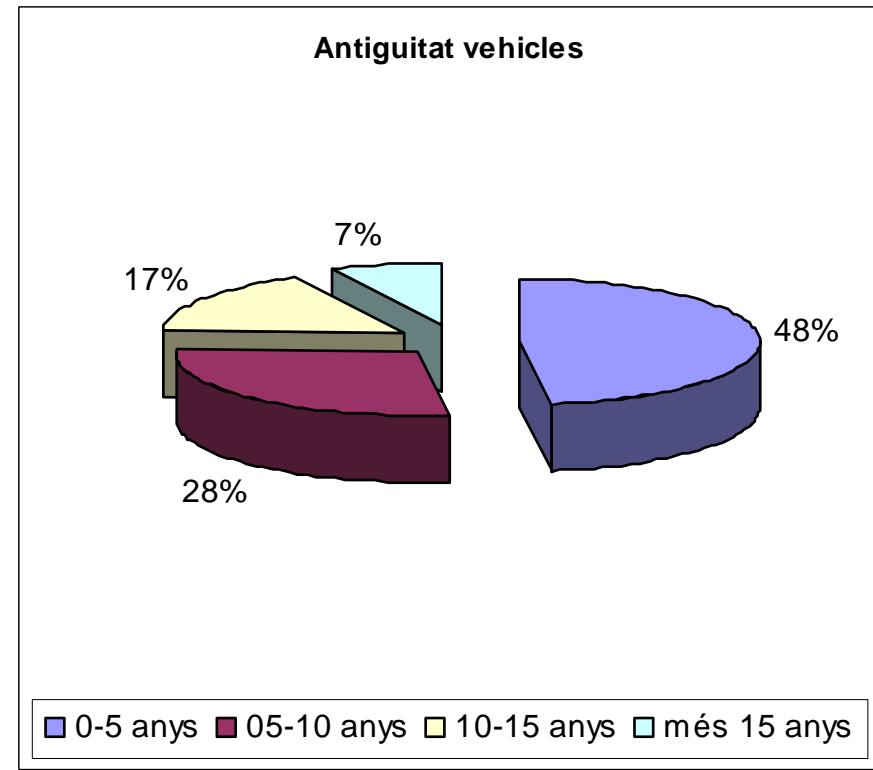
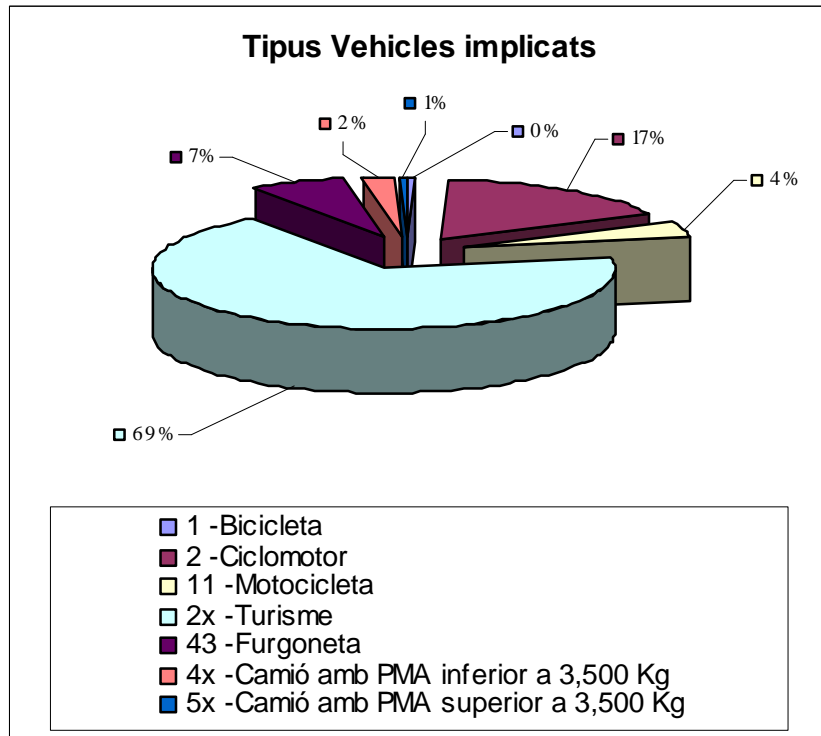
Cliqueu ratolí per continuar

3. Tipus de Col·lisió



Cliqueu ratolí per continuar

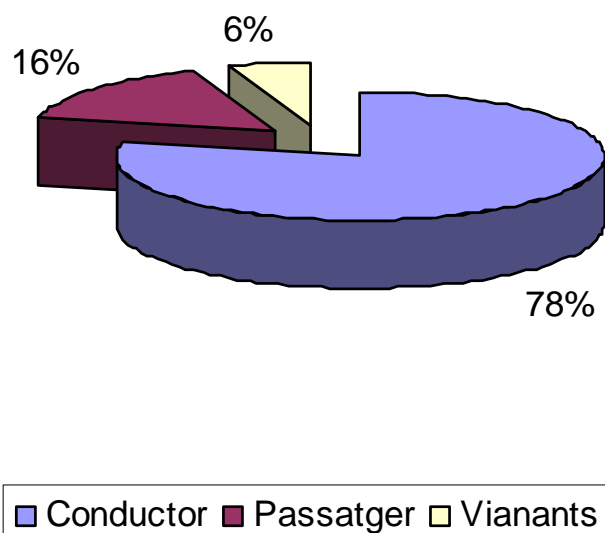
4. Tipus de Vehicles



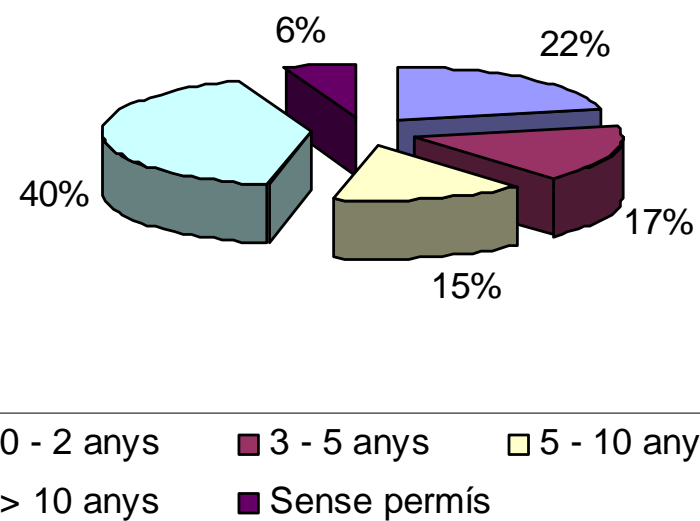
Cliqueu ratolí per continuar

5. Persones Implicades I

Tipus implicats



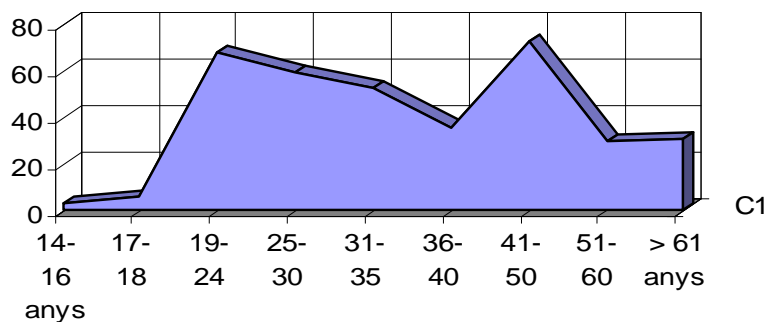
Antiguitat permís conduir



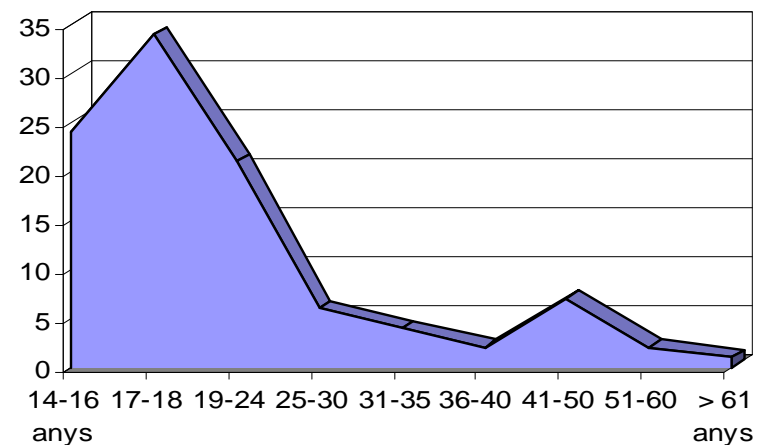
Cliqueu ratolí per continuar

6. Persones Implicades II

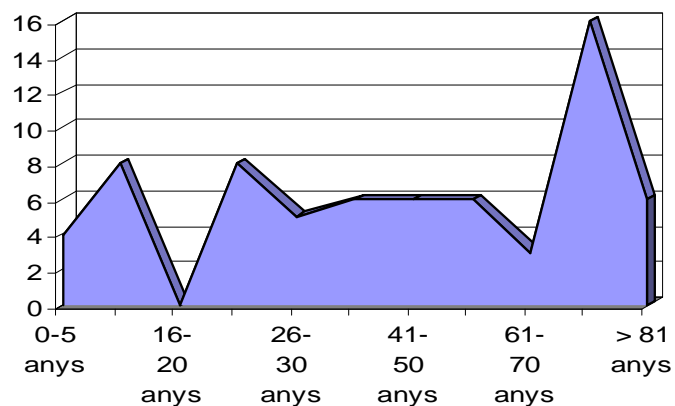
Edat cond. general



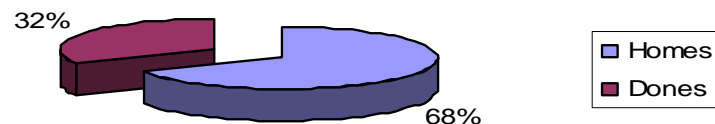
Edat cond. veh. dues rodes



Edat vianants



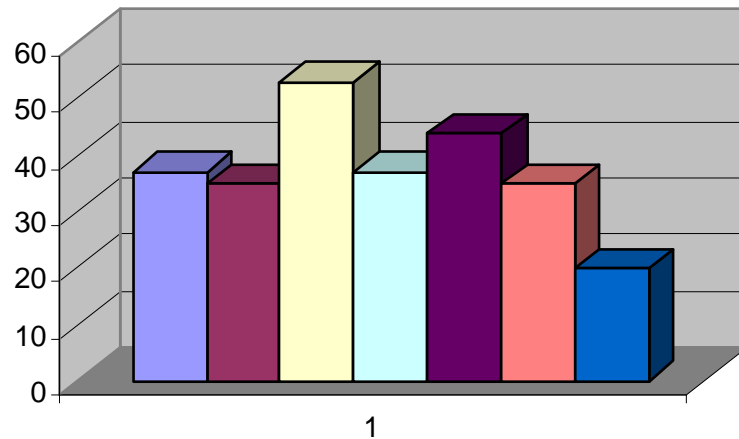
Sexe conductors



Cliqueu ratolí per continuar

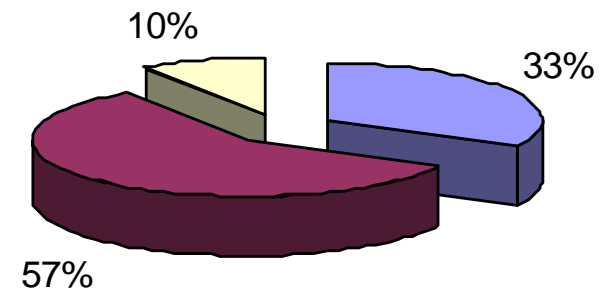
7. Dates i Franja Horària

Dia setmana



1 - Dilluns 2 - Dimarts 3 - Dimecres 4 - Dijous
5 - Divendres 6 - Dissabte 7 - Diumenge

Franja horària

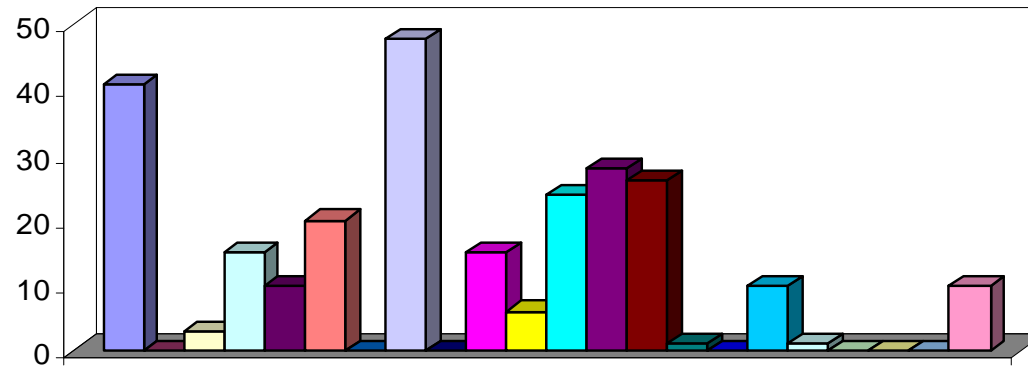


06 -- 14 14 -- 22 22 -- 06

Cliqueu ratolí per continuar

8. Casuística

Infraccions conductors

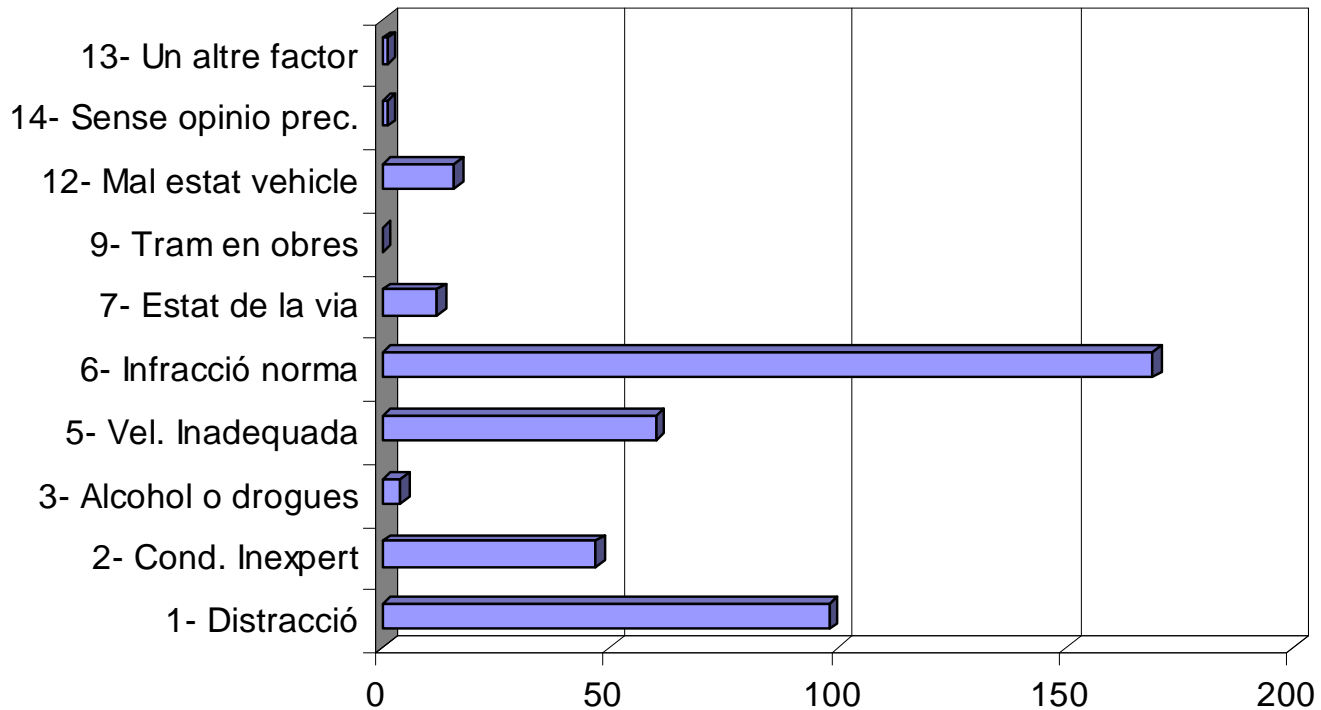


- | | |
|--|---|
| 1- Conducció distreta sense parar atenció | 11- No utilitzar correctament els llums del vehicle |
| 21- Circular en sentit contrari o sentit prohibit | 22- Envair parcialment el sentit contrari |
| 23- Girar incorrectament | 24- Avançar antirreglamentariament |
| 25- Circular en zig-zag | 31- No mantenir l'interval de seguretat |
| 32- Frenar sense causa justificada | 41- No respectar la norma genèrica de prioritat |
| 42- No fer cas de les indicacions del semàfor | 43- No fer cas del senyal de Stop |
| 44- No complir el senyal de "Cediu el pas" | 45- No respectar el pas de vianants |
| 46- No fer cas d'un senyal de trànsit o de policia | 51- No indicar una maniobra o indicar-la malament |
| 52- Entrar sense precaució a la circulació | 53- Parar o estacionar de manera prohibida o perillosa |
| 61- Circulava en pos. paral·lel·la (ciclistes o ciclomotors) | 62- Circular fora de la pista o de la vorera d'emergència |
| 71- Obrir les portes sense precaució | 81- Alguna altra infracció |

Cliqueu ratolí per continuar

9. Factors Concurrents

Factors concurrents



Cliqueu ratolí per continuar

Proves d'Alcoholèmia

1. Motiu realització proves.
2. Resultat proves.
3. Tramitació proves positives.
4. Gràfics comparatius.
5. Número de proves.
6. Comparativa per mesos 02-04

Cliqueu ratolí per continuar

1. Motiu Realització de les Proves

MOTIU REALITZACIÓ PROVES

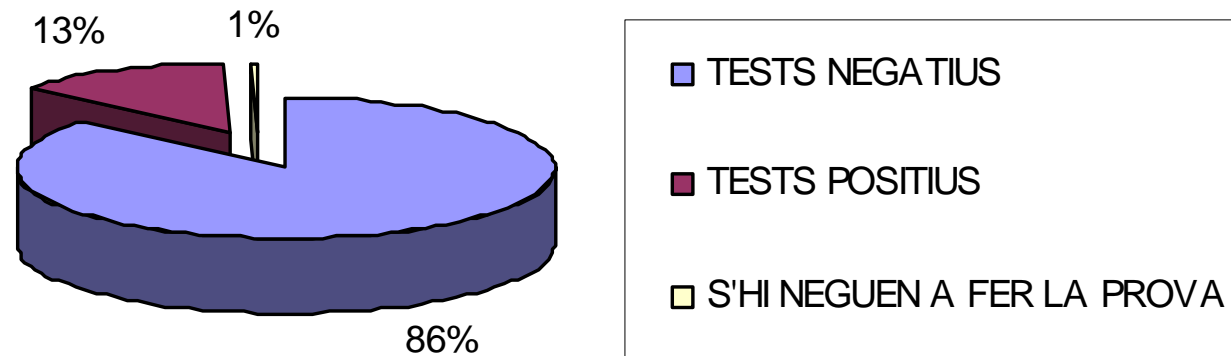


PER CONTROL PREVENTIU	560	569	1129	84,07%
PER INFRACCIÓ	37	43	80	5,96%
PER ACCIDENT	50	84	134	9,98%
TOTALS SEMESTRALS	647	696	1343	

Cliqueu ratolí per continuar

2. Resultat de les Proves

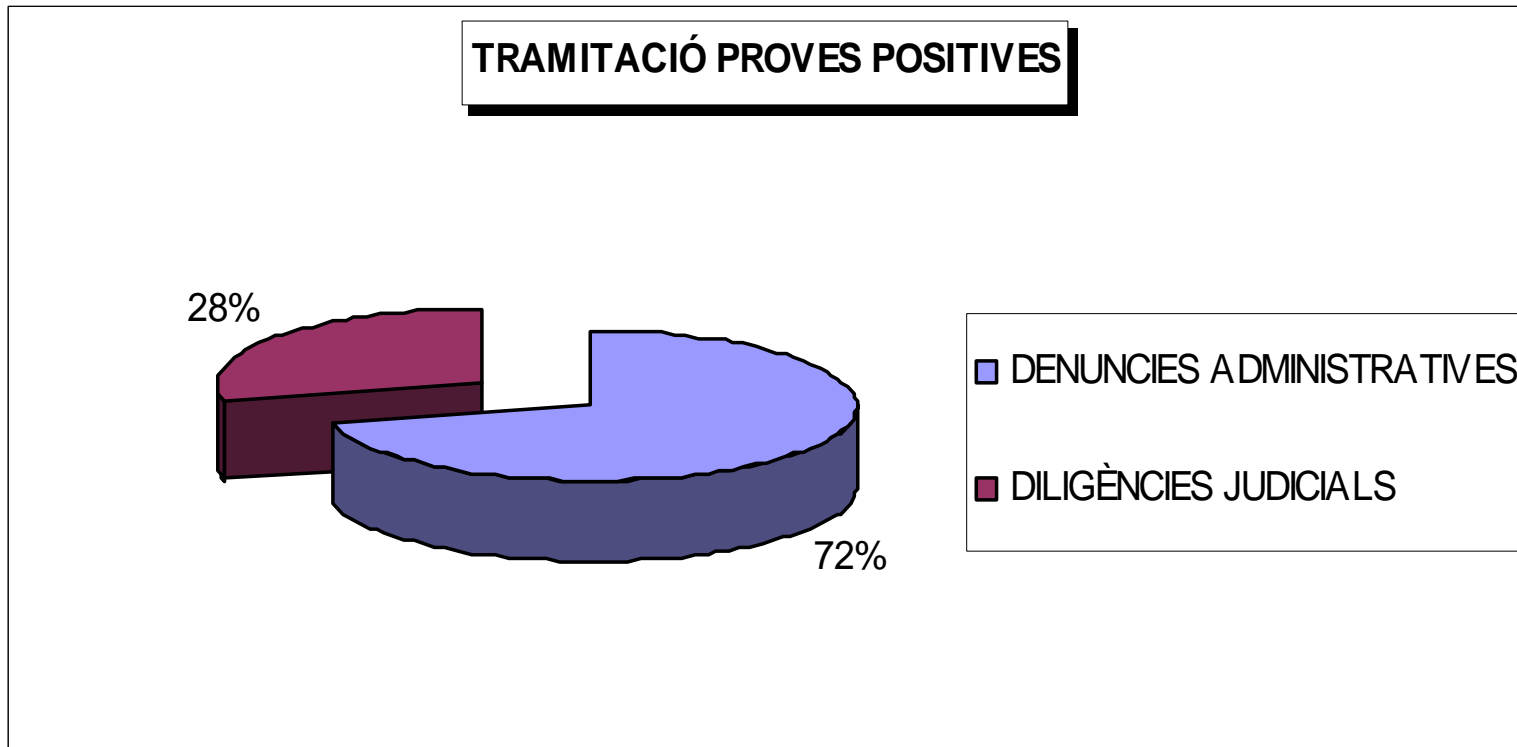
RESULTATS OBTINGUTS EN LES PROVES



TESTS NEGATIUS	566	598	1164	86,67%
TESTS POSITIUS	79	93	172	12,81%
S'HI NEGUEN A FER LA PROVA	2	5	7	0,52%
TOTALS SEMESTRALS	647	696	1343	

Cliqueu ratolí per continuar

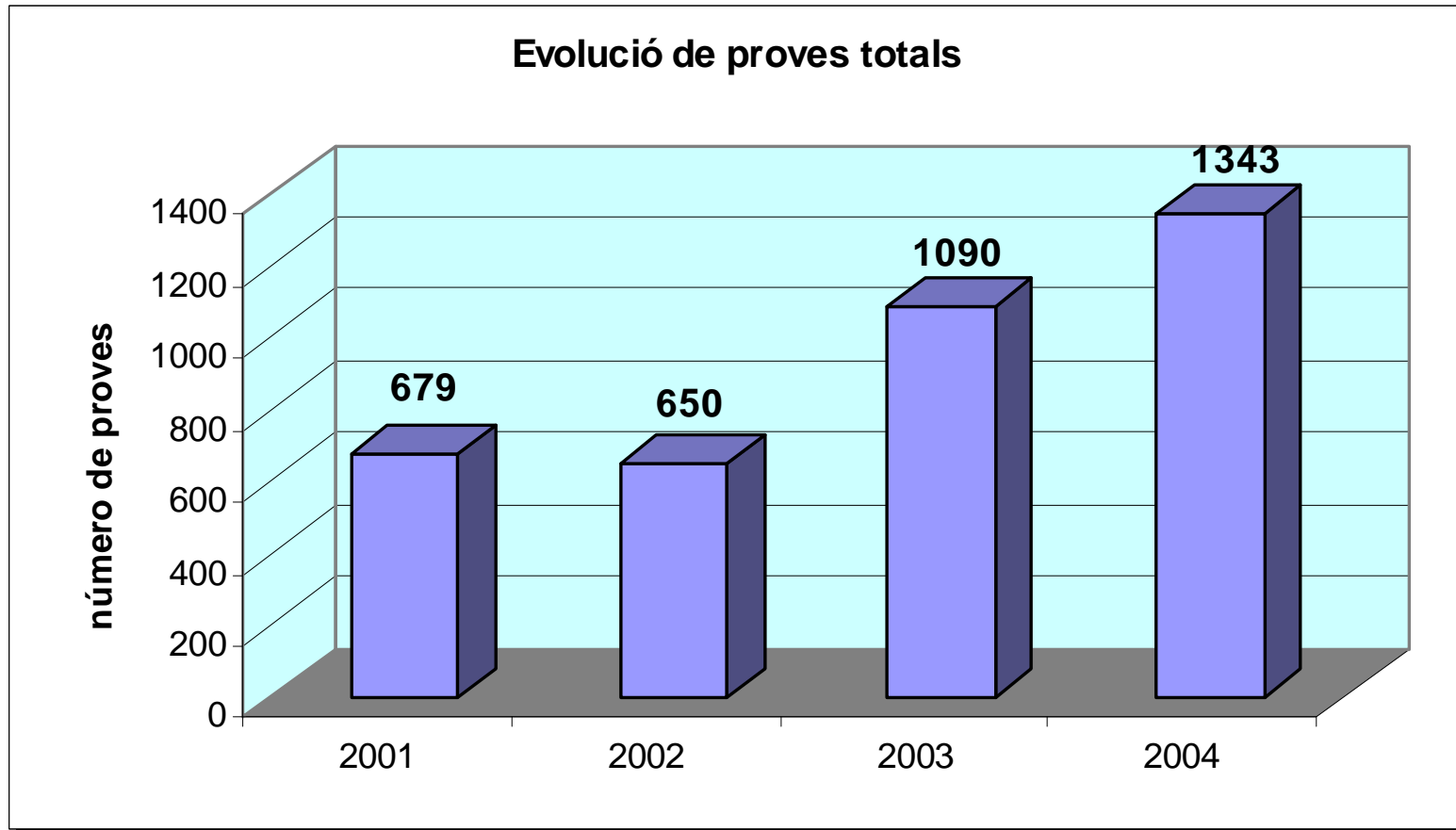
3. Tramitació Proves Positives



DENUNCIES ADMINISTRATIVES	61	67	128	71,51%
DILIGÈNCIES JUDICIALS	20	31	51	28,49%
TOTALS SEMESTRALS	81	98	179	

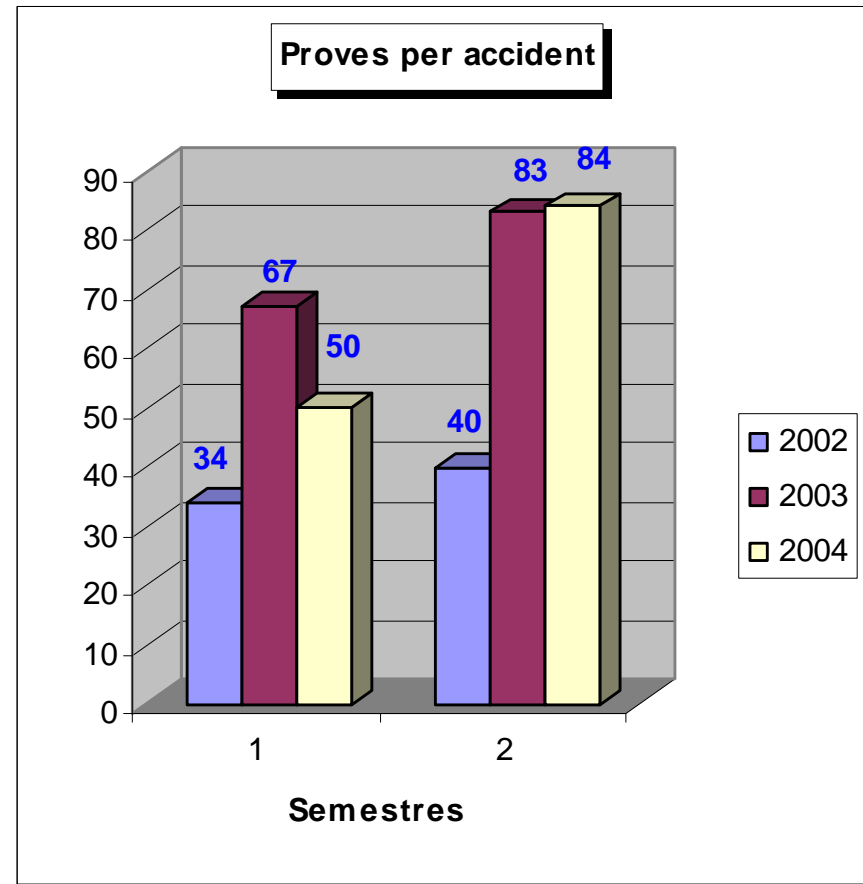
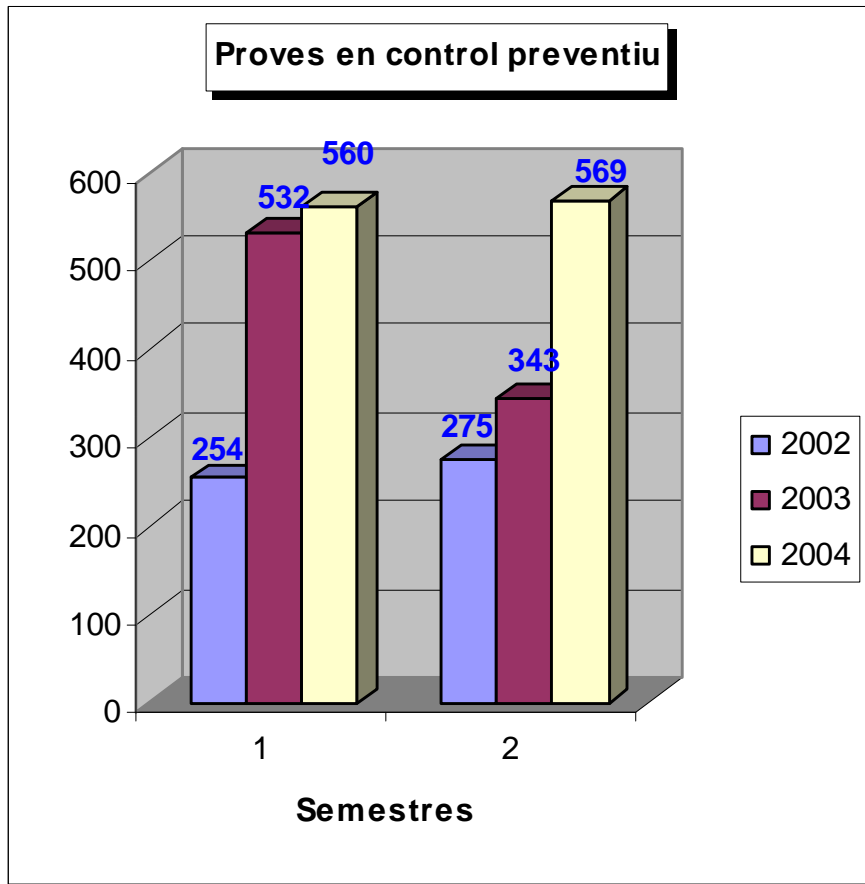
Cliqueu ratolí per continuar

4. Gràfics Comparatius



Cliqueu ratolí per continuar

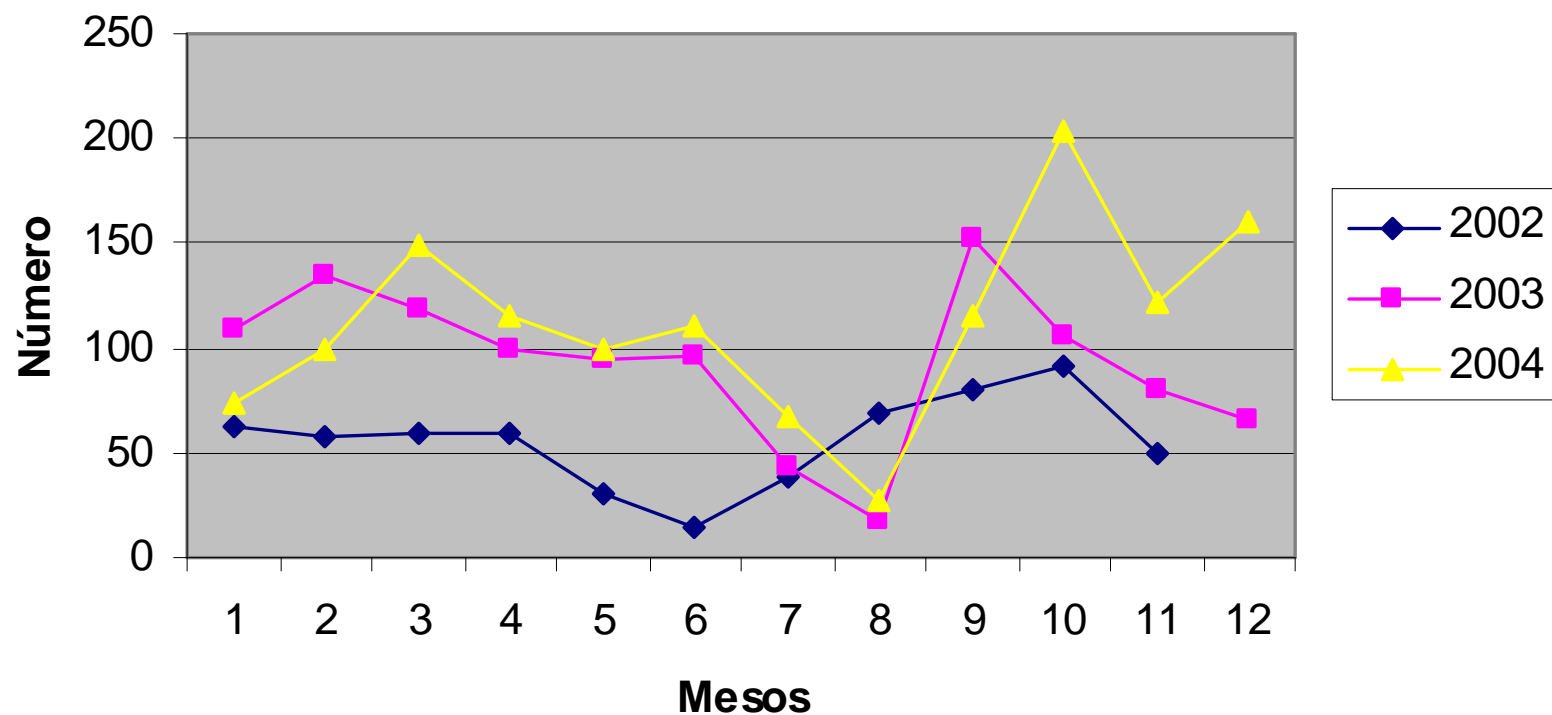
5. Número de Proves



Cliqueu ratolí per continuar

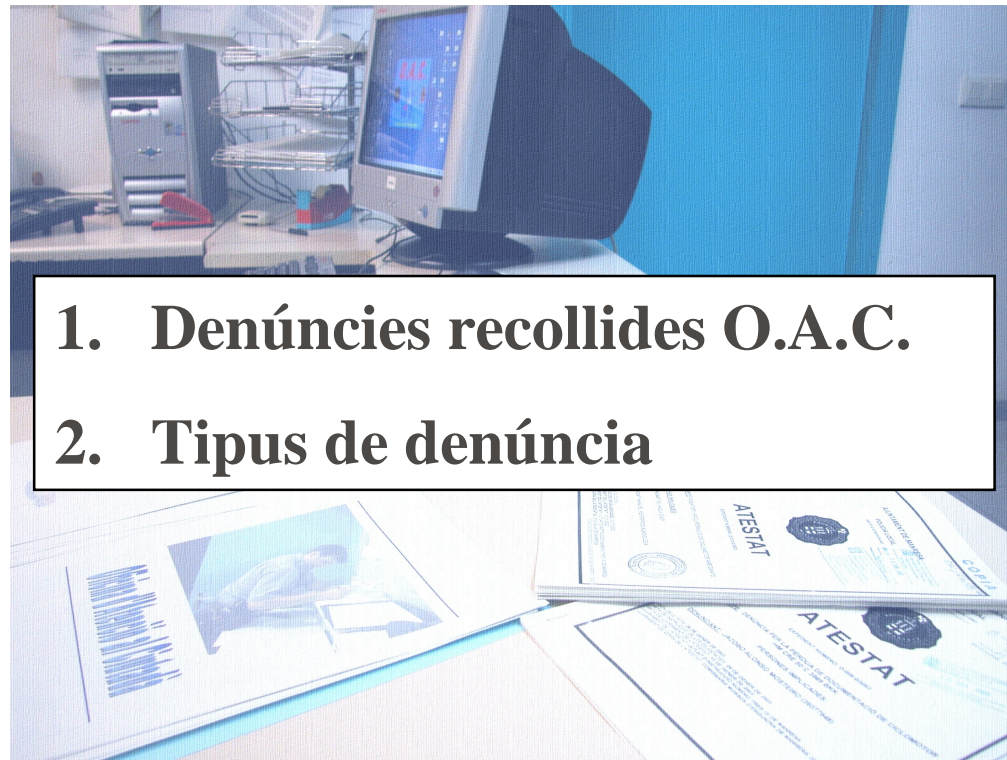
6. Comparativa per mesos 02-04

Total Proves 2002-2004 (per mesos)



Cliqueu ratolí per continuar

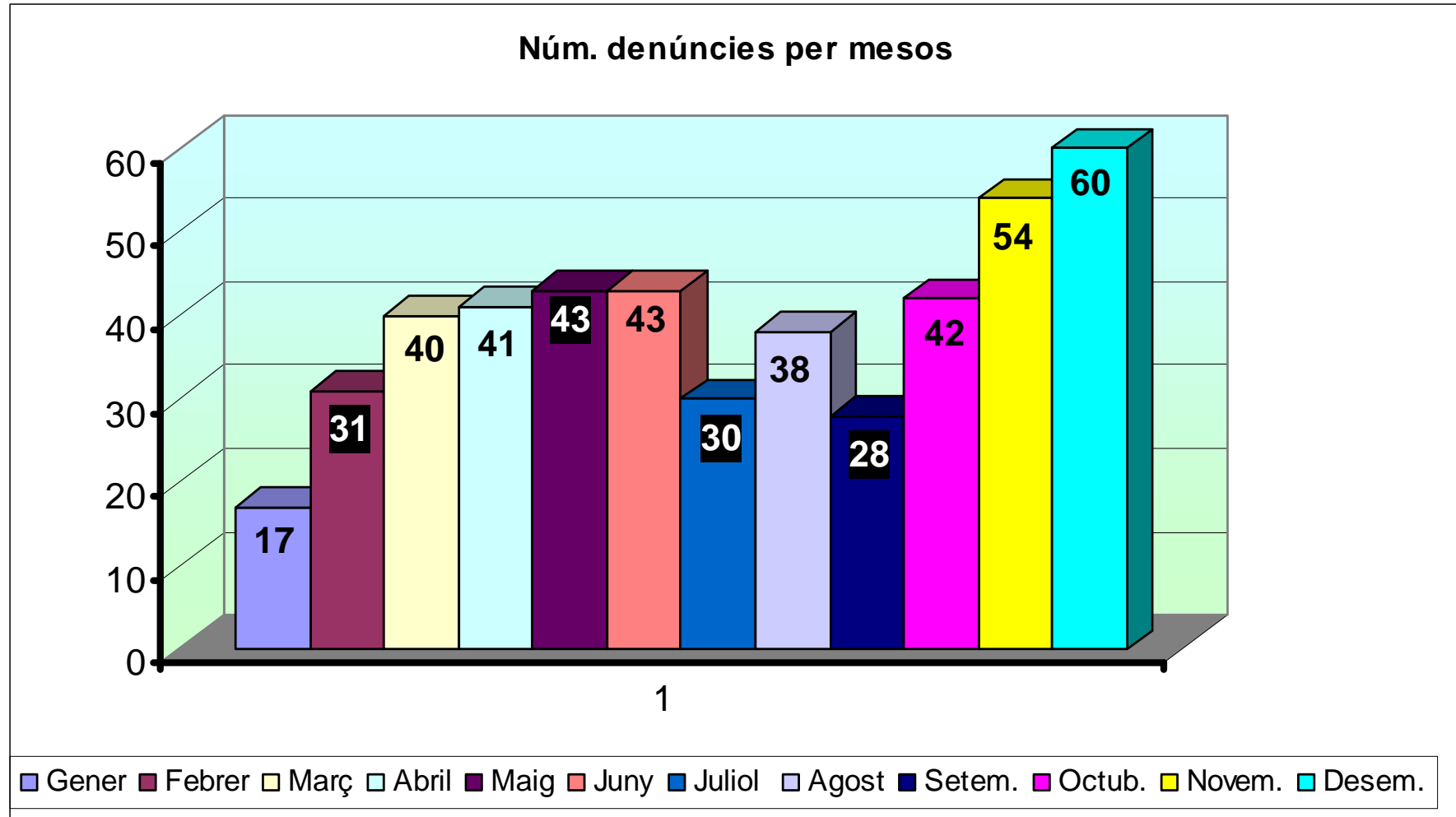
Oficina d'Atenció al Ciutadà OAC



- 1. Denúncies recollides O.A.C.**
- 2. Tipus de denúncia**

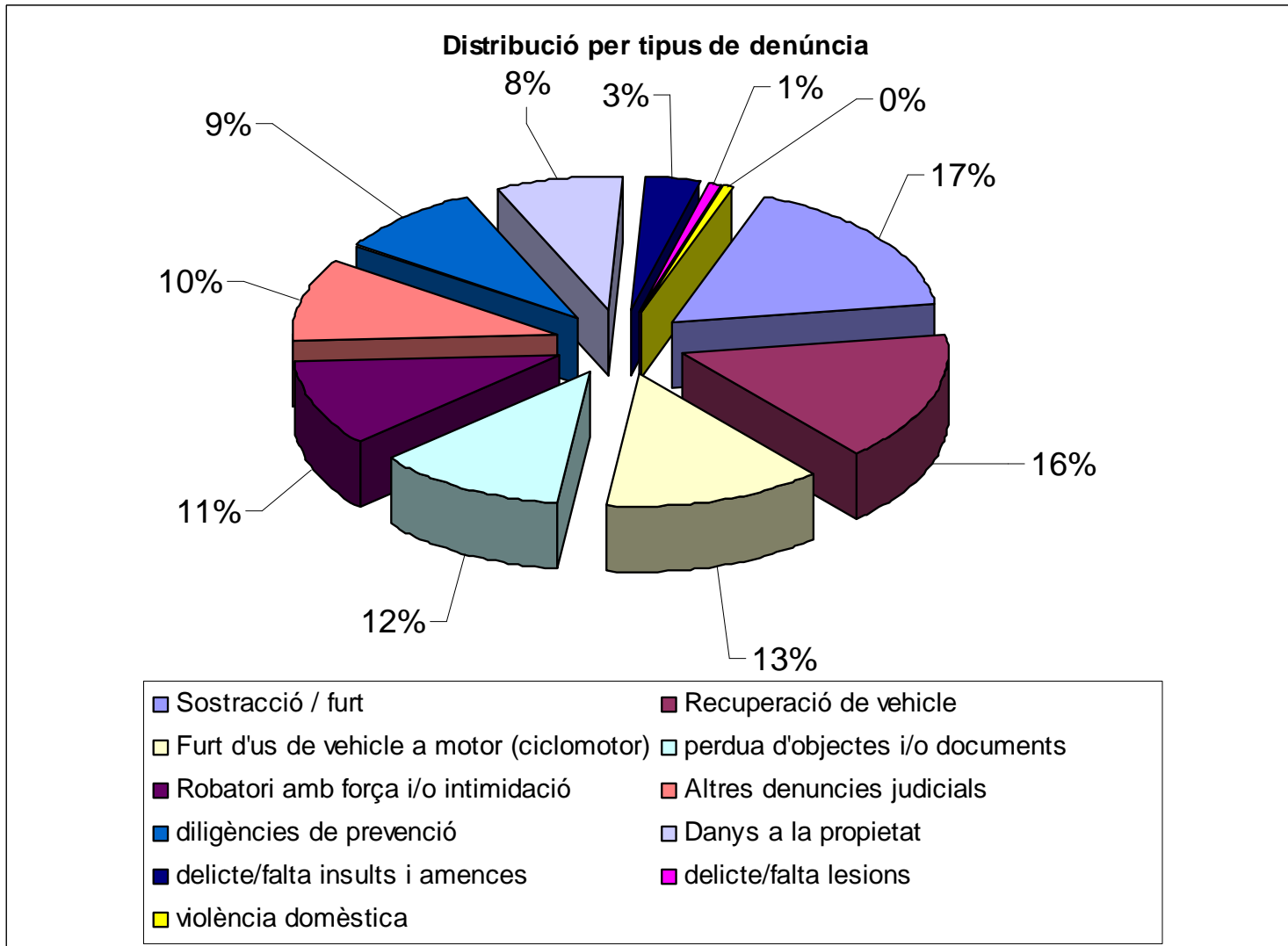
Cliqueu ratolí per continuar

1. Denúncies Recollides OAC



Cliqueu ratolí per continuar

2. Tipus de Denúncia



Cliqueu ratolí per continuar

The logo of the Policía Local de Manresa is a circular emblem with a scalloped border. It features a central shield with a red cross and a yellow banner. The text "Policia Local" is written in a circular path around the shield. The emblem is semi-transparent and serves as a background for the text.

Policia Local de Manresa

092